



# OFFRES

VALABLES DU 01 MAI AU 31 AOÛT 2026

COMPOSITES | VERRES IONOMÈRE | ÉCLAIRCISSEMENT  
APPAREILS | CIMENTS | ADHÉSIFS | SDF RIVA STAR  
MORDANÇAGE | SEALANT | AMALGAMES | ACCESSOIRES

[WWW.SDI.COM.AU](http://WWW.SDI.COM.AU)



SDI

P  
O  
L  
L  
A

SDI

YOUR SMILE. OUR VISION.

# ÉCLAIRCISSEMENT

## ÉCLAIRCISSEMENT AMBULATOIRE NOUVEAU PACKAGING POLA

### POLA NIGHT

PEROXYDE CARBAMIDE 10 % & 16 %  
Port de la gouttière de 90 minutes à une nuit.  
Haute viscosité, gel à pH neutre.  
Pas de sensibilités durant le traitement.  
10 seringues de Pola Night de 1,3 g par coffret.



### POLA DAY

PEROXYDE D'HYDROGÈNE 6 %.  
Action rapide: 30 minutes par application.  
Haute viscosité, gel à pH neutre.  
Pas de sensibilités (Nitrate de Potassium).  
10 seringues de Pola Day de 1,3 g par coffret.

### POLA FOR ALIGNERS

ALIGNER ET ÉCLAIRCIR  
Disponible en Peroxyde de carbamide à 10 %.  
Effet prophylactique lors de l'alignement.  
Pas de sensibilités durant le traitement.

(RÉF 7700556)

**3+1\***

POLA DAY ET NIGHT

**296 € TTC**

SOIT 74€ TTC/UNITÉ

POLA FOR ALIGNERS

**54 € TTC**



Vidéo Pola Light



Vidéo Pola Luminare



### POLA LIGHT

Gouttière LED Pola Light.  
Rapide, 30 min par application.  
Peroxyde d'hydrogène à 6 %.

POLA LIGHT

**86 € TTC**

(RÉF 7700985)



### POLA LUMINATE

Peroxyde d'hydrogène à 6 %.  
Sans gouttières.  
2 x 30 min par jour.

POLA LUMINATE

**35 € TTC**

(RÉF 7700092)



\* GRATUITÉ ENVOYÉE PAR SDI

# ÉCLAIRCISSEMENT



## ÉCLAIRCISSEMENT ENDODONTIQUE

### POLA NIGHT

- 10 % ou 16 % de Peroxyde
- Carbamide.
- Technique interne/externe.
- Gel de haute viscosité.
- Sans risque.
- Résultats pérennes.



**4+1**

**190€ TTC**  
SOIT 38€ TTC/UNITÉ  
MINI KIT 4 SERINGUES  
10 % (RÉF. 7700369)  
16 % (RÉF. 7700375)

### EVA REFILL

- PLAQUE POLA
- Plaques thermoformables souples
- Carrée de 12,7 cm de côté
- Épaisseur 1 mm
- 20 plaques souples



**33€ TTC**  
EVA REFILL  
(RÉF. 3000400)

## ÉCLAIRCISSEMENT AU FAUTEUIL



### POLA OFFICE +37,5 %\*

Indiqué pour la restauration des dents dyschromiées au fauteuil.

- Aucune lumière requise.
- Application simple.
- Une fine couche de gel suffit.
- Efficace en 32 minutes.
- Propriétés désensibilisantes.



**134€ TTC**

KIT 1 PATIENT  
POLA OFFICE +  
(RÉF. 7700461)

**OFFERT**

1 KIT 10 SERINGUES  
POLA NIGHT 10%  
(RÉF. 7700371)

**OU**

**324€ TTC**

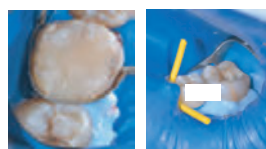
KIT 3 PATIENT  
POLA OFFICE +  
(RÉF. 7700461)

**OFFERT**

3 KITS 10 SERINGUES  
POLA NIGHT 10%  
(RÉF. 7700371)

### DIGUE LIQUIDE GINGIVAL BARRIER

- Protège les tissus mous.
- Mainteneur de matrices.
- Pour la Stamp Technique.
- Rigide et hermétique.
- Se retire facilement.



**2+1**

**111€ TTC**

SOIT 37€ TTC/UNITÉ  
2 SERINGUES DE 1 G  
(RÉF. 7750006)

### ÉCARTEURS POLA

- Facile à placer.
- Système repousse langue.
- Patient confortable en occlusio sur le cadre des écarteurs.
- 5 écarteurs par boîtes



**16€ TTC**

ÉCARTEURS POLA  
(RÉF. 3000400)

*\*Pola Office+, est un dispositif médical pour soins dentaires, réservés aux professionnels de santé.*

# VERRES IONOMÈRES

## RIVA LC & RIVA LC HV



- CVI MAR Hybride.
- Temps de travail long.
- Plusieurs obturations avec la même capsule.
- Riva LC HV : Ultra-Haute Viscosité Unique.
- Consistance composite plébiscitée pour sa manipulation.
- Indiqué pour les remontées de marges.
- Relargage de fluor élevé.
- Disponible en 12 teintes.
- Sans BPA.



HAUTE VISCOTÉ



VISCOTÉ NORMALE



BPA FREE

**3+1\***  
**604€ TTC**

SOIT 151€ TTC  
LA BOITE

## RIVA SC ET RIVA SC HV

- Verre Ionomère hybride pur, sans BPA ni HEMA
- Riva SC HV, Ultra - Haute Viscosité unique.
- Relargue et se recharge en fluor.
- 2 temps de prise normale pour s'adapter à votre pratique.
- Code couleur facile pour identifier votre Riva SC.



RIVA SC FAST



RIVA SC REGULAR



RIVA SC HV

HEMA FREE

BPA FREE

**3+1\***  
**576 € TTC**

SOIT 144€ TTC  
LA BOITE

## ULTRAMAT 2

- Garantie 5 ans.
- Mélange très silencieux.
- Appareil compact solide.
- Contrôle tactile, rapide et simple à utiliser.
- Convient à tous les types de matériaux en capsule.

**905€ TTC**

2 X BOITES RIVA LC HV  
2 X BOITES RIVA SC HV  
1 X BOITE RIVA LUTING PLUS

=

**1 ULTRAMAT 2**



+



+



=



# CIMENTS DE SCELLEMENT

## RIVA CEM AUTOMIX

- Embouts économiques.
- Pré-polymérisation pour un retrait facile des excès.
- La plus forte adhésion à l'émail et à la dentine.
- Sans BPA.
- Radio-opaque.



HAUTE VISCOSITÉ,  
EXCÈS FACILES À  
RETIRER



CAS TERMINÉ



# 2+1\*

## 234€ TTC

SOIT 78€ TTC/UNITÉ

2 SERINGUES DE 4 G

[RÉF. 8800703]



## RIVA LUTING PLUS

- Excellente adhérence à la zircone.
- Adhérence chimique aux tissus dentaires.
- Sans isolation, technique-tolérant.
- Sans Bisphénol A ou dérivés.
- Cliniquement insoluble.
- Teinte universelle.
- Retrait des excès facile.



BPA  
FREE

# 3+1\*

## 575€ TTC

SOIT 143€ TTC/UNITÉ

LA BOITE DE 50 CAPSULES

[RÉF. 8651008]



## RIVA LUTING

- CVI conventionnel hautement fluoré.
- Scellement de tenons radiculaires et de restaurations prothétiques métalliques ou à base zircone.
- Scellement de restaurations implantaire -portées.

## APPLICATEURS UNIVERSELS

- Élégant et perfectionné.
- Autoclavable - facile à nettoyer.
- Ergonomique pour un confort maximal.
- Extrusion contrôlée de la pâte.
- Robuste et durable.
- Acier inoxydable.



BPA  
FREE

HEMA  
FREE

# 2+1\*

## 324€ TTC

SOIT 108€ TTC/UNITÉ

LA BOITE DE 50 CAPSULES

[RÉF. 8650008]

## 53€ TTC

RIVA APPLICATOR  
[RÉF. 5545009]

Compatibles avec  
toutes les capsules

\* GRATUITÉ ENVOYÉE PAR SDI

# PRÉVENTION

## FLUORURES D'ARGENT

- Arrêt immédiat des sensibilités.
- Efficace 2 ans et plus (cliniquement prouvé).
- Réduit les anesthésies multiples (patients polycariés).
- Sensibilités de collets.
- **MIH.**
- Technique SMART, pour éliminer les sensibilités post-opératoires.
- Traitement des lésions proximales débutantes.



Vidéo application  
Riva Star

## DANS LA LISTE DES MÉDICAMENTS ESSENTIELS DE L'OMS



Réduit de 88 % les anesthésies générales en pédodontie

## EN 2 ÉTAPES POUR ÉVITER LES COLORATIONS INESTHÉTIQUES



Site traité avec SDF seul  
et restauré avec un CVI -  
coloration.

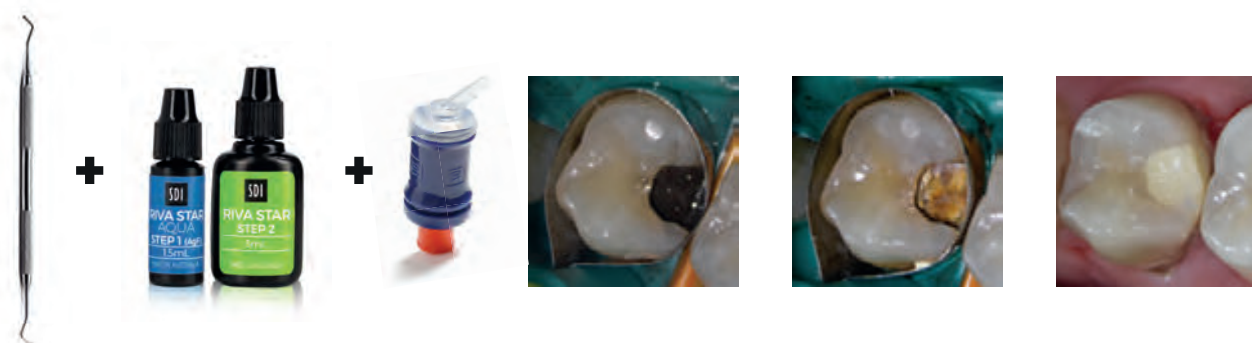


Site traité avec SDF + KI  
et restauré avec un CVI -  
absence de coloration.



Photos avec l'aimable autorisation du Dr.  
Graham Craig et Dr. Geoff Knight

## TECHNIQUE SMART : Silver Modified ART



# PRÉVENTION

## RIVA STAR AQUA

- Arrêt immédiat des sensibilités.
- Efficace 2 ans et plus (cliniquement prouvé).
- Sensibilités de collets.
- MIH.
- Réduit les anesthésies multiples (patients polycariés).
- Technique SMART, pour éliminer les sensibilités post-opératoires.
- Traitement des lésions proximales débutantes.



25 ÉVALUATEURS CLINIQUES

517 UTILISATIONS

96% DE NOTATION CLINIQUE



RIVA STAR AQUA  
(RÉF 8800530)

=



DISTRIBUTEUR POINTS  
(RÉF 8100131)

+



POINTS ASSORTIMENT X 400  
ULTRAFINES, FINE, MÉDIUM  
(RÉF 8100117)

149€ TTC



RIVA STAR AQUA  
ÉTAPE 1



RIVA STAR AQUA  
ÉTAPE 2



OBTURATION AVEC RIVA LC HV

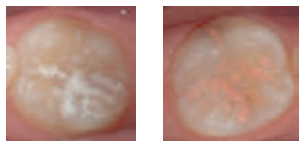


VIDÉO APPLICATION  
RIVA STAR



## RIVA PROTECT

- 4 fois plus efficace que les résines de scellement.
- Effet cariostatique des verres ionomères.
- Contient de l'ACP (calcium amorphe) super reminéralisant.
- Indiqué comme sealant et liner.
- Indiqué chez les patients polycariés.



BPA  
FREE

HEMA  
FREE

2+1\*

438€ TTC

SOIT 146€ TTC/UNITÉ

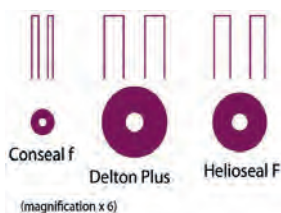
BOITE DE 50 CAPSULES

2 TEMPS DE PRISE  
REGULAR ET FAST

2 TEINTES  
BLANC ET ROSE

## CONSEAL F

- Scellement sillons chargé, 7 % de charges.
- Embouts ultra fins pour une application précise.
- Embout 3 fois plus petit comparés à d'autres produits.
- Basse viscosité.
- SANS BPA & SANS HEMA
- Libère du fluor.
- Teinte blanc opaque.



2+1\*

168€ TTC

SOIT 56€ TTC/UNITÉ

3 SERINGUES DE 1 G  
(REF. 7850012)

327€ TTC

\* GRATUITÉ ENVOYÉE PAR SDI

# RESTAURATION

## LUNA 2

COMPOSITE UNIVERSEL ANTÉRO-POSTÉRIEUR

- Ne colle pas aux instruments.
- Consistance crémeuse agréable à sculpter.
- Apparence lisse une fois mis en place.
- Effet caméléon.
- Finition et polissage facile et rapide.
- Haute radio-opacité.
- Fluorescence naturelle.
- 12 teintes : A1 A2 A3 A3.5 B1 B2 C2 OA2 OA3 | XB 2XB.



# 2+1

## 153€ TTC

SOIT 51€ TTC/UNITÉ  
SERINGUES DE 4 G

## 201€ TTC

SOIT 67€ TTC/UNITÉ  
UNIDOSES 5 G  
(20 X 0.25)

## LUNA FLOW

COMPOSITE FLUIDE ANTÉRO-POSTÉRIEUR 2XB.

- Deux viscosités disponibles.
- Ne coule pas.
- Ne s'affaisse pas.
- Idéal pour le collage des contentions.
- Plébiscité pour la réalisation des taquets d'aligneurs.
- 12 teintes : A1 A2 A3 A3.5 B1 B2 C2 OA2 OA3 | XB 2XB.



# 2+1

## 66€ TTC

SOIT 22€ TTC/UNITÉ  
LUNA FLOW  
SERINGUE DE 2 G



Choisissez votre viscosité

## AURA BULK FIL

COMPOSITE POSTÉRIEUR BULK

- Une teinte unique pour des restaurations postérieures rapides et simples.
- Polymérisation en couche de 5 mm.
- 20 secondes de polymérisation.
- Teinte universelle équivalente à A2/A3.
- Aura Bulk Fill ne colle pas aux instruments et est facile à sculpter.



# 2+1

## 177€ TTC

SOIT 59€ TTC/UNITÉ  
SERINGUES 4 G

## 222€ TTC

SOIT 74€ TTC/UNITÉ  
UNIDOSES 5 G  
(20 X 0.25)

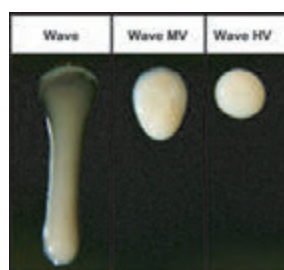
# RESTAURATION

## WAVE

- 3 viscosités : haute, médium et basse.
- Excellente radio-opacité.
- Sans **HEMA** et sans **BPA**.
- Teintes : A1 ; A2 ; A3 ; A3.5 ; B1 ; B2 ; B3 ; B1 ; C2 ; C3 ; D3 ; OA2 ; Gingival ; Bleach.

INDIQUÉ POUR :

- Taquets pour gouttières d'alignement.
- Classes v.
- Cavités tunnel.
- Réparation céramique.
- Collage de contentions fibrées ou métalliques.



# 3+1

## 68€ TTC

SOIT 17€ TTC/UNITÉ

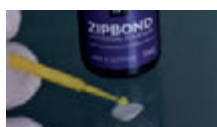
Existe en teinte  
Gencive (gingival)  
pour les restaurations  
cervicales

## ZIPBOND UNIVERSAL

- À base de MDP.
- Adhérence forte aux substrats prothétiques.
- Arôme agréable.
- Collage de faux moignons.
- Collages indirects.
- Coat pour les verres ionomères de restaurations.
- Sans HEMA.



COULEUR JAUNE À L'APPLICATION PUIS TRANSPARENT ESTHÉTIQUE APRÈS POLYMÉRISATION



LE MDP PERMET DE COLLER LES RESTAURATIONS TOUT CÉRAMIQUE



HEMA  
FREE

# 3+1

## 260€ TTC

SOIT 65€ TTC/UNITÉ

FLACON DE 5ML  
(REF. 8100502)

## SUPER ETCH

- Gel d'acide phosphorique à 37 %.
- Se rince facilement à l'eau.
- Aucune interférence avec l'adhésif.
- Application contrôlée, ne coule pas.
- teinte bleu foncé pour une meilleure visibilité.



# 2+1

## 186€ TTC

SOIT 62€ TTC/UNITÉ

SUPER ETCH  
10 SERINGUES DE 2 ML  
(REF. 8100045)

SUPER ETCH  
2 SERINGUES DE 25 ML  
(REF. 8100059)

# LAMPES À POLYMÉRISER

## KIT ECLAIRCISSEMENT AU FAUTEUIL

### RADII XPERT

- Programmes adaptés à chaque indication.
- Volume du bip réglable.
- Design anti-roulis pour éviter les chutes.
- Polymérisations multiples sans surchauffe.
- Garantie 3 ans pour la lampe et 2 ans pour la batterie.
- Testeur d'intensité intégré.



**2560€ TTC**

6 X POLA NIGHT 10%  
PC KIT DE 50 SER X 1,3 G  
(REF. 7700373)

2 X POLA OFFICE +37.5%  
PH KIT DE 3 PATIENTS  
(REF. 7700464)

### OFFERT

1 X LAMPE LED RADII XPERT  
(REF. 5600300)

1 X RADII XPERT BLEACH ARCH  
(REF. 5600308)

1 X TREPIED POLA STAND 2  
(REF. 7700989)

## POLA OFFICE +37,5%\*

Indiqué pour la restauration des dents dyschromiées au fauteuil.



**134€ TTC**

KIT 1 PATIENT  
POLA OFFICE +  
(REF. 7700461)

**OFFERT**

1 KIT 10 SERINGUES  
POLA NIGHT 10%  
(REF. 7700371)

**OU**

**324€ TTC**

KIT 3 PATIENT  
POLA OFFICE +  
(REF. 7700461)

**OFFERT**

3 KIT 10 SERINGUES  
POLA NIGHT 10%  
(REF. 7700371)

## RADII - CAL CX

- Polymérisation rapide et reproductible.
- Faisceau collimaté : pour une polymérisation efficace.
- 1 200 polymérisations de 10 secondes.
- Légère 144 g.
- Technologie pulsée = 1200 mW/cm.
- Mode ramp - pas d'échauffement des tissus durs.
- Plastique haut de gamme.
- Radiomètre intégré.



**574€ TTC**

RADII-CAL CX  
(REF. 5600110)

## HOUSSES DE PROTECTION

- Housses de protection pour lampes Radii.
- À usage unique pour éviter les contaminations.
- Protège la lampe contre l'humidité et la corrosion.



**69€ TTC**

1000 HOUSSES  
RADII-CAL CX  
(REF.5600005)



**75€ TTC**

1000 HOUSSES  
RADII XPERT  
(REF.5600309)



**20€ TTC**

50 HOUSSES  
EMBOUT  
D'ÉCLAIRCISSEMENT  
(REF.5600093)

## STELA

- 2 étapes : 15 secondes.
- Polymérisation par contact (adhésif/composite).
- Aucune photopolymérisation.
- Interface étanche.
- Résistance élevée.
- En capsule ou seringue automix.
- Sans **BPA**, **HEMA** et **TEGDMA**.
- À base de MDP.



## Primer économique

- 315 applications dans le flacon
- A base de MDP
- MEK, nouveau solvant breveté
- Polymérise en profondeur au contact du composite Stela



## Collage de tenon intra-canalaire

- Polymérisation par contact pour un collage parfait de vos tenons



## Reconstitution de moignons

- Sans limite d'épaisseur



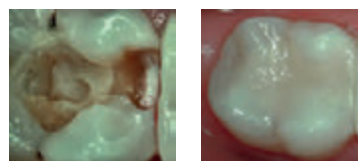
## Mimétique

- Classe I, II, III et V



## Restaurations postérieures

- Application aussi rapide qu'un CVI
- 10 x résistant mécaniquement qu'un CVI
- Techniques injectables postérieures



## Remontées de marges

- Étanche et résistant
- Facile d'application

## Stela est bioactif

- Relargage de fluore et strontium
- Relargue 10 x plus de fluor qu'un composite photopolymérisable

## Alternative à l'amalgame

- Hautement résistant
- Mise en œuvre rapide

## Réparation céramique

- Colle à la zircone, la céramique et le métal





# OFFRES

VALIDABLES DU 01 MAI AU 31 AOÛT

SDI DENTAL LIMITED

Appel gratuit 00800 022 55 734



## CONTACTER NOS COMMERCIAUX :

Direction France :

Fayçal Iratni : +33 6 68 20 74 31

Paris et Ouest de la France

Delphine Cruveilhier : +33 6 35 40 41 47

Paris et Nord de la France

Sabrina Abela : +33 6 35 42 61 10

Régions Centre-Est | Rhône-Alpes

Sandrine Crepaud : +33 6 24 25 59 36

Région Sud

Stéphanie Covindassamy : +33 6 81 98 22 90

Région Sud-Ouest

Charlotte Cretaine : +33 6 83 54 90 98

REJOIGNEZ-NOUS SUR FACEBOOK.COM/SDIFRANCE

\*Dispositif médical classe IIa, CE0297 DQS  
Medizinprodukte GmbH.  
Nous vous invitons à lire attentivement les  
instructions d'utilisation.  
Produits non remboursés par les organismes  
de santé.

Offres non cumulables.  
Offres valables du 01/01/2026 au 30/04/2026.  
Les offres sont valables uniquement en France.  
Non applicables dans le cas de contrats de  
distributeurs nationaux.



## STELA

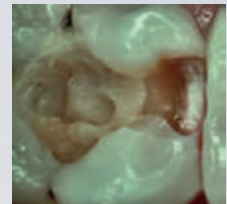
- 2 étapes : 15 secondes.
- Polymérisation par contact [adhésif/composite].
- Aucune photopolymérisation.
- Interface étanche.
- Résistance élevée.
- En capsule ou seringue automix.
- **Sans BPA, HEMA et TEGDMA.**
- À base de MDP.



Avant



Après



Avant



Après

|                               |           |
|-------------------------------|-----------|
| STELA CAPSULE INTRO KIT       | 89 € TTC  |
| RECHARGE 50 CAPSULES          | 175 € TTC |
| STELA AUTOMIX INTRO KIT       | 145 € TTC |
| RECHARGE SERINGUE AUTOMIX 8 G | 116 € TTC |
| STELA PRIMER FLACON 5 ML      | 45 € TTC  |
| EMBOUTS DE MELANGE STELA      | 104 € TTC |