



COMPTOIR  
DENTAIRE LORRAIN

# 2026

## CATALOGUE

### Notre engagement

Vous conseiller et installer le matériel le plus adapté à votre activité, en vous déchargeant des contraintes techniques.

### Nous contacter



360 Rue du Ruisseau  
57155 Marly



+33 3 87 63 50 00



commandes@cdlorrain.com



Comptoir Dentaire  
Lorrain





# TABLE DES MATIÈRES

**Edito** 10

**Aménagement Cabinet** 13

**Units Dentaires** 14

**Imagerie** 32

**CAD - CAM** 36

**Mobilier Dentaire** 42

**Consommables** 46

# UNITS DENTAIRES

## Fauteuils dentaires

- Compact i5
- Pro50 Chair
- Classe R7
- Partner Evo

**P.14**

p.14  
p.15  
p.16  
p.17

## Scialytiques

- Zyo X2 Led
- Solanna Vision
- Triango 100
- Venus Plus-L LED

**P.18**

p.18  
p.18  
p.18  
p.18

## Éclairage dentaire

- Albedo D65.0
- Ora Led

**P.19**

p.19  
p.19

## Tabourets dentaires

- Tabourets de Anthos Cefla
- Lumo de Planmeca

**P.20**

p.20  
p.21

## Loupes & Lumières

- Loupes TTL
- Lumières
- Insert Spécial Laser

**P.22**

p.22  
p.22  
p.22

## Instrumentation rotative et équipements

- Contre angles - Bien Air
- Contre angles - NSK
- Pièces à main et turbines - Bien Air
- Pièces à main et turbines - Acteon
- Pièces à main et turbines - NSK
- Pièces à main - EMS
- Prise de teinte

**P.24**

p.24  
p.24  
p.25  
p.25  
p.26  
p.26  
p.27

## Entretien et lubrification

- Détartreurs et inserts
- Entretien

**P.27**

p.27  
p.28

## Nettoyage et désinfection

- Trempage et rinçage
- Nettoyage

**P.29**

p.29  
p.29

## Matériel

- Soudeuse

**P.31**

p.31

Dispositifs médicaux pour soins dentaires, réservés aux professionnels de santé, non remboursés par les organismes d'assurance maladie. Lisez attentivement les instructions figurant dans la notice ou sur l'étiquetage avant toute utilisation

# IMAGERIE

## **ConeBeam & Radio panoramique**

**P.32**

- Planmeca Viso G3
- Planmeca ProMax 3D
- Planmeca Viso G1
- MyRay HyperionX9 pro - Cone Beam 3D PAN
- MyRay HyperionX5

p.32

p.32

p.33

p.33

p.33

## **Imagerie intraorale**

**P.34**

- Capteurs ProSensor
- Capteurs numériques Sopix
- Scanner PsPix 2
- Scanner VistaScan Mini View 2.0

p.34

p.34

p.34

p.35

## **Films et accessoires radio**

**P.35**

- Capteurs et protection DIGORA
- Pochettes de protection capteurs
- Cale-bouche

p.35

p.35

p.35

## **Imagerie intraorale**

- Scanners - Medit
- Scanners Intra oral - Itero

**P.36**

p.36

p.37

## **Usinages - Fraiseuses**

- CORiTEC 150i Pro
- CORiTEC 250i Loader Pro

**P.38**

p.38

p.38

## **Logiciel design**

- PLANMECA ROMEXIS
- ExoCAD

**P.39**

p.39

p.39

## **Impression 3D**

- Pro 2
- Midas
- Résines Sprintray

**P.40**

p.40

p.40

p.41

# MOBILIER DENTAIRE

## **Dental Art**

- Ligne TOA

**P.42**

p.42

## **Loran**

- Ligne LOOK Moving Tray
- Plateau de service en Corian

**P.43**

p.43

p.43

## **Astra**

- Ligne CODE
- Stérilisation

**P.44**

p.44

p.44

## **Intercontinental**

- Ligne EOL

**P.45**

p.45

# CONSOMMABLES

## Hygiène, désinfection et stérilisation

**P.46**

- Lingettes p.49
- Sols, surfaces & asepsie des mains p.47
- Instrumentation p.48
- Instrumentation rotative p.49
- Matériels thermosensibles p.49
- Désinfection des empreintes p.49
- Tests de stérilisation p.49
- Désinfection de l'aspiration p.49

## Usages uniques

**P.50**

- Masques et gants p.50
- Canules d'aspiration & pompes à salive p.53
- Compresses p.53
- Embouts seringues p.54
- Rouleaux salivaires p.54
- Doigtiers p.54
- Gobelets p.54
- Plateaux jetables p.55
- Pinceaux applicateurs p.55
- Serviettes p.56
- Têtières p.56
- Vêtements de protection p.56
- Embouts mélangeurs p.57
- Embouts intra-oraux p.58
- Blocs à spatuler p.58
- Aiguilles p.59
- Racleurs p.59

## Instrumentation

**P.60**

- Miroirs et manches p.60
- Bistouris p.60
- Syndesmotomes p.60
- Sutures p.61
- Pincés p.61

## Obturation

**P.62**

- Pivomatic p.62

Dispositifs médicaux pour soins dentaires, réservés aux professionnels de santé, non remboursés par les organismes d'assurance maladie. Lisez attentivement les instructions figurant dans la notice ou sur l'étiquetage avant toute utilisation

# CONSOMMABLES

## Empreintes

**P.65**

- Alginate
- Silicones
- Matériaux pour mélangeurs automatiques
- Silicones pour technologie CAD/CAM
- Pâtes
- Accessoires pour prise d'empreinte
- Blocs de mélange
- Porte-empreinte en occlusion
- Porte-empreinte
- Enregistrement de l'occlusion

p.65

p.67

p.73

p.74

p.74

p.75

p.75

p.75

p.76

p.77

## Ciments et fonds de cavité

**P.78**

- Ciments de scellement définitif, verres ionomères
- Occlusion
- Collage et réparation

p.78

p.79

p.79

## Hygiène, motivation et éclaircissement

**P.79**

- Motivations

p.79

## Implantologie

**P.80**

- Protection de l'équipement / de la personne

p.80

## Orthodontie

**P.80**

- Écarteurs
- Brossettes
- Etchings

p.80

p.81

p.81

## Endodontie

**P.81**

- Limes
- Irrigation et rinçage

p.81

p.83

## Finition et polissage

**P.83**

- Disques

p.83

## Nettoyage, Désinfection & Séchage

**P.84**

- Consommables recommandés

p.84

Dispositifs médicaux pour soins dentaires, réservés aux professionnels de santé, non remboursés par les organismes d'assurance maladie. Lisez attentivement les instructions figurant dans la notice ou sur l'étiquetage avant toute utilisation

Pour commander : +33 3 87 63 50 00 | commandes@cldorain.com 9

# EDITO

Créé en décembre 1995, le Comptoir Dentaire Lorrain a régulièrement évolué : pour anticiper les multiples transformations de votre métier, pour mieux vous accompagner, et enfin pour vous proposer du matériel et des nouvelles technologies réellement adaptés à votre exercice. Nos solutions sont : un service clé en main pour créer, renouveler vos équipements, mobilier, stérilisation, imagerie, nouvelles technologies; une équipe SAV expérimentée pour vous décharger des problèmes techniques et informatiques et enfin des conseils pertinents pour l'achat de matériel et de consommables.

SUR LES TRACES DU CDL



Nous sommes toujours convaincus que notre réactivité quotidienne ; par un accompagnement personnalisé ; contribue à optimiser vos investissements et votre activité professionnelle.

Notre engagement : Vous conseiller et installer le matériel le plus adapté à votre activité, en vous déchargeant des contraintes techniques.

# NOTRE NOUVEAU BÂTIMENT

## DE NOUVEAUX LOCAUX POUR MIEUX VOUS ACCUEILLIR

Après plusieurs mois de travaux, nous sommes heureux de vous accueillir très prochainement dans notre nouveau bâtiment, pensé pour améliorer à la fois votre expérience et notre qualité de service. Ce nouvel espace a été pensé pour répondre à plusieurs objectifs, parmi ceux-ci :

**Des espaces agrandis**, offrant de meilleures conditions de préparation des commandes et un accueil plus confortable lors de vos visites

**Un espace dédié aux formations**, incluant des sessions certifiées **Qualiopi**, pour accompagner le développement de vos compétences professionnelles

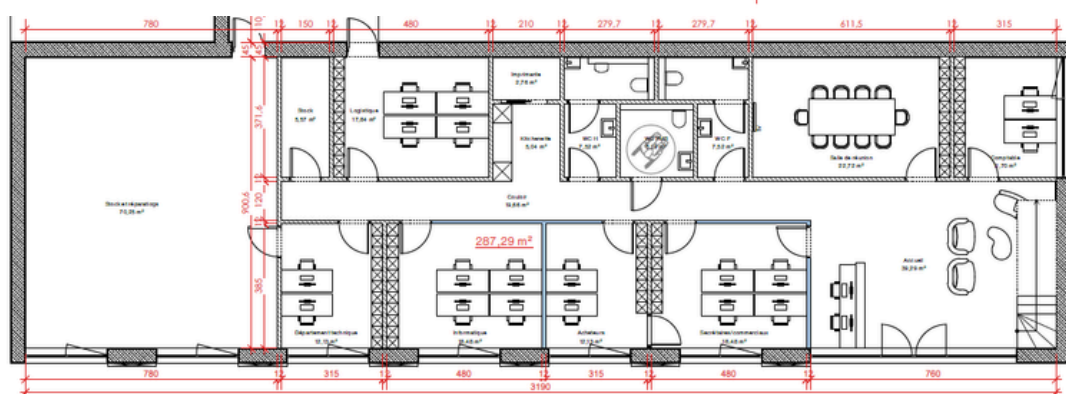
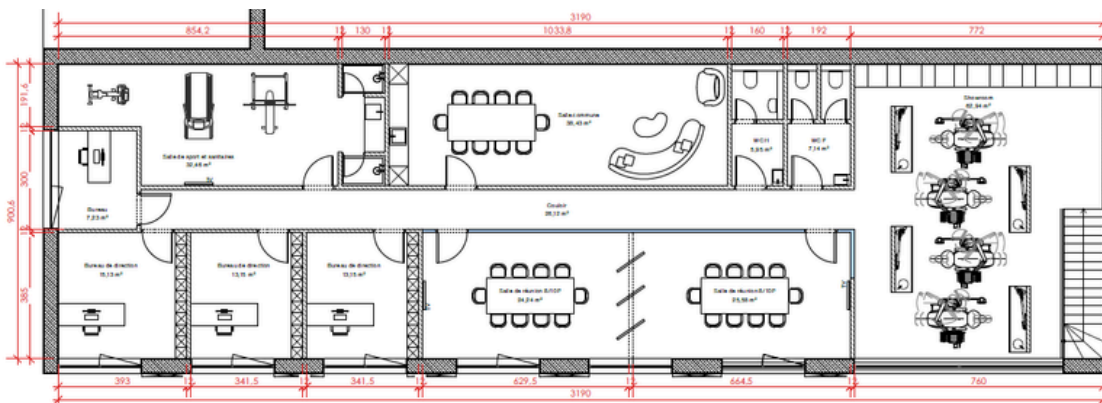
**Un showroom entièrement repensé**, plus actuel et plus étendu, pour vous permettre de découvrir une gamme de matériel encore plus large

**Un stationnement facilité** grâce à un parking plus vaste, afin de rendre votre venue plus simple et plus agréable

**Une capacité de stockage nettement augmentée**, assurant une disponibilité renforcée des produits et une grande réactivité au quotidien



Nous vous retrouverons au  
**360 Rue du Ruisseau**



# NOTRE ÉQUIPE



## Direction

Loïs Billa-Garcia : +33 6 15 18 11 23

Responsable Laboratoire Dentaire

Eric Ducarmois : +33 6 17 94 67 04

Responsable Cabinet dentaire



## Service Technique

Fabien : +33 6 11 60 85 85

Responsable Technique

Jordane : +33 3 87 63 17 03 / +33 7 76 79 13 62

Gestionnaire SAV RDV Technique / Dépannage

1er niveau à distance

Xavier / Matthieu / Romain / Gauvain / François : Techniciens SAV



## Service Informatique

Cédric : +33 6 22 68 32 46

Informaticien CDL / Dépannage Clients Hardware

Benoit : +33 7 76 38 41 76

Responsable imageries Numériques et logiciels



## Service Commercial

Valérie : +33 6 12 18 40 15 / Cabinet & Laboratoire 67-68-88

Steve : +33 6 24 15 01 13 / Cabinet 67-68

Philippe : +33 6 11 02 32 02 / Cabinet 54-88

Thida : +33 7 66 22 02 13 / 54-57-88

Romain : +33 6 15 72 79 07 / Digital



## Administration des ventes

Mélanie / Emmanuelle / Emilie : +33 3 87 63 50 00

Commande clients / Standard

Daniel : +33 3 87 63 50 00

Magasinage

Denis : +33 3 87 63 16 74

Responsable Achats / Dossiers Leasings

Audrey : +33 3 87 63 15 88

Comptabilité / Administratif

# AMÉNAGEMENT CABINET DENTAIRE

Votre aménagement de A à Z.

Grâce à nos 25 ans d'expérience, nous vous apportons l'expertise nécessaire pour l'aménagement de votre cabinet dentaire. Nous vous proposons des solutions en fonction de vos projets en respectant vos contraintes.

Après avoir défini vos besoins et vos envies, nous réalisons une organisation en fonction des contraintes des locaux existants (rénovation, extensions) ou des locaux que vous envisagez d'acquérir dans le cadre d'une création.

Une fois l'étude de faisabilité validée, nous réalisons la conception de votre espace de travail pour définir une organisation ergonomique, une circulation fluide de votre équipe et des patients. Optimiser les espaces en privilégiant la fonctionnalité et l'ambiance que vous voulez obtenir.

Vous apporter notre expertise technique pour vous permettre la mise en œuvre et le fonctionnement pérenne de l'ensemble du matériel que vous aurez choisi.

Après validation de l'organisation de votre projet, nous réalisons l'ensemble des éléments (plans de masse, élévations, fiche technique, cahier des charges) nécessaires pour la réalisation des devis et des appels d'offres par les corps de métiers qui interviendront dans la réalisation de projets.



Après



Nous vous accompagnons aussi tout au long des travaux d'aménagement pour veiller au respect des besoins pour le bon fonctionnement du matériel sélectionné.

Un suivi personnalisé et personnalisable en fonction de vos attentes, par la participation aux différentes réunions de chantier, et par la validation des travaux réalisés tout au long du déroulement de votre projet.

Une fois les travaux d'aménagement terminés, nous installons le matériel que vous avez sélectionné, nous assurons son installation et son paramétrage. Nous vous accompagnons lors de la mise en service du matériel, à la réception du chantier et tout au long de son utilisation.

Formation de vos collaborateurs, formation à l'utilisation du matériel et des logiciels.



Dispositifs médicaux pour soins dentaires, réservés aux professionnels de santé, non remboursés par les organismes d'assurance maladie. Lisez attentivement les instructions figurant dans la notice ou sur l'étiquetage avant toute utilisation

Pour commander : +33 3 87 63 50 00 | commandes@cdlorrain.com 13

# UNITS DENTAIRES

PLANMECA

## Fauteuils dentaires

### Compact i5

L'unit dentaire **Planmecca Compact™ i5** a été conçu autour de cinq thèmes centraux : le design, le confort, la propreté, l'intelligence et l'évolution.

Les positions de traitement préprogrammées et les paramètres personnalisables de l'instrument permettent aux utilisateurs de s'approprier n'importe quel unit.

- Une conception centrée sur l'utilisateur
- Confort des patients et de l'équipe dentaire
- Un environnement de traitement sûr et propre
- Des outils intelligents pour une dentisterie intelligente
- Totalement personnalisable
- Investissement sur le long terme
- Idéal aussi pour la dentisterie à quatre mains
- En constante évolution



L'unit dentaire "Planmecca Compact i5" est l'aboutissement de cinq générations d'améliorations constantes.

### Caractéristiques

- Alimentation électrique : 100 VCA, 115 VCA, 220-240 VCA
- Fréquence d'alimentation : 50/60 Hz
- Pression de l'entrée d'eau : 300-900 kPa
- Pression de l'entrée d'air : 550-900 kPa
- Poids : 160 kg
- Deux choix de confort : Relax ou Comfy
- Système de distribution
  - Bras transthoracique avec fouets
  - Bras transthoracique avec instruments à cordons pendants
  - Distribution latérale avec instruments à cordons pendants
  - Distribution sur chariot avec instruments à cordons pendants
  - Chariot indépendant avec instruments à cordons pendants

### Couleurs disponibles

Ultra Relax, Comfy	Ultra Relax	Ultra Relax, Comfy	Ultra Relax, Comfy	Ultra Relax	Ultra Relax	Ultra Relax, Comfy	Ultra Relax	Ultra Relax
Fuschia	Cassis	Purple	Red	Carnival	Sun	Lime	Green Bean	Metallic Pine
Ultra Relax, Comfy	Ultra Relax, Comfy	Ultra Relax, Comfy	Comfy	Comfy	Ultra Relax	Ultra Relax	Comfy	Ultra Relax
Petrol	Sky	Azure	Steel Blue	Deep Sea Blue	Metallic Blue	Baltic	Dark Blue	Biplomat Blue
Comfy	Ultra Relax	Comfy	Ultra Relax	Ultra Relax	Ultra Relax	Comfy	Ultra Relax, Comfy	Ultra Relax, Comfy
Hazel	Walnut	Coffee	Metallic Gold	Metallic Sand	Metallic Silver	Urban Grey	Graphite	Black

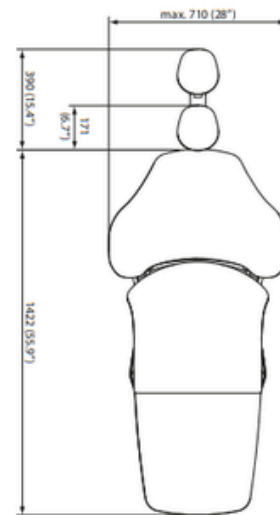
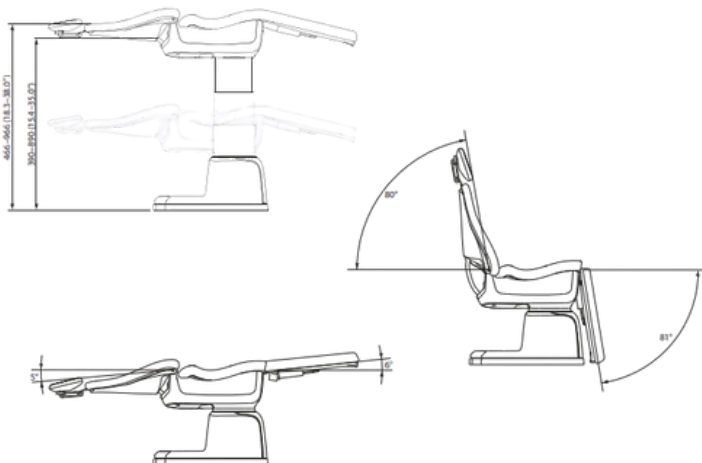
Dispositifs médicaux pour soins dentaires, réservés aux professionnels de santé, non remboursés par les organismes d'assurance maladie. Lisez attentivement les instructions figurant dans la notice ou sur l'étiquetage avant toute utilisation

## Pro50 Chair

Le tout nouveau fauteuil Planmeca Pro50™ Chair est une formidable combinaison de fonctionnalité et de flexibilité, le tout enveloppé dans un design élégant et intemporel. C'est une option idéale pour ceux qui recherchent un fauteuil patient robuste mais élégant, offrant un confort ultime à la fois pour l'équipe soignante et les patients.

### Caractéristiques

- Fauteuil robuste et léger
- Design intemporel
- Dossier mince et petite base de chaise pour un accès optimal à la zone de traitement
- Repose-jambes rabattable
- Accessibilité optimale grâce à la position chaise qui facilite l'installation du patient
- Facilite également le positionnement face à face
- Mouvements fluides et silencieux
- Large plage de hauteur (390 mm-890 mm)
- Longueur totale : 1,90 m
- Poids maximal du patient : 185 kg
- Base mobile optionnelle avec roues



Dispositifs médicaux pour soins dentaires, réservés aux professionnels de santé, non remboursés par les organismes d'assurance maladie. Lisez attentivement les instructions figurant dans la notice ou sur l'étiquetage avant toute utilisation

## Fauteuils dentaires

### Classe R7

L'unit dentaire Classe R7 d'Anthos porte le concept de polyvalence au plus haut niveau. Grâce à sa réversibilité, l'opérativité se transforme en passant de la configuration pour droitier à celle pour gaucher. Classe R7 est l'outil de travail intégral au service du dentiste à la pointe. Il garantit des solutions ergonomiques s'adaptant à n'importe quel agencement opérationnel.

#### Caractéristiques

- Réversibilité rapide, simple et efficace
- Console applicable facilement des 2 côtés de la tablette praticien
- Le contrôle parfait : la console gère les fonctions de l'unités de soins et personnalise les paramètres des appareils intégrés
- Possibilité d'équiper l'unité de soins de connectivité NFC
- Assistant vocal disponible en option
- Possibilité d'incorporer un système complet pour les thérapies endodontiques
- Polyvalence ergonomique
- Design moderne
- Tablette assistante sur mesure (à 3 ou 5 logements)
- Porte-plateau rotatif
- Vendu avec une lampe opératoire
- Siège inclinable



Réversible, adaptable à l'agencement du cabinet, l'unit dentaire Classe R7 se place au plus haut niveau de la polyvalence. En quelques gestes simples, la configuration passe de l'utilisateur droitier au gaucher.

## Partner Evo

Partner Evo est le nouveau fauteuil dentaire signé Swident. Un bijou qui incarne toutes les valeurs sur lesquelles l'entreprise a bâti son succès : fiabilité, innovation, design, sécurité et excellentes performances. Avec Partner Evo, tout est personnalisable. Grâce aux commandes tactiles, vous pouvez gérer et afficher la puissance et la vitesse des instruments les plus performants, utiliser des programmes préconfigurés ou en créer de nouveaux. Un fauteuil dentaire de nouvelle génération avec une grande attention aux détails et à la qualité des traitements dentaires.



### Caractéristiques

Dimensions réduites et géométries compacts. Le médecin peut positionner la tablette en fonction de ses besoins cliniques grâce à la mobilité et à la conception du groupe de bras.

Les instruments sont positionnés là où ils sont nécessaires et faciles à atteindre.

L'interface de contrôle permet d'ajuster tous les paramètres des instruments en fonction des besoins.

Tous les paramètres de Partner Evo sont personnalisables, vous pouvez choisir d'utiliser les programmes préconfigurés ou de créer les vôtres.

Le patient est confortable et détendu. Le mouvement de Trendelenburg, combiné avec l'inclinaison du dossier, assure une posture confortable pour le patient et une bonne position de travail pour les opérateurs. Le Partner Evo est équipé d'un repose-tête à double articulation.

La console périphérique est équipée de 3 logements, 2 canules d'aspiration et un instrument. Les commandes de la console sont faciles à nettoyer avec une membrane sous-jacente.



Une seule pédale suffit pour gérer les instruments, le fauteuil, la lampe et d'autres fonctionnalités auxiliaires. Disponible également en version sans fil.

L'accoudoir gauche est disponible en 3 couleurs : blanc, argent ou chromé. L'accoudoir droit est en option et rabattable.



## Scialytiques

### Zyo X2 Led - Zenium Réf. ZYO/X2/P

La Zyo X2 Led offre, à travers un écran, une visualisation exceptionnelle des interventions, un diagnostic très détaillé, une capture d'images d'une précision remarquable et l'enregistrement des actes médicaux sur disque dur. Cette fonctionnalité a été au cœur du développement de ZYO pour deux raisons principales : d'une part, permettre la révision des interventions afin d'améliorer les diagnostics, et d'autre part, réinventer la relation entre le praticien et le patient.



### Solanna Vision - Planmeca Réf. SOLANNA

Le scialytique Solanna de Planmeca vous fournit une parfaite visibilité sur la zone de traitement en cours, tout en permettant de régler la luminosité et la température de la couleur.

- Luminosité uniforme qui donne une visibilité précise au praticien et non agressive pour le patient
- Différents positionnements de montage possibles : à l'unit dentaire, au plafond ou au mur
- Positionnement aisé et sans effort grâce à sa tête maniable et à son bras exceptionnellement long
- Éclairage uniforme avec un minimum d'ombres portées grâce à sa technologie LED et à l'optique à miroirs exclusive



### Triango 100 - Waldmann Réf. TRIANGO100P

La Triango 100 est la lampe d'examen et de petite chirurgie parfaite.

- 4 niveaux de gradation lumineuse
- 100 000 lux à votre service
- Optique diamant
- Flux lumineux focalisable
- Version disponible : sur pied, au plafond ou murale



### Venus Plus-L LED - Cefla / Anthos Réf. VENUS+LEDPLAFS

**Le bon éclairage est une condition opératoire indispensable.**

Anthos vous propose deux éclairages scialytiques avec source d'émission à LED. Ils sont dotés d'une articulation triaxiale, d'un panneau frontal hermétique, d'un capteur « no touch » pour le réglage de l'intensité lumineuse et de la double parabole, garantissant un spot large et l'absence d'ombre dans la zone de travail. Venus LED MCT (Multi Colour Temperature), (série Classe L9) permet d'utiliser 3 valeurs de température de couleur différentes, qui assurent un éclairage parfait en toutes circonstances. 4 300 K (lumière chaude) optimale pour des soins chirurgicaux, 5 000 K (lumière neutre) spécifique pour l'odontologie conservatrice et 5 500 K (lumière froide) recommandée pour la prise de la couleur.



Dispositifs médicaux pour soins dentaires, réservés aux professionnels de santé, non remboursés par les organismes d'assurance maladie. Lisez attentivement les instructions figurant dans la notice ou sur l'étiquetage avant toute utilisation

### Albedo D65.0 - Degré K

Réf. ALBEDO



**Conforme à la norme EN 12464-1 dans les 3 zones de la salle de soin**

- 1 500 lux : champ opératoire
- 1 000 lux : zone de travail
- 500 lux : zone de circulation

**Caractéristiques :**

- Vue et vision parfaites
- Anti-fatigue au quotidien
- Aucun risque pour les yeux

**Possibilités d'options :**

- Sensor
- Variateur de luminosité
- On/Off
- Powerclac

Reproduction inégalée de la lumière du jour naturelle, protection de la santé et des yeux, confort de travail inégalable, acuité visuelle maximale : ALBEDO D65.0, le haut de gamme des plafonniers Degré K, est un vecteur de bien-être à part entière.

### Ora Led - Zenium

Réf. ORA



**Dimensions :** L 1280 x P 707 x H 50 mm

Suspension par quatre câbles

**Poids :** 19 kg

Protection IP50

Norme EN 12464 / DIN 67505

Norme de risque photo-biologique  
CEI 62471

Norme BSI950-1 pour l'illuminant  
D65 de la CIE

**Éclairage ZENIUM ORA LED, une lumière d'ambiance polyvalente**

L'ORA dispose d'un capteur photoélectrique à sensibilité ajustable, permettant une gestion automatique de l'intensité lumineuse en fonction de la lumière naturelle souhaitée.

**Caractéristiques :**

- Capteur photoélectrique à réglage automatique
- Télécommande pour le contrôle de la puissance
- Intensité lumineuse : 2200 Lux (à 1m)
- Température de couleur de 6500°K (conforme à la norme colorimétrique D 65)
- Indice de rendu des couleurs (IRC) supérieur à 90%
- Puissance absorbée : 125 Watts
- Structure en aluminium de couleur argentée

## Tabourets dentaires

### Tabourets -Anthos Cefla

- Solutions fonctionnelles et ergonomiques qui améliorent l'environnement de travail, réduisent le stress physique des praticiens et leur permettent de rester concentrés.
- Lignes minimalistes et large gamme de couleurs qui s'adapte à chaque cabinet dentaire.
- Dimensions qui permettent une bonne approche du champ opératoire.

**S7.** Le tabouret adapté à vous Réf. 612596  
Ce tabouret donne une bonne posture au praticien et il convient à toutes les corpulences. Le tabouret S7 évite les inconforts grâce à son design confortable et à son ergonomie. Les mouvements vont être facilités et il optimise le flux de travail ainsi que les dynamiques opératoires. L'un de ses points forts est son dossier peu encombrant, réglable à la hauteur souhaitée, ce qui garantit un soutien lombaire. L'assise et le dossier sont réglables indépendamment l'un de l'autre.



**S9.** Travailler sans stress Réf. TABERGOS9  
Le praticien adopte une position plus verticale grâce à la selle. Avec ce tabouret, il a la possibilité de se rapprocher du patient sans se plier. Le tabouret S9 prévient la formation de douleurs musculo-squelettiques. L'assise est dynamique et peut être inclinée. Le poids est réparti de manière équilibrée sur toute la surface.



**S8.** Polyvalence et sécurité Réf. 73070...  
Avec le tabouret S8, les appuis sont stables et offrent également une grande mobilité. L'assise circulaire est particulièrement pratique pour l'assistante. L'accoudoir est fabriqué en matériau antidérapant. Ce tabouret convient aussi bien aux droitiers qu'aux gauchers.



Dispositifs médicaux pour soins dentaires, réservés aux professionnels de santé, non remboursés par les organismes d'assurance maladie. Lisez attentivement les instructions figurant dans la notice ou sur l'étiquetage avant toute utilisation

## Tabourets dentaires

**Lumo** - Planmeca Réf. PMLUMO



Accordez votre siège à votre unit Planmeca en choisissant son coloris parmi les garnitures Comfy ou Ultra Relax.



Fuschia



Cassis



Purple



Red



Metallic Silver



Sun



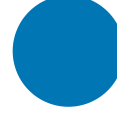
Lime



Petrol



Sky



Azure



Depp Sea Blue



Metallic Blue

Planmeca vous propose le tabouret Lumo, dont la conception automatique en fait un excellent choix ergonomique. Il est équipé de roulettes qui pivotent en douceur et d'une multitude de réglages, ce qui optimise la position de travail du praticien. La forme du tabouret épouse parfaitement les mouvements de l'utilisateur. Le tabouret Lumo s'adapte à toutes les tailles et corpulences.

Le siège est inclinable vers l'avant et possède une assise flexible. Le dossier soutient le bas du dos et suit chaque mouvement de l'utilisateur lorsqu'il est activé. La hauteur du dossier est également réglable en fonction de chaque utilisateur. Ce tabouret a la capacité de pouvoir se déplacer sans difficulté sur tout type de sol. Il peut également s'adapter à toutes les unités dentaires Planmeca.



Steel Blue



Baltic



Dark Blue



Diplomat Blue



Metallic Gold



Hazel



Taupe



Walnut



Coffee



Graphite



Black

## Reskaiage / réfection de tabouret et fauteuil dentaire

Dispositifs médicaux pour soins dentaires, réservés aux professionnels de santé, non remboursés par les organismes d'assurance maladie. Lisez attentivement les instructions figurant dans la notice ou sur l'étiquetage avant toute utilisation

## Loupes TTL

### HDMax x2.5



Poids : **47 g**  
 Champ de vision : **9 cm**  
 Profondeur de champ : **14 cm**

- Optiques en aluminium anodisé
- Adaptable à vos mesures

### HDMax x3.0



Poids : **48 g**  
 Champ de vision : **8,2 cm**  
 Profondeur de champ : **13 cm**

- Distance de travail sur-mesure
- Clarté et profondeur de champ optimales

### HDMax x3.5



Poids : **51 g**  
 Champ de vision : **7,6 cm**  
 Profondeur de champ : **11,5 cm**

- Idéal pour les praticiens expérimentés
- Grossissement le plus élevé (Galiléen)

### PRISMAmatic x4.0



Poids : **61 g**  
 Champ de vision : **6,4 cm**  
 Profondeur de champ : **6,4 cm**

- Vision XXL
- Miniaturisation de l'oculaire
- Poids plume
- Angle de déclinaison supérieur = confort maximal et une fatigue réduite

## HDMax™

Les loupes en Haute Définition.



## Lumières

### FIREFLY

Clarté exceptionnelle sans fil !

- Intensité lumineuse : 43 Lumens
- Champ d'éclairage : 70 mm
- Température de couleur : 5,800 K
- Poids : 28g
- Couleur : Pod noir, bleu ou rouge
- Livré avec 2 Pods



### LUMIPRO

Maximisez la clarté, l'ergonomie et le contrôle

- Intensité lumineuse : 92 Lumens
- Champ d'éclairage : 90 mm
- Température de couleur : 5,500 K
- Poids : 8g
- Système LED amélioré
- Batterie Li-Ion : 10h d'autonomie

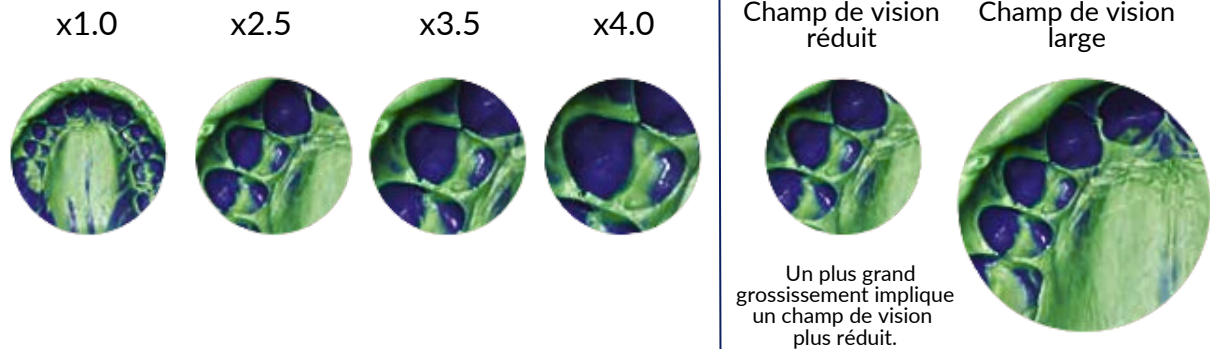


Dispositifs médicaux pour soins dentaires, réservés aux professionnels de santé, non remboursés par les organismes d'assurance maladie. Lisez attentivement les instructions figurant dans la notice ou sur l'étiquetage avant toute utilisation

# Vos loupes en 4 étapes

## 1. Adaptez votre grossissement pour tous vos travaux

Exemple d'une empreinte SplashMax.



## 2. Mesure de votre distance pupillaire

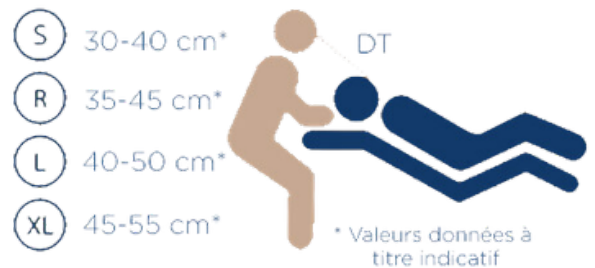
La distance pupillaire (DP) est la mesure, en millimètres, de la distance séparant le centre des pupilles de chaque œil. Cette mesure peut être réalisée rapidement et sans douleur par votre consultant agréé PeriOptix ou par un opticien. Si la mesure est réalisée par ce dernier, assurez-vous qu'elle soit prise à l'infini.



Nos consultants sont certifiés pour la mesure optique. Après avoir pris vos mesures, ils vous proposeront la loupe parfaitement adaptée à vos besoins.

## 3. Mesure de votre distance de travail

La Distance de Travail (DT) est la mesure, en centimètres, de la distance pour laquelle le praticien travaille confortablement. Cette distance doit être mesurée alors que le praticien est dans une position verticale assurant ainsi une parfaite ergonomie.



## 4. Choix du coloris de votre monture



Dispositifs médicaux pour soins dentaires, réservés aux professionnels de santé, non remboursés par les organismes d'assurance maladie. Lisez attentivement les instructions figurant dans la notice ou sur l'étiquetage avant toute utilisation

# Instrumentation rotative et équipements

## Contre angles - Bien Air

### CLASSIQUE

**CA 1 : 5 L** - Bien Air Garantie de 24 mois

CA 1 : 5 L STANDARD Réf. 610993

CA 1 : 5 L MICRO-SERIES Réf. 110889

#### PLUS DE SÉCURITÉ :

Grâce à la technologie antichauffe CoolTouch brevetée, l'accumulation de chaleur est stoppée, réduisant ainsi les risques de brûlures.

#### ACCU-SPRAY AVEC ÉCLAIRAGE :

Cette nébulisation ultra-précise, composée de 3 sprays air/séparés, assure un refroidissement complet.



### PREMIUM

**NOVA 1 : 5 L** - Bien Air Garantie de 36 mois

CA NOVA 1 : 5 L STANDARD Réf. 244115

CA NOVA 1 : 5 L MICRO-SERIES Réf. 244117

#### PLUS DE SÉCURITÉ :

Grâce à la technologie antichauffe CoolTouch + brevetée, l'accumulation de chaleur est stoppée, réduisant ainsi les risques de brûlures.

#### DURÉE DE VIE PROLONGÉE :

Grâce aux engrenages Cylkro conçus pour limiter les frottements et diminuer leur usure, la durabilité est augmentée.

#### TÊTE 4X PLUS RÉSISTANTE :

Conçue en acier inoxydable, elle résiste davantage aux chocs et augmente la durée de vie de 30% par rapport à un CA classique.



**CA 1 : 1 L** - Bien Air Garantie de 24 mois

CA 1 : 1 L STANDARD Réf. 611027

#### SOFT PUSH :

Un mécanisme de serrage avec bouton-poussoir exclusif Bien-Air. Une légère pression suffit.

#### PRÉCISION ACCRUE :

Le mécanisme d'entraînement et de serrage Accu-Chuck PreciPlus assure un serrage infailible de la fraise.



**NOVA 1 : 1 L** - Bien Air Garantie de 36 mois

CA NOVA 1 : 1 L STANDARD Réf. 244116

CA NOVA 1 : 1 L MICRO-SERIES Réf. 244118

#### DURÉE DE VIE PROLONGÉE :

Grâce aux engrenages Cylkro conçus pour limiter les frottements et diminuer leur usure, la durabilité est augmentée.

#### TÊTE 4X PLUS RÉSISTANTE :

Conçue en acier inoxydable, elle résiste davantage aux chocs et augmente la durée de vie de 30% par rapport à un CA classique.



## Contre angles - NSK

**S-Max M** -NSK Garantie de 24 mois

Réf. SM95LNEW

- Corps en acier inoxydable, robuste et anticorrosif
- Modélisés pour une accessibilité optimale
- Système Clean Head



**Ti-Max Z** -NSK Garantie de 36 mois

Réf. 607549

- Tête étroite pour une meilleure accessibilité
- Corps en titane pour plus de légèreté
- Système CleanHead
- Engrenage carbone et diamant pour une plus grande longévité
- Revêtement Duragrip résistant aux abrasions et aux rayures



Dispositifs médicaux pour soins dentaires, réservés aux professionnels de santé, non remboursés par les organismes d'assurance maladie. Lisez attentivement les instructions figurant dans la notice ou sur l'étiquetage avant toute utilisation

# Instrumentation rotative et équipements

## Pièces à main et turbines - Bien Air

### PM 1:1 -Bien Air Garantie de 24 mois

PM 1:1 STANDARD Réf. 1600383001

PM 1:1 MICRO-SERIES Réf. 1600693001

La dernière génération de pièces à main est le fruit d'efforts constants en termes de recherche et de développement. PM 1:1 est conçue pour supporter les fortes contraintes résultant d'appuis latéraux répétés, tout en conservant une précision hors du commun. Vous apprécierez l'absence de vibrations, son fonctionnement silencieux, ainsi que son système de serrage éprouvé.



### CLASSIQUE

#### Turbine Bora 2 -Bien Air Garantie de 24 mois

Bora 2 Led Pour Raccord Bien-Air Unifix  
Réf. 244032

Bora 2 Led Pour Raccord Kavo Multiflex  
Réf. 1601153001

#### PLUS PUISSANTE :

Avec une puissance et un couple améliorés de 20%, la Bora 2 vous permet de découper deux fois plus rapidement.

#### DURÉE DE VIE PROLONGÉE :

Grâce à des roulements à billes en céramique et un design repensé du rotor, la durée de vie est prolongée.

#### PRÉCISION ACCRUE :

Le mécanisme d'entraînement et de serrage Accu-Chuck PreciPlus assure un serrage infaillible de la fraise.



### PREMIUM

#### Tornado -Bien Air Garantie de 24 mois

Tornado Led Pour Raccord Bien-Air Unifix  
Réf. 244098

Tornado LK Pour Raccord Kavo Multiflex  
Réf. 244099

TornadoS Led Pour Raccord Bien-Air Unifix  
Réf. 1600933001

TornadoS LK Pour Raccord Kavo Multiflex  
Réf. 1600907001

#### QUAND PUISSANCE RIME AVEC CONTRÔLE :

Grâce à la technologie Steady Torque, la turbine Tornado est la plus puissante de la gamme Bien Air.

#### DURÉE DE VIE PROLONGÉE :

Grâce à des roulements à billes en céramique et un design repensé du rotor, la durée de vie est prolongée.

#### PRÉCISION ACCRUE :

Le mécanisme d'entraînement et de serrage Accu-Chuck PreciPlus assure un serrage infaillible de la fraise.

#### PLUS PETIT, C'EST MIEUX ! :

La Tornado avec sa petite tête vous permet une meilleure visibilité en bouche.



## Pièces à main et turbines - Acteon

### F12281 -Acteon Réf. 604062

- Précision exceptionnelle
- Puissance et vibrations ultrasonores réglables
- Précision hors pair et maniabilité exceptionnelle grâce au cordon flexible
- Composé d'acier tenace, ce qui lui confère une grande résistance



### F12609 -Acteon Réf. F12609

- Vibrations parfaitement contrôlées
- Intervention exécutée avec précision
- Puissance et vibrations ultrasonores réglables
- 2 anneaux LED blancs et bleus avec 6 LED puissantes
- Maniabilité hors pair grâce au cordon flexible
- Composé d'acier tenace



Dispositifs médicaux pour soins dentaires, réservés aux professionnels de santé, non remboursés par les organismes d'assurance maladie. Lisez attentivement les instructions figurant dans la notice ou sur l'étiquetage avant toute utilisation

# Instrumentation rotative et équipements

## Pièces à main et turbines - Acteon

### F12905 -Acteon Réf. F12905



- Compatible avec tous les inserts Satelec pourvus d'une bague de couleur
- Interventions de précision exceptionnelles
- Puissance et vibrations ultrasonores réglables
- Ajuste automatiquement la puissance
- Nouvelle technologie B.LED avec lumière bleue
- Maniabilité exceptionnelle grâce au cordon flexible

## Pièces à main et turbines - NSK

### S-Max M -NSK Réf. M900SL



#### Garantie de 24 mois

- Jusqu'à 26 Watts de puissance
- Corps en acier inoxydable, robuste et anticorrosif
- Système Clean Head
- Quadruple spray

### Ti-Max Z micro -NSK Réf. ZMICROKL



#### Garantie de 24 mois

- 20 Watts de puissance
- Corps en titane pour plus de légèreté
- Système Clean Head
- Quadruple spray
- Fonction Quick Stop

**Unifix**  
Réf. 1502275-001  
LUMIÈRE



**Raccords**  
Garantie de 12 mois

**Multiflex LK**  
Réf. 24266  
LUMIÈRE



## Pièces à main - EMS

### Piezon Non Lumière Réf. EN-061/A



Sert à éliminer parfaitement les dépôts de tartre sur les dents. possède un niveau de dextérité supérieur, une vitesse d'oscillation inégalée et effectue un travail peu invasif. L'association de la technologie de pointe du disque piézo-céramique et le mécanisme No Pain permettent une forte précision et une oscillation linéaire.

### Piezon Led Réf. FS-455



Conçue en acier chirurgical inoxydable et est polie avec finesse. Sa conception en monobloc permet un fonctionnement silencieux, avec peu de vibrations pour accroître le confort du praticien et de son patient. Compatible avec tous les appareils Piezon et tous les inserts de la marque EMS.

Dispositifs médicaux pour soins dentaires, réservés aux professionnels de santé, non remboursés par les organismes d'assurance maladie. Lisez attentivement les instructions figurant dans la notice ou sur l'étiquetage avant toute utilisation

# Instrumentation rotative et équipements

## Prise de teinte

### Easyshade -Vita Réf. 611677

VITA

- Spectrophotomètre, plage de mesure 400 - 700 nm
- Concept de charge par induction avec accumulateurs durables AA
- Indication de toutes les couleurs de dent dans les systèmes de couleurs reconnus VITA classical A1-D4 et VITA SYSTEM 3D-MASTER, de même qu'indication des couleurs VITABLOCS et des couleurs Bleached-Index selon le standard de l'American Dental Association
- Affichage des valeurs de laboratoire et LCH



### Cobra -Borea Réf. RP0211

BOREA  
THE SHADE COMPANY

Contenu du pack :

- Spectrophotomètre cobra
- 6 embouts de calibration (autoclavable)
- Procédure de désinfection et de stérilisation
- Station d'accueil
- Chargeur et câble USB-C
- Guide de démarrage rapide
- Lingette microfibre
- Logiciel pour Windows et Plateforme Borea Connect



## Entretien et lubrification

## Détarteurs et inserts

### • Piezon® 250 - EMS Réf. 244627

#### Caractéristiques techniques

- Technologie Originale Piezon®
- Contrôle de la puissance du bout du doigt
- Zone de puissance dédiée aux traitements Paro Soft
- Indicateur LED du niveau de puissance
- Régulateur d'irrigant de haute précision
- Pièce à main Originale Piezon® LED
- EMS Swiss Instruments PM Originaux chacun dans sa CombiTorque®
- Flacons à raccord rapide de 350 ml et 500 ml
- Cordon pour pièce à main avec connecteurs EasyFit
- Couvercle à clip rapide pour pompe péristaltique



- 1 Pièce à main PIEZON® LED
- 3 Instruments PIEZON® PS - recommandés pour 95 % des soins de détartrage.
- Idéal pour les patients sensibles, les enfants et les séances de rappel.
- Efficace dans les zones supra- et sous-gingivales jusqu'à 9 mm
- 4 guides lumière LED - kit de rechange

### • Airflow Prophyllaxis Matser - EMS Réf. FT-229-1B

Une solution unique pour la prévention des maladies parodontales et carieuses. La conception de l'appareil permet une utilisation intensive, une maintenance simple et offre à l'utilisateur une ergonomie et un niveau de précision inégalés. Les plus hauts niveaux d'hygiène orale sont désormais simplement atteignables.



### Airflow Max + Poudre plus - EMS Réf. DV-082/Z

La poudre AIRFLOW PLUS permet d'éliminer efficacement le biofilm, les colorations et le tartre récemment formé en application supra et sous-gingivale offrant un niveau élevé de confort au patient ; ceci tout en réduisant considérablement le besoin de recourir à l'instrumentation manuelle et ultrasonique.



Dispositifs médicaux pour soins dentaires, réservés aux professionnels de santé, non remboursés par les organismes d'assurance maladie. Lisez attentivement les instructions figurant dans la notice ou sur l'étiquetage avant toute utilisation

## Entretien

### • **Lubricare 2** - Bien Air Réf. 1601156-001



- Entretien 4 fois plus économique
- Cycle de 20 secondes
- Nettoyage rapide
- Compatibilité totale grâce aux différents raccords

Lubricare 2 permet le nettoyage et la lubrification automatisés de vos pièces à main. Il peut entretenir 4 pièces à main en peu de temps. Lubricare 2 est efficace, permet un gain de temps et des économies. Il est équipé du système Clean Airblow qui fournit de l'air propre sans mélange d'huile. Sa porte amovible permet un meilleur accès. Avec son panneau de commande plat, le nettoyage de celui-ci est plus facile. Il est compatible avec d'autres instruments et produits d'entretien de fabricants différents, mais des raccords et des supports de pulvérisation peuvent être nécessaires.

#### Spraynet & Lubrifluid

Nous recommandons vivement d'utiliser Spraynet et Lubrifluid pour un nettoyage et une lubrification optimale de votre Lubricare 2. Ces deux produits sont simples et efficaces à utiliser. Le Spraynet permet un nettoyage en profondeur de vos instruments et élimine 99,99 % de la charge microbienne. Le Lubrifluid assure une lubrification parfaite de vos instruments et garantit la longévité de vos instruments.



**99,99% de réduction de la charge microbienne**

### • **Icare +** - NSK Réf. S103001



Le Icare + lubrifie automatiquement. Il a la possibilité d'effectuer simultanément l'entretien de quatre pièces à main. Il est facile à installer et aussi facile à nettoyer grâce à sa porte avant complètement amovible. Le Icare + possède un réservoir d'1,2L, ce qui évite les remplissages trop fréquents. Grâce à la buse, les remplissages sont propres et faciles.

Le Icare + possède un filtre de tête HP qui absorbe toute brume pulvérisée et permet d'éviter toute fuite de brume. Le Icare + comprend le boîtier Icare, un cordon d'alimentation, un embout de lubrification, 1L d'huile d'entretien, un ensemble de filtres d'humidité, une feuille d'absorption d'huile et un tube à air.

#### Consommables recommandés

##### **Huile de maintenance ICARE +**

Procure les niveaux les plus élevés de nettoyage et de lubrification des pièces à main, conditionné en flacon de 0,5 L.



Réf. K095020

##### **N.clean de NSK**

Solution de nettoyage pour l'instrumentation rotative et dynamique



Réf. ACL600

##### **N.cid de NSK**

Solution de désinfection



Réf. ACD600

Dispositifs médicaux pour soins dentaires, réservés aux professionnels de santé, non remboursés par les organismes d'assurance maladie. Lisez attentivement les instructions figurant dans la notice ou sur l'étiquetage avant toute utilisation

# Nettoyage & Désinfection

## Trempage et rinçage

### • Bac de trempage et de rinçage -Gamasonic

En sortie de soins, les instruments doivent passer dans un bac de trempage avant d'être rincés et nettoyés.

#### BAC DE TREMPAGE À DOSAGE AUTOMATIQUE



- Résistant à la corrosion
  - Résistant aux variations de température
  - Antiseptique
  - Hygiénique
  - Sans entretien
  - Durable
- 17L : BDR17K7  
27L : BDR30K7

## Nettoyage

### • Sonocleaner -Gamasonic

Les Sonocleaner de Gamasonic permettent de nettoyer efficacement tous vos instruments pour la préparation à la stérilisation.

#### ENCASTRABLE À MODÈLE AUTOMATIQUE Réf. 609596



- Cuve en acier inoxydable
- Équipée d'un minuteur manuel de 0 à 15 minutes
- Livrée avec couvercle insonorisant
- Disponible en formats de 17 L et 27 L

### • SNC Digital -Gamasonic

Destiné au nettoyage par ultrasons des dispositifs médicaux réutilisables (D.M.R).

#### MODÈLE ENCASTRABLE Réf. 612303



- 1 (vrac) ou 2 (vrac/cassettes) cycle(s) de pré-désinfection
  - 1 (vrac) ou 2 (vrac/cassettes) cycle(s) automatique complet
  - Des cycles manuels : remplissage en eau claire, ultrasons, vidange et séchage
  - Disponible en formats de 17 L et 30 L
- 17L : SNC 17-ED / SNC 17-EDK7  
30L : SNC 30-ED / SNC 30-EDK7

### Consommable recommandé

#### DPH21

Réf. 23210



Solution liquide indispensable au bon fonctionnement de votre laveur-désinfecteur à ultrasons SNC. Elle réduit la formation de gouttes et optimise le séchage dans l'appareil SNC. Conditionnement en bidon de 5 L.

### Consommable recommandé

#### ProClean

Réf. 608293



Préparation concentrée destinée au nettoyage par ultrasons des instruments chirurgicaux. Proclean ne se substitue pas à une décontamination préalable des instruments avant leur nettoyage. Conditionnement en bidon de 5 L.

### • SNC Slide -Gamasonic Réf. SNC17SLIDE

#### MODÈLE TIROIR SOUS PLAN DE TRAVAIL



- 1 (vrac) ou 2 (vrac/cassettes) cycle(s) de pré-désinfection
- 1 (vrac) ou 2 (vrac/cassettes) cycle(s) automatique complet
- Ouverture et fermeture du tiroir automatisés, par air comprimé

SNC Slide : volume utile de la cuve : 9L

SNC Slide 17 K7 : volume utile de la cuve : 9L ou 20L

SNC Slide 30K7 : volume utile de la cuve 14L ou 32L

Dispositifs médicaux pour soins dentaires, réservés aux professionnels de santé, non remboursés par les organismes d'assurance maladie. Lisez attentivement les instructions figurant dans la notice ou sur l'étiquetage avant toute utilisation

# Nettoyage & Désinfection

## Nettoyage

### • Autocleaner -MHC Technology Réf. MHC190A

L'autocleaner est un nettoyeur à ultrasons automatisé de dernière génération. Il peut gérer une grande capacité d'instrumentation en un seul cycle, en vrac ou en cassettes entièrement automatique, un gain de temps précieux pour les travaux de désinfection, nettoyage ou séchage. Disponible en 13 L ou 19 L.

- Cuve en inox
- Cycle manuel
- Équipée d'un minuteur mécanique



### Consommables recommandés



Détergent pré-désinfectant pour l'instrumentation. Conditionnement en bidon de 5 L.

AutoClean net

Réf. MHC190G



Rinçant et neutralisant les résidus alcalins provenant des agents détergents et de l'eau lors du cycle de lavage automatique des instruments médico-chirurgicaux et des dispositifs médicaux. Conditionnement en bidon de 5 L.

AutoClean R&N

Réf. MHC190F

### • MHC -MHC Technology

Les cuves MHC, posables avec ou sans chauffage, répondent à des exigences de nettoyage. Elles sont réalisées en acier inoxydable pour résister à des conditions d'environnement et d'utilisation extrême. Elles sont fiables, faciles d'utilisation et d'entretien.

#### POSABLE AVEC CHAUFFAGE



Cuve à ultrasons innovante grâce à son panneau de contrôle déportable ou encastrable, qui peut être positionné à moins d'un mètre du bac à ultrasons. Elle offre les mêmes caractéristiques et fonctionnalités que les cuves à ultrasons de table avec chauffage. La vidange se fait directement depuis le panneau de contrôle. Disponible, en 3L, 5L ou 10L.

3L : MHC30C

5L : MHC50C

10L : MHC100C

Dispositifs médicaux pour soins dentaires, réservés aux professionnels de santé, non remboursés par les organismes d'assurance maladie. Lisez attentivement les instructions figurant dans la notice ou sur l'étiquetage avant toute utilisation

## Soudeuse

### • Soudeuse Millseal Automanuelle Réf. MILLSEAL+EVO



Se caractérise par un design épuré et compact, une utilisation facile et une gestion entièrement automatisée de la phase de préparation. Une fois que vous avez défini la longueur et le nombre de sacs à préparer, il vous suffit d'appuyer sur la touche "Program" pour lancer le processus. Son clavier ergonomique permet de contrôler facilement les diverses fonctions, grâce à des icônes simples et intuitives.

- Bande de soudage : 12 mm
- Largeur de la soudure : 30 mm
- Dimensions : 47,4 x 37,4 x 20 cm
- Poids : 7 kg

### • Soudeuse The Euroseal Réf. 108200



Thermosoudeuse électronique à cycle continu et à température constante. Couvercle transparent, double porte-rouleaux, réglage en hauteur et en profondeur, possibilité de l'accrocher au mur. Tablette d'appui intégrée, levier ergonomique, système de blocage anti-retour du rouleau, système anti-brûlure, signaux sonores et lumineux.

- Largeur de la soudure : 12mm
- Dimensions : 44 x 39 x 31,5 cm
- Puissance : 100 W
- Tension : 200 V
- Poids : 7,1 kg

## Consommables recommandés

### Gaine de stérilisation - Médistock



7.5cmx200cm Réf. 606024  
10cmx200cm Réf. 606687



Gaine de stérilisation pour chaleur humide, fabriquée à partir d'un film polyéthylène transparent et d'une feuille de papier blanc isolant et étanche.

- Assure un soudage résistant et les rend facilement pelables
- Témoin de stérilisation intégré
- Deux tailles disponibles : 7.5cm x 200cm et 10cm x 200 cm

### Sachet de stérilisation - Médistock



7.5cmx25cm Réf. 613799  
9cmx25cm Réf. 603838



Sachet de stérilisation pour chaleur humide, fabriquée à partir d'un film polyéthylène transparent et d'une feuille de papier blanc isolant et étanche.

- Scellement parfait du sachet grâce aux deux couches d'adhésif sur le rabat
- Témoin de stérilisation intégré
- Deux tailles disponibles : 7.5cm x 200cm et 10cm x 200cm

# IMAGERIE

## ConeBeam & Radio panoramique

### Planmeca Viso G3 Réf. VISOG3

Planmeca Viso® G3 est le tout dernier membre de la gamme populaire d'appareils CBCT Planmeca Viso®. Ce nouvel appareil est un véritable outil de CBCT numérique multifonctions, couvrant tous les besoins en imagerie extra-orale, de l'imagerie 2D à l'imagerie 3D. L'unité d'imagerie est dotée de tous les avantages de la technologie Viso de Planmeca, qui a fait ses preuves. Pour les praticiens du secteur dentaire, Planmeca Viso® G3 offre une convivialité et une visibilité optimales pour divers besoins cliniques, notamment les traitements endodontiques et la planification des implants.

- Champ de vision (FOV) allant de 3x3 cm à 20x10 cm
- Capture des images panoramiques détaillées
- Peut être équipée du céphalostat de précision Planmeca ProCeph™
- Affichage vidéo en direct pour un positionnement optimal du patient
- Logiciel tout-en-un Planmeca Romexis®
- Peut être équipée de la fonction de correction des artefacts de mouvement Planmeca CALM®
- Imagerie Planmeca Ultra Low Dose™



### Planmeca ProMax 3D Réf. PROMAX3D

Planmeca ProMax® 3D Classic couvre l'ensemble de la dentition, ce qui en fait une excellente option pour l'imagerie dentaire 3D. L'unité d'imagerie dentaire CBCT allie la facilité d'utilisation pour le praticien ainsi que le confort du patient.



- Vaste gamme d'options d'imagerie 2D et 3D
- Volume étendu avec un seul balayage (Ø 11 x 8 cm)
- Imagerie Planmeca Ultra Low Dose™
- Logiciel d'imagerie tout-en-un - Planmeca Romexis®
- Technologie SCARA offrant diverses possibilités de positionnement FOV
- Planmeca CALM® , Planmeca AINO™ et Planmeca ARA™ pour une qualité d'image supérieure
- Protocole d'imagerie dédié aux appareils orthodontiques pour une imagerie optimisée des patients avec attaches métalliques

\*Autres modèles de radio panoramique disponibles sur demande

Dispositifs médicaux pour soins dentaires, réservés aux professionnels de santé, non remboursés par les organismes d'assurance maladie. Lisez attentivement les instructions figurant dans la notice ou sur l'étiquetage avant toute utilisation

## Planmeca Viso G1 Réf. FE005246

Planmeca Viso G1 offre tous les programmes d'imagerie essentiels ainsi qu'une large sélection de volumes, avec un champ de vision (FOV) allant jusqu'à 11 x 11 cm. Le positionnement du patient se fait directement depuis le panneau de contrôle en utilisant un système laser simplifié et une vue virtuelle du patient. La taille du volume peut également être ajustée librement après l'imagerie de repérage. Toutes les unités CBCT offrent le protocole d'imagerie unique et scientifiquement prouvé Planmeca Ultra Low Dose™. Il permet aux cliniciens d'acquérir des images 3D à des doses de patient significativement plus faibles sans réduction statistique de la qualité de l'image. Planmeca Viso G1 fonctionne parfaitement avec Planmeca Romexis®, logiciel dentaire révolutionnaire tout-en-un pour tous types d'imagerie, du 2D et 3D au CAD/CAM.



## MyRay HyperionX9 pro - Réf. XUPHX92D3D21 Cone Beam 3D PAN



Hyperion X9 pro est un système d'imagerie HD hybride et compact pour PAN, CEPH et 3D. Il marie parfaitement des fonctionnalités d'imagerie puissantes à une plateforme extrêmement polyvalente et représente donc le choix optimal pour les dentistes.

- Configurable et modulaire
- Confort et ergonomie optimisés
- Offre une flexibilité maximale pour tous vos diagnostics
- S'adapte aux exigences de votre cabinet grâce au capteur 2D PAN/CEPH amovible et au bras téléradiographique réversible pouvant être installé des deux côtés
- Le 3 en 1 le plus compact

## MyRay HyperionX5 Réf. 70BB0000

Conçu pour ceux qui recherchent des capacités diagnostiques tridimensionnelles, HyperionX5 en configuration 2D/3D est une solution pratique et aussi un dispositif garantissant d'excellentes performances 2D. L'intégration optionnelle du bras téléradiographique renforce encore les capacités diagnostiques du cabinet.



- **2DPAN** : Fonction MultiPAN et projection orthogonale, étude soignée en 2D de la dentition complète
- **2DPAN "Ceph Ready"** : Collimateur variable permettant réduire le champ exposé à la seule région d'intérêt clinique, possibilité d'ajouter un bras téléradiographique
- **2DPAN CEPH** : Système d'imagerie Full CEPH avec panoramique orthogonal Focus-Free, simplifie le diagnostic dentaire grâce à des images en temps réel
- **3DPAN "Ceph Ready"** : 3D Multi FOV avec PAN Focus-Free, possibilité d'ajouter une application de téléradiographie

Dispositifs médicaux pour soins dentaires, réservés aux professionnels de santé, non remboursés par les organismes d'assurance maladie. Lisez attentivement les instructions figurant dans la notice ou sur l'étiquetage avant toute utilisation

### Capteurs ProSensor -Planmeca Réf. FE003796



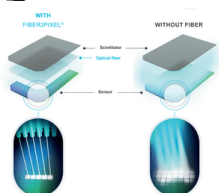
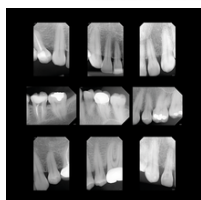
Le capteur intraoral Planmeca ProSensor® HD offre une combinaison exceptionnelle d'une qualité d'image sans pareille, d'une conception premium axée sur le confort du patient et d'une interface utilisateur simplifiée.

- Résolution native dépassant 20 lp/mm
- Images claires, avec peu de bruit et un excellent contraste
- Plage dynamique étendue pour une meilleure précision
- Trois tailles de capteurs aux bords arrondis pour un confort accru
- Connecteur magnétique pour une utilisation simplifiée
- Boîtier de commande avec un indicateur LED à code couleur pour un retour instantané
- Compatibilité avec l'appareil de radiographie intraorale Planmeca ProX
- Entièrement compatible avec les systèmes Windows et Mac
- Version USB prête à l'emploi, facile à installer
- Garantie de cinq ans : deux ans de garantie initiale après enregistrement, avec la possibilité d'acheter une extension de garantie de trois ans supplémentaires

### Capteurs numériques Sopix -Acteon Réf. SOPIX1



Les capteurs numériques Sopix de chez Acteon offrent une qualité d'image exceptionnelle tout en ayant une utilisation simplifiée.

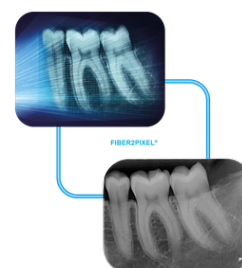


- Qualité de visionnage hors pair
- Différenciation parfaite des tissus dentaire grâce à la FIBER2PIXEL
- FIBER2PIXEL : technologie utilisant des microfibres optiques ayant un large spectre de transmission de photons ce qui lui permet de générer un contraste d'image Avec ses bords arrondis, les patients ne ressentent aucune gêne
- Système d'exploitation : Windows et Mac
- Le ACE : fige l'acquisition des images pour produire une image de qualité éliminant la surexposition d'images
- Le système d'exploitation permet d'avoir une navigation simple avec un résultat de qualité
- Résolution réelle de 18lp/mm
- Les capteurs s'adaptent à toutes les morphologies et à tous les cas cliniques

### Scanner PsPix 2 -Acteon Réf. PSPIX2

PSPIX 2 est un scanner pour ERLM de chez Acteon. Il s'agit du premier scanner à plaques d'imageries personnel disponible sur le marché, conçu pour votre commodité.

- Compatibilité avec Mac et Windows
- Une taille surprenante : le plus petit scanner pour ERLM du marché
- Simplicité : l'écran tactile affiche des indications intuitives
- Design futuriste et élégant
- Qualité d'image supérieur
- Grande adaptabilité



## Scanner VistaScan Mini View 2.0 -Dürr Dental Réf. 2144110101



VistaScan Mini View 2.0 est un scanner d'écran à mémoire. Il permet d'affecter un écran à mémoire, de scanner l'écran à mémoire et d'effectuer le diagnostic des radiographies.

- Davantage de couleurs, de variétés et d'efficacité
- Lecture rapide et facile grâce au concept Easy Feed
- Envoyer simultanément des ordres de numérisation sur le VistaScan Mini View 2.0 depuis différentes stations de travail
- Possibilité de scanner sans PC grâce au mode autonome
- Possibilité de numériser tous les formats d'écrans à mémoire intra-oraux, des tailles 0 à 4
- Excellente qualité d'image grâce à la PCS
- Fonctionnalité WiFi

## Films et accessoires radio

### Numérique, capteur et protection

#### Capteurs et protection DIGORA

Pour la radiologie numérique par ERLM (Écran Radio Luminescent à Mémoire), utilisables des milliers de fois.



Capteurs FMX DIGORA  
Réf. 609538



Capteurs Optime DIGORA  
Réf. 900405



Boîte de rangement pour capteurs  
Réf. 62109



Protections pour capteurs Optime

Taille n°0	Réf. 613359
Taille n°1	Réf. 613338
Taille n°2	Réf. 900186
Taille n°3	Réf. 613337



Protections pour capteurs FMX

Taille n°0	Réf. 606364
Taille n°1	Réf. 609539
Taille n°2	Réf. 606363



#### Pochettes de protection capteurs - Medibase



Boîte de 100 pochettes :

- Taille N°0
- Réf. 600404

Boîte de 300 pochettes :

- Taille N°2
- Réf. 600406

Pochettes de protection à usage unique pour capteurs radio-numériques. Protègent les capteurs numériques contre la dégradation et de la déformation, ainsi que de la salive du patient, grâce à la fermeture hermétique. Déchirement et enlèvement du capteur faciles.

#### Cale-bouche - Hager & Werken



Réf. 605238

Idéal pour les traitements longs. La morsure élastique bloque l'ouverture de bouche. Le bloc en plastique est mis entre l'arcade supérieure et inférieure pour garder la bouche ouverte de façon fiable.

Dispositifs médicaux pour soins dentaires, réservés aux professionnels de santé, non remboursés par les organismes d'assurance maladie. Lisez attentivement les instructions figurant dans la notice ou sur l'étiquetage avant toute utilisation

# CAD- CAM

## Imagerie intraorale

### Scanners - Medit

**i600** Réf. i600

**LA PETITE SOEUR, QUI A TOUT D'UNE GRANDE**



- VITESSE DE NUMÉRISATION : JUSQU'À 35 IMAGES PAR SECONDE
- POIDS : 245 G
- TAILLE DES EMBOUTS : S ET M
- PRÉCISION : ENVIRON 10.9 MICRONS
- EMBOUT AUTOCLAVABLE : OUI
- JOYSTICK : NON
- DESINFECTION UV : NON

**i700** Réf. i700

**UN SAVANT MELANGE DE VITESSE ET PRECISION**



- VITESSE DE NUMÉRISATION : JUSQU'À 70 IMAGES PAR SECONDE
- POIDS : 245 G
- TAILLE DES EMBOUTS : S ET M
- PRÉCISION : ENVIRON 10.9 MICRONS
- EMBOUT AUTOCLAVABLE : OUI
- JOYSTICK : OUI
- DESINFECTION UV : OUI

**i700 WIRELESS** Réf. i700W

**L'EFFICACITÉ MEDIT ... SANS FIL !**



- VITESSE DE NUMÉRISATION : JUSQU'À 70 IMAGES PAR SECONDE
- POIDS : 238 G
- TAILLE DES EMBOUTS : S ET M
- PRÉCISION : ENVIRON 10.9 MICRONS
- EMBOUT AUTOCLAVABLE : OUI
- JOYSTICK : OUI
- DESINFECTION UV : OUI

**i900** Réf. i900

**L'INNOVATION PAR EXCELLENCE**



- PAVÉ TACTILE : OUI
- VITESSE DE NUMÉRISATION : JUSQU'À 70 IMAGES PAR SECONDE
- POIDS : 165 G
- TAILLE DES EMBOUTS : S, M ET L
- PRÉCISION : ENVIRON 10.9 MICRONS
- EMBOUT AUTOCLAVABLE : OUI
- JOYSTICK : NON
- DESINFECTION UV : OUI

**i900c** Réf. i900c

**LA SIMPLICITÉ D'UN BOUTON, À PORTÉE DE MAIN !**



- VITESSE DE NUMERISATION : JUSQU'A 60 IMAGES PAR SECONDE
- POIDS : 165 G
- TAILLE DES EMBOUTS : S, M ET L
- PRÉCISION : ENVIRON 10.9 MICRONS
- EMBOUT AUTOCLAVABLE : OUI
- JOYSTICK : NON

**i900M** Réf. i900M

**LA VRAIE MOBILITÉ NUMÉRIQUE**



- VITESSE DE NUMERISATION : JUSQU'A 70 IMAGES PAR SECONDE
- POIDS : 242 G
- TAILLE DES EMBOUTS : S, M ET L
- PRÉCISION : ENVIRON 10.9 MICRONS
- EMBOUT AUTOCLAVABLE : OUI
- JOYSTICK : NON

Dispositifs médicaux pour soins dentaires, réservés aux professionnels de santé, non remboursés par les organismes d'assurance maladie. Lisez attentivement les instructions figurant dans la notice ou sur l'étiquetage avant toute utilisation

## Scanners Intra oral

### ITERO Lumina (Cart ou Mobile)

Mobilité et Puissance au Service de la Précision

Le scanner iTero Lumina élargit les horizons des scanners intra-oraux grâce à sa technologie de capture d'images multidirectionnelle.

- Offre un champ de vision trois fois plus étendu et une profondeur de champ pouvant atteindre jusqu'à 25mm.
- Facilite la capture de zones complexes comme le palais, les espaces sans dents, les dents semi-incluses et les zones d'encombrement dentaire.
- Simplifie la prise d'empreinte numérique des patients grâce à des modèles 3D réalistes qui substituent les photos intra-orales.

Avec son champ de vision élargi, sa vitesse de scan 2x plus rapide et une précision exceptionnelle même en conditions cliniques complexes, elle redéfinit l'expérience patient et praticien. Sa version mobile, compacte et légère, vous offre une liberté totale de mouvement sans compromis sur la performance. L'option cart, quant à elle, garantit une stabilité optimale et une ergonomie pensée pour les environnements cliniques exigeants.



### ITERO 5D Flex

Intelligence, Flexibilité

Disponible en mobile, en cart ou en solution portable, la caméra iTero 5D Flex se distingue par sa technologie d'imagerie multi-dimensionnelle intégrant à la fois des captures 3D, la détection des caries sans radiation (Near Infrared Imaging) et la visualisation en temps réel.

- Connectivité avancée grâce au hub Flex, en synergie avec le logiciel iTero.
- Valise de transport spécialement conçue pour un déplacement simple et efficace.
- Rendu visuel optimisé avec des couleurs rehaussées, offrant une clarté d'image remarquable.
- Réalisez des scans 3D haute définition en couleur avec une netteté impressionnante, le tout en seulement 60 secondes.

Le scanner iTero Element™ Flex offre une solution ultra-mobile, vous permettant d'apporter des soins personnalisés quel que soit l'endroit où vous consultez. Sa conception compacte, centrée sur une simple pièce à main, met à votre disposition la technologie iTero Element™, capable de réaliser des scans complets des arcades dentaires, même dans les espaces de travail les plus restreints.



### Pourquoi choisir Itero ?

- Des flux numériques fluides vers vos laboratoires et partenaires Invisalign.
- Des outils de visualisation interactifs pour renforcer l'adhésion au traitement.
- Des dispositifs fiables, précis et conçus pour durer.

## Usinages - Fraiseuses

### **CORiTEC One/One+** -Imes-Icore Réf. 51100720150

Système compact pour l'usinage des disques. Châssis monobloc permettant un usinage précis des disques et des blocs. Sa technologie en 5 axes simultanés offre un rapport unique entre sa taille et ses fonctionnalités.



- NOMBRES D'AXES : 5
- NOMBRES D'OUTILS : 10
- P<sub>MAX</sub> : 0.75 KW
- VITESSE MAXIMUM BROCHE : 100 000 TR/MIN
- MOTEUR MICROPAS
- PORTE-DISQUE STANDARD
- IONISEUR INCLUS
- USINAGE À SEC OU SOUS LUBRIFICATION
- AUCUN PC EXTERNE REQUIS (OPTION)
- FONCTION DE NETTOYAGE AUTOMATISÉE
- ENCOMBREMENT RÉDUIT
- AUTO-CALIBRATION
- USINAGE DES MÉTAUX
- POSSIBILITÉ DE TOURNAGE-USINAGE-MEULAGE

### **CORiTEC 250i Loader Pro** -Imes-Icore Réf. 5110041250

Son nouveau châssis monobloc en fonte permet plus de stabilité et de précision.

Offre une automatisation et un usinage en 5 axes simultanés sur des disques et des blocs dans un espace réduit.

Production automatisée possible grâce au chargeur de disques entièrement automatique à 7 positions.

Changeur d'outils 16 positions, écran tactile & fonction de nettoyage automatisé.

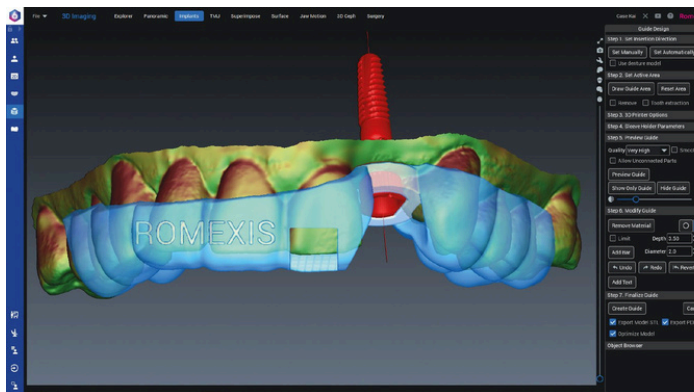


- NOMBRES D'AXES : 5+1
- NOMBRES D'OUTILS : 16
- P<sub>MAX</sub> : 0.75 KW
- VITESSE MAXIMUM BROCHE : 100 000 TR/MIN
- MOTEUR MICROPAS
- CHARGEUR DISQUES 7 POSITIONS (9 POSITIONS EN OPTION)
- USINAGE À SEC OU SOUS LUBRIFICATION
- PC INTÉGRÉ AVEC ÉCRAN TACTILE
- FONCTION DE NETTOYAGE AUTOMATISÉE
- ENCOMBREMENT RÉDUIT
- AUTO-CALIBRATION
- USINAGE DES MÉTAUX
- BROCHE À HAUTE VITESSE
- TRAITEMENT DES PILLIERS "PREMILLED"

Dispositifs médicaux pour soins dentaires, réservés aux professionnels de santé, non remboursés par les organismes d'assurance maladie. Lisez attentivement les instructions figurant dans la notice ou sur l'étiquetage avant toute utilisation

## PLANMECA ROMEXIS

Le logiciel tout-en-un révolutionnaire qui répond à tous vos besoins

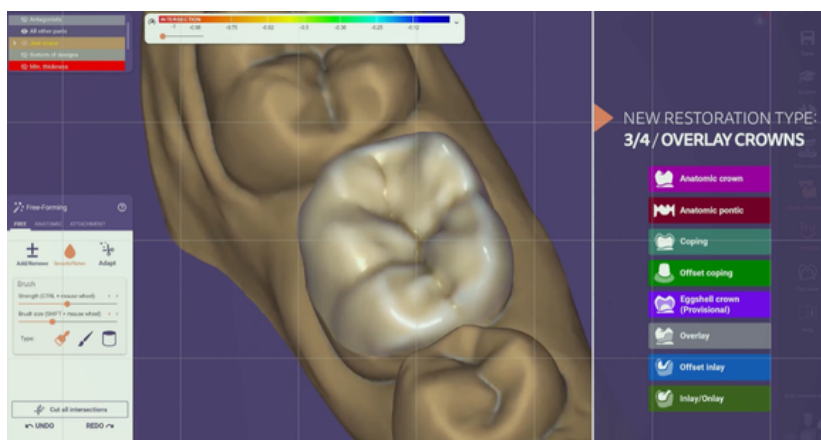


Le logiciel Planmeca Romexis prend en charge tous les types d'imagerie dentaire (2D, 3D, CAD/CAM) et propose des outils pour toutes les spécialités.

- **Navigation intelligente** : avec la reconnaissance du numéro de dent, il est possible de naviguer dans un volume CBCT en cliquant sur les dents, et les vues sont centrées automatiquement sur la dent sélectionnée.
- **Superposition CBCT** : permet de comparer deux images CBCT, utile pour des traitements comme l'orthodontie.
- **Compatibilité** : Romexis offre une excellente compatibilité avec d'autres systèmes et permet l'utilisation de produits provenant d'autres fabricants.

## ExoCAD

Exocad est le logiciel CAD-CAM le plus performant du marché dans le domaine de la dentisterie numérique.



**Licences disponibles pour exocad :**

**Exocad Perpétuel** : version à vie d'Exocad avec 1 an de mise à jour incluse

**Exocad Flexible** : version avec abonnement annuel + mises à jour de modules incluses

**Exocad Standalone** : version avec abonnement annuel + possibilités de prendre des modules à l'unité.

\*Certaines fonctions ne sont assurées que par les systèmes d'exploitation Windows.

Dispositifs médicaux pour soins dentaires, réservés aux professionnels de santé, non remboursés par les organismes d'assurance maladie. Lisez attentivement les instructions figurant dans la notice ou sur l'étiquetage avant toute utilisation

## Pro 2 Réf. SRI-0102046



La SprintRay Pro 2 est une imprimante 3D dentaire de haute performance, offrant une précision remarquable grâce à sa technologie optique de 35 µm et son moteur UV-A de 385 nm.

Elle permet d'imprimer plus de 6 modèles dentaires complets en seulement 28 minutes et jusqu'à 2 fois plus rapidement avec le Arch Kit. Compatible avec plus de 15 flux de travail, elle optimise la production pour divers besoins, allant des aligneurs transparents aux prothèses hybrides.

## Midas Réf. SRI-0102047

Grâce à la technologie exclusive Digital Press Stereolithography (DPS), ce système permet d'imprimer des résines fortement chargées, sans restrictions de viscosité. Compacte, simple d'utilisation et équipée d'un design intelligent, Midas assure une production rapide et économique pour un flux de travail optimisé en cabinet.

- Impression ultra-rapide : obtenez vos restaurations (1 couronne, 2 inlays/onlays, 3 facettes) en moins de 9 minutes.
- Aucun coût de maintenance
- Conception instantanée avec l'IA : restaurations générées immédiatement.



Dispositifs médicaux pour soins dentaires, réservés aux professionnels de santé, non remboursés par les organismes d'assurance maladie. Lisez attentivement les instructions figurant dans la notice ou sur l'étiquetage avant toute utilisation

Les résines SprintRay sont conçues pour l'impression 3D dentaire et obtenir des résultats de haute qualité tout en offrant un excellent rapport qualité-prix.



## Crown

Réf. SRE-0205041

Couronnes solides, précises et durables

- Matériau hybride chargé de céramique pour l'impression 3D
- Excellente esthétique qui s'adapte aux dents existantes

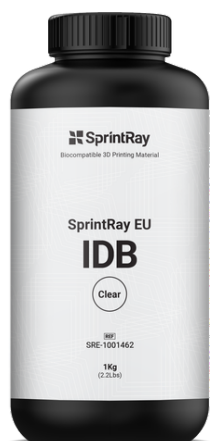


## Die and Model 2

Réf. SRI-0202011

Modèle d'impression 3D pour la production rapide d'aligneurs.

- Niveau de sédimentation des pigments extrêmement bas
- Couleur à contraste élevé pour une visibilité maximale des petits détails



## IDB

Réf. SRE-1001462

Collez une arcade complète d'appareils orthodontiques en quelques minutes seulement.

- Haute résistance à la déchirure, flexibilité et translucide
- Matériau biocompatible
- Placement rapide des brackets



## Surgical Guide 3

Réf. SRE-1000807

Résine pour l'impression 3D de guides chirurgicaux dentaires.

- Résistance exceptionnelle à la fracture et à la distorsion
- Stabilité optimale pendant vos procédures chirurgicales



## Temporary Crown & Teeth

Produire des temporaires rapidement et facilement

- Résines biocompatibles pour les couronnes et bridges temporaires
- Pour une utilisation temporaire de la partie antérieure
- Production rapide

A2 : SRE-1001442

A3 : SRE-1001443

A3.5 : SRE-1001617

B2 : SRE-1001623



## Night Guard Flex

Réf. SRI-0202015

Cliniquement formulé pour un maximum de rapidité en production, de confort pour le patient et de durabilité

- Résistance aux chocs et flexibilité élevées
- Vitesse d'impression deux fois plus rapide

# MOBILIER DENTAIRE

## Dental Art

### Ligne TOA



TAO redéfinit le rôle du mobilier dans le cabinet dentaire en termes de dimensions, de sécurité et d'organisation.

TAO est un projet ambitieux issu de la recherche sur l'art dentaire réalisée dans des cliniques de toute l'Europe.

Il s'agit d'un concept innovant et évolutif pour l'aménagement de votre cabinet, afin de respecter vos habitudes de travail d'aujourd'hui et de demain.

Les tiroirs avec portes et côtés, constitués d'une seule plaque de métal, sont 74 % plus minces que les 15 mm standard.

L'épaisseur de 4 mm, l'espace entre les tiroirs encore réduit : un look minimal signifie également moins d'espace visuel occupé et plus pour vous. Le tiroir TAO à ouverture totale élimine les zones cachées, tout le contenu est visible et facilement accessible.

Les meubles TAO sont disponibles en deux versions : avec un châssis standard à 9 tiroirs pour les compositions sur socle/structure ou dans la version slim avec 6 tiroirs pour une installation suspendue.

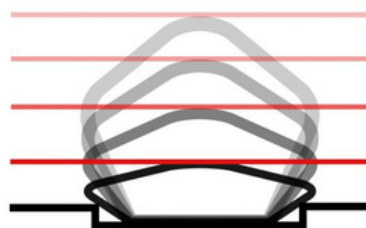
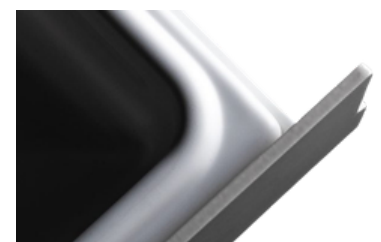
### 3D True Alignment

Coulissantes et silencieuses, les tiroirs et les portes installent un système d'alignement à 4 voies qui vous permet de travailler sur des micro-ajustements pour toujours obtenir un alignement parfait, élément essentiel du profil TAO.



### Pentaseal

Penta Seal est une exclusivité de TAO. Semblable aux joints des réfrigérateurs, il est conçu pour « céder » sous la pression du tiroir et garantir une fermeture hermétique.



Dispositifs médicaux pour soins dentaires, réservés aux professionnels de santé, non remboursés par les organismes d'assurance maladie. Lisez attentivement les instructions figurant dans la notice ou sur l'étiquetage avant toute utilisation

# Loran

## Ligne LOOK Moving Tray



La conception, la qualité de construction et la fonctionnalité. Look est proposé en blanc pur et sur demande se décline dans votre couleur préférée !

Les couleurs de la partie sous le plan sont disponibles conformément à la palette RAL Loran en 21 teintes.

LOOK est un programme essentiel couvrant toutes les solutions : le socle fermé, les pieds avec un nouveau design et la version suspendue fixée au mur.

## Plateau de service en Corian



Plateau de service escamotable qui vous suit avec un mouvement fluide. Il peut être utilisé dans la position que vous souhaitez puis rangé sous le plan.



Dispositifs médicaux pour soins dentaires, réservés aux professionnels de santé, non remboursés par les organismes d'assurance maladie. Lisez attentivement les instructions figurant dans la notice ou sur l'étiquetage avant toute utilisation

# Astra

## Ligne CODE



Avec la ligne Code, il est possible de personnaliser vos tiroirs pour identifier rapidement leur contenu. Les spéciales Layers fournies s'insèrent facilement sur le côté du tiroir. Ce mobilier offre une esthétique de grand impact. Il donne une nouvelle façon de contrôler votre environnement de travail et votre temps. Les compositions confortables, harmonieuses et fonctionnelles seront parfaites pour toutes les zones de votre cabinet.

## Stérilisation



La salle de stérilisation est un environnement d'une importance fondamentale dans le cabinet dentaire et son organisation doit être étudiée dans les moindres détails, afin de garantir la sécurité du personnel et des patients, ainsi que le bon fonctionnement du procès de stérilisation. Une correcte prédisposition de cet espace signifie sa division en « zone sale » et « zone propre ».

Les meubles ASTRA répondent parfaitement aux particulières exigences de cet environnement, et une étude et organisation appropriées rendent ce processus-clé simple et fonctionnel pour la sécurité et l'hygiène.

Dispositifs médicaux pour soins dentaires, réservés aux professionnels de santé, non remboursés par les organismes d'assurance maladie. Lisez attentivement les instructions figurant dans la notice ou sur l'étiquetage avant toute utilisation

# Intercontidential

## Ligne EOL

Ligne de meubles sur mesure : suspendue, sur banc ou sur socle



Plan de travail SMO

- Grand choix d'associations de coloris
- Plus de 25 coloris disponibles pour les meubles, une dizaine de couleurs disponibles pour le plan de travail en SMO
- Ouverture des tiroirs au choix : Touche-Latch avec assistance électrique; Pusch-Latch manuel ou poignées
- Ouverture totale des tiroirs avec amortisseurs intégrés
- Casiers amovibles de rangements en option
- Modules techniques pour l'intégration des périphériques
- Attention à la qualité du mur de soutien pour une fixation murale sans socle ni banc

Des pré-compositions existent déjà mais il est possible de créer votre propre composition. Le mobilier dentaire Eol offre de nombreux meubles techniques pour des réalisations de mobilier sur mesure en fonction de vos besoins et de votre cabinet.



Dispositifs médicaux pour soins dentaires, réservés aux professionnels de santé, non remboursés par les organismes d'assurance maladie. Lisez attentivement les instructions figurant dans la notice ou sur l'étiquetage avant toute utilisation

# CONSOMMABLES

## Hygiène, Désinfection & Stérilisation



Nous vous conseillons d'utiliser le produit Dento-Viractis uniquement sur les sols et les plans de travail. Ce produit peut endommager vos dispositifs médicaux (métal, plastique et skai) sur le long terme.

### Lingettes

#### Dento-Viractis 77 Wipes Réf. DV0022



Lingettes imprégnées du produit de nettoyage Dento-Viractis 77 pour la désinfection des surfaces.

- Distribution facile avec une première lingette amorcée
- Sans rinçage
- Libère un parfum agréable de pamplemousse
- Ne laisse pas de traces et sèche rapidement
- Élimine les bactéries, virus et champignons
- Boîte de 120 lingettes

#### Lingettes désinfectantes Medibase Réf. ME0036



Lingettes idéales pour le nettoyage et la désinfection des surfaces et du petit matériel médical entre deux patients.

- Épaisses et résistantes
- Distribution facile
- Boite avec opercule de protection pour éviter toute fuite
- Boîte de 100 lingettes

#### Optim 1 - Coltène Réf. OPTIM



Lingettes nettoyantes et désinfectantes efficaces en une seule étape

- Temps de contact rapide à large spectre
- Élimine les résidus organiques qu'elles désinfectent
- Compatible avec une large gamme de produits et surfaces non poreuses
- Boîte de 160 lingettes

#### Dento-Viractis Lingettes 79 Réf. DV0030



Lingettes épaisses et larges pour la désinfection des surfaces.

- Plus imprégnées
- Plus grandes
- Plus épaisses
- Sans rinçage
- À utiliser sur des surfaces non poreuses
- Sachet souple de 100 lingettes

#### CaviWipes - Kerr Réf. 4731160



- Prêtes à utiliser
- Extra larges et épaisses
- Canister de 160 lingettes
- Flat pack de 45 lingettes

Lingettes nettoyantes et désinfectantes pour le nettoyage et la désinfection des surfaces de dispositifs médicaux

1 carton de 12 canister  
1 carton de 20 flat pack

#### Lingettes désinfectantes Aseptonet Réf. 23130

Lingettes pour la désinfection rapide des surfaces dures

- Prêtes à l'emploi
- Sans rinçage
- Parfum frais d'eucalyptus
- Boîte de 100 lingettes



Dispositifs médicaux pour soins dentaires, réservés aux professionnels de santé, non remboursés par les organismes d'assurance maladie. Lisez attentivement les instructions figurant dans la notice ou sur l'étiquetage avant toute utilisation

## Sols, Surfaces & Asepsie des mains

### Phago'derm Réf. 607121

Savon Phago'derm sensitive



- Dermoprotecteur : ne dessèche pas la peau
- Préserve la barrière protectrice de la peau
- Hypoallergénique
- Hydratant pendant 30 min
- Sans parfum
- Bon pouvoir nettoyant
- Conditionnement d'1 L à utiliser avec un distributeur compatible
- Conditionnement en bidon de 5 L à utiliser avec une pompe

### Anios

Savon Airless Dermanios Scrub

Réf. 9866L



- À utiliser avec un distributeur compatible
- Efficace dès 30 secondes
- Produit testé sous contrôle dermatologique
- Sans parfum ni colorant
- Élimine jusqu'à 99 % des agents pathogènes

### Purell

Gel hydroalcoolique Airless

Réf. 120205



- Besoin d'un distributeur
- Cartouche de 1 L
- Utilisation sans rinçage
- Contient des agents hydratants qui aident à garder une peau saine
- Élimine 99,9 % des germes

### Sodemain Réf. SODEMAIN



- Conditionnement de 5 L
- Produit aux propriétés bactériennes, levuricides et virucides
- Formule hypoallergénique, sans colorant, sans parfum, ni EDTA
- Large spectre d'activité (bactéries, levures, virus)
- Testé dermatologiquement en conditions réelles, résistant à jusqu'à 15 lavages quotidiens
- Effet hydratant durable pendant 3 heures après application

### Savon Airless Doux Réf. 205144



- À utiliser avec un distributeur compatible
- Savon doux pour un lavage très fréquent
- Testé sous contrôle dermatologique
- Enrichi en glycérine et au pH neutre

### Dento-Viractis 31 Mains

Réf. DV0040



- Conçu pour les peaux sensibles
- Produit rapidement absorbé laissant sur les mains une sensation de propreté
- Adapté aux milieux dentaires, hospitaliers et médicaux
- Flacon de 1 L avec pompe de 2 ml
- Bidon de 5 L sans pompe

Savon pour les mains au pH neutre pour un lavage fréquent et en douceur.

# Hygiène, Désinfection & Stérilisation

## Dento-Viractis 35

Réf. DV0006



Produit antiseptique hydroalcoolique pour la désinfection rapide des mains.

- Sans colorant
- Agréable à utiliser
- Ne colle pas
- Sèche très rapidement
- Flacon de 1 L avec pompe de 2 ml

## FD366 - Dürr Dental

Réf. 30236



Solution diluée à faible teneur en alcool pour la désinfection rapide et le nettoyage des surfaces sanitaires particulièrement délicates.

- Effet désinfectant rapide
- Prêt à l'emploi
- Dans les unités de traitement, idéal en combinaison avec le nettoyant FD360
- Flacon de 2,5 L

**Substances actives :** Alcools, composés d'ammonium quaternaire

## Instrumentation

### Dento-Viractis 55 Instruments

Réf. DV0020



Poudre nettoyante et pré-désinfectante pour le traitement de l'instrumentation dentaire et le matériel médico-chirurgical souillé avant stérilisation.

- Élimine par trempage les matières organiques et par action enzymatique les protéines
- Possède un excellent pouvoir détergent et ravive l'instrumentation
- Extrêmement économique, un seau de 5 kg permet de préparer 1000 L de solution
- Le pot de 5 kg

## Dento-Viractis 77 Surfaces

Réf. DV0017



Produit de nettoyage et de désinfection sans aldéhyde.

- Pour le traitement rapide des surfaces
- Parfum pamplemousse
- Détergent et désinfectant
- Bidon de 5 L sans pompe
- Flacon de 1 L avec pulvérisateur

## FD360 - Dürr Dental

Réf. 613517

Préparation qui nettoie et prend soin des pores des surfaces en cuir artificiel. Cure de rajeunissement et conservation pour le skaï de vos fauteuils.

- Prêt à l'emploi
- Application très facile et nettoyage en profondeur rapide mais sans agressivité
- Flacon de 500 mL + 10 éponges



**Substances actives :** Tensioactifs spéciaux, composés de silicone et préparations de soin à base d'huile d'avocat

## Dento-Viractis 51 Instrugerm

Réf. DV0031 1l

Réf. DV0032 5l

Solution ultra concentrée pour le nettoyage et la pré-désinfection de l'instrumentation dentaire, avant stérilisation ou désinfection chimique



- Compatible avec les bacs à ultrasons
- Élimine rapidement les bactéries, virus, champignons et le biofilm grâce au pH alcalin
- Parfum de pamplemousse
- 1 L = 200 L de solution prête
- Bidon de 1 L ou 5 L

Dispositifs médicaux pour soins dentaires, réservés aux professionnels de santé, non remboursés par les organismes d'assurance maladie. Lisez attentivement les instructions figurant dans la notice ou sur l'étiquetage avant toute utilisation

Pour commander : +33 3 87 63 50 00 | commandes@cdlorrain.com

## Instrumentation rotative

### Dento-Viractis 57 Instruments rotatifs

Réf. DV0011 2L

Réf. DV0012 5L



Nettoyage et pré-désinfection des dispositifs médicaux rotatifs, des fraises et des instruments à canaux.

- Compatible avec les bacs à ultrasons
- Sans ammoniums quaternaires
- Prêt à l'emploi
- Élimine les bactéries, virus, champignons et le biofilm
- Bidon de 2 L ou de 5 L

## Désinfection des empreintes

### MD 520 Dürr Dental

Réf. 41137

Produit pour le nettoyage et la désinfection des empreintes.



- Utilisable pour les alginates, silicones, polyéther, polysulfures, hydrocolloïdes
- Garde la stabilité dimensionnelle et la compatibilité avec le plâtre
- Durée de conservation : 7 jours
- Temps de contact : 5 minutes
- Bidon de 2,5 L

**Composition** : Aldéhyde, composés d'ammonium quaternaire, alcools, agents de surface non-ioniques

## Désinfection de l'aspiration

### Alprojet W

Réf. 607940

Concentré liquide très efficace pour le nettoyage de contact et l'entretien hebdomadaire des installations aspirantes et séparatrices en cabinet dentaire.

- Utilisation une fois par semaine en complément de l'Alprojet D (Day)
- Produit doté d'un solvant spécial de protéines, maintient et préserve le système d'aspiration, même en cas de charge élevée (ex. avant et après les interventions chirurgicales).
- Dissout le calcaire (pH acide), neutralise le peroxyde d'hydrogène et le bicarbonate de sodium (hairflow).
- Bidon de 5 L

## Matériels thermosensibles

### Dento-Viractis 53 Instruments

Réf. DV0018



Liquide de désinfection à froid des instruments et des dispositifs médicaux thermosensibles ou très fragiles

- Non corrosif
- Taux d'aldéhyde réduit
- À utiliser après pré-désinfection et nettoyage des instruments
- Solution à conserver dans un endroit frais et à renouveler tous les 7 jours
- Bidon de 5 L sans pompe

## Tests de stérilisation

### Test Bowie & Dick - Hygitech

Réf. HY0013



Test à usage unique pour contrôler le bon fonctionnement de l'autoclave à vapeur d'eau et tester sa capacité à stériliser les objets poreux

- Doit être effectué tous les jours sur un cycle spécifique, autoclave à vide
- Paquet prêt à l'emploi
- Boîte de 20 tests

**Utilisation** : Faire un cycle à 134°C pendant 3,5 minutes. À la fin du cycle, sortir la feuille-test, celle-ci doit avoir changé de couleur de manière uniforme, indiquant que les conditions requises d'une bonne stérilisation ont été atteintes.

# Hygiène, Désinfection & Stérilisation

## Désinfection de l'aspiration

### MD555 - Dürr Dental

Réf. 48097



Nettoyant concentré sans mousse **pour systèmes d'aspiration généraux** et séparateurs d'amalgames de tous types.

- Dissout le tartre, les poudres prophylactiques ou les produits prophylactiques Pearl.
- Effet nettoyant intensif contre les dépôts et les coulées de boue.
- Compatibilité avec des matériaux éprouvés.
- Idéal en association avec Orotol® Plus, pour un soin complet
- Bidon de 2,5 L

### Orotol - Dürr Dental

Réf. 40170



Désinfection des systèmes d'aspiration Orotol Plus. Liquide concentré sans mousse **pour la désinfection des tuyaux d'aspiration**, la désodorisation, le nettoyage et la maintenance simultanée de tous les systèmes d'aspiration et de séparateurs d'amalgames.

- Bactéricide (TB inclus), fongicide, virucide limitée et virus sans enveloppe : Adeno, Noro
- Élimine, désinfecte le biofilm et prévient le blocage du sang et des protéines
- Effet prolongé - les germes ne développent pas de résistance au produit.
- Bidon de 2,5 L

## Usages uniques

### Masques et gants

#### Masques chirurgicaux - Médistock Réf. 100101

Masque de chirurgie bleu 3 plis type IIR.



- Élastique doux et confortable
- Sans latex
- Hypoallergénique
- Longue barrette nasale
- Antibuée
- Respiration sans gêne
- Sans fibre de verre
- A usage unique
- Boîte unitaire de 50 masques

#### Masque de chirurgie 3 plis Réf. ME0034

type IIR à lanières



- Haute filtration
- Longue barrette nasale
- Antibuée
- Hypoallergénique
- Sans fibre de verre
- Confort respiratoire
- À usage unique
- Boîte unitaire de 50 masques

#### Charlotte - Medistock

Réf. CHARLOTTEMED



Non tissé. Assure une hygiène parfaite par une couverture totale de la chevelure. Maintenu par un élastique en latex. Permet également la couverture de la têtère. Facile à poser et à ajuster.

- Froncée
- Blanche
- Vendu par 100

#### Bavoir - Meprotec

Réf. 44558



Bavoir en papier blanc jetable. Poches à l'avant et attaches dans le dos.

- Dimensions : 37 x 48 cm
- Paquet de 150 unités

Dispositifs médicaux pour soins dentaires, réservés aux professionnels de santé, non remboursés par les organismes d'assurance maladie. Lisez attentivement les instructions figurant dans la notice ou sur l'étiquetage avant toute utilisation

# Usages uniques

## Masques et gants

### FFP2 Stranfford

Réf. 25118

Masque FFP2 normaux



- Protéger des particules solides et liquides
- Forme pliable, usage unique et sans latex
- Élastique derrière les oreilles
- Offre une bonne respirabilité
- Barrette nasale
- Durée d'utilisation : 8 heures maximum
- Boîte de 20 unités

### FFP3 - 3M

Réf. 613522 Masque FFP3 à 3 panneaux rabattables



- Offre une protection respiratoire légère, confortable et efficace
- Port du masque confortable grâce à la forme convexe, la conception à 2 angles, la mousse de nez et le pince-nez
- Convient à toutes les tailles de visage
- S'attache derrière la tête avec deux élastiques

### Gants chirurgicaux - Maxter

Gants d'examen en latex non poudrés, non stériles



XS : Réf. 28586

S : Réf. 28587

M : Réf. 28588

L : Réf. 28589

XL : Réf. 28590

- Boîte de 100 gants
- Disponible de la taille XS (80 mm) à la taille XL (110 mm)
- Très élastique
- Micro-texturés

Masque FFP2 à bec de canard Réf. HSD-F02

- Protéger des particules solides et liquides
- Forme pliable, usage unique et sans latex
- S'adapte facilement à la forme du visage
- Deux élastiques à accrocher derrière la tête
- Offre une bonne respirabilité
- Barrette nasale
- Durée d'utilisation : 8 heures maximum
- Boîte de 50 unités



### Gants chirurgicaux - Aloecare

Gants à l'Aloe Vera en latex non poudrés et non stériles



XS : Réf. KD0261

S : Réf. KD0262

M : Réf. KD0263

L : Réf. KD0264

- Boîte de 100 gants
- Disponible de la taille XS à la taille L
- Manchettes à bords roulés
- L'Aloe Vera confère des propriétés hydratantes, adoucissantes et protectrices
- Particulièrement adaptés pour les soins et les travaux de courte durée

## Kit à usage unique

### Kit instruments jetables - Medibase

Réf. L13002



Kit d'examen stérile à usage unique. Idéal pour les patients à risque, la chirurgie, les visites à domicile. Stérilisation aux rayons gamma. Emballage individuel : hygiène et gain de temps.

La boîte de 10 kits

#### Le kit se compose de :

- 1 miroir avec spatule de mélange
- 1 précelle avec brunissoir
- 1 sonde avec fouloir et spatule de Heidmann

Dispositifs médicaux pour soins dentaires, réservés aux professionnels de santé, non remboursés par les organismes d'assurance maladie. Lisez attentivement les instructions figurant dans la notice ou sur l'étiquetage avant toute utilisation

# Usages uniques

## Gants chirurgicaux - Médistock

Gants Medi-Tex latex non poudrés non stériles



XS : Réf. A1406  
S : Réf. A1407  
M : Réf. A1408  
L : Réf. A1409  
XL : Réf. A1410

- Boîte de 100 gants
- Disponible de la taille XS (80 mm) à la taille XL (110 mm)
- À usage unique
- Élasticité et bonne résistance
- La texture micro-rugueuse permet un bon maintien des instruments dans la main
- Hypoallergénique
- Manchettes à bord roulés

Gants Medibase latex non poudrés non stériles



XS : Réf. ME0073  
S : Réf. ME0074  
M : Réf. ME0075  
L : Réf. ME0076  
XL : Réf. ME0072

- Boîte de 100 gants
- Disponible de la taille XS (80 mm) à la taille XL (110 mm)
- Surface micro-texturée
- Gants faciles à enfiler
- Plus confortables et plus résistants
- Manchettes à bords roulés
- Enduction interne en polymère pour un gantage plus facile

Gants Medi-tril nitriles non poudrés non stériles



XS : Réf. A1421  
S : Réf. A1422  
M : Réf. A1423  
L : Réf. A1424  
XL : Réf. A1425

- Boîte de 100 gants
- Disponible de la taille XS (80 mm) à la taille XL (110 mm)
- Manchettes à bords roulés
- Grande souplesse, excellente résistance aux produits chimiques et à la perforation
- Hypoallergénique
- Bonne préhension des instruments

## Gants chirurgicaux - Hartmann

Gants Peha-soft latex Protect en latex naturel, non poudrés et non stériles

- Boîte de 100 gants
- Disponible de la taille XS (80 mm) à la taille L (110 mm)
- Double chlorination pour un enfilage et un retrait aisés
- Manchettes à bord roulés
- Possèdent une surface texturée aux doigts



XS : Réf. 942159  
S : Réf. 606821  
M : Réf. 606822  
L : Réf. 606823

Gants Peha-soft Nitrile Fino en nitrile non poudrés et non stériles



XS : Réf. 942195  
S : Réf. 942196  
M : Réf. 942197  
L : Réf. 942198

- Boîte de 150 gants
- Disponible de la taille XS (80 mm) à la taille XL (110 mm)
- Facile à enfiler
- Traitement de la surface interne au chlore
- Très élastiques, résistants et sûrs
- Bouts des doigts texturés pour une prise optimale

Gants Peha-soft Nitrile White en nitrile non poudrés et non stériles



S : Réf. 942216  
M : Réf. 942217

- Boîte de 150 gants
- Disponible de la taille XS (80 mm) à la taille XL (110 mm)
- Facile à enfiler
- Excellente forme anatomique
- Haute sensibilité tactile
- Très élastiques, résistants et sûrs
- Bouts des doigts texturés pour une prise optimale

Dispositifs médicaux pour soins dentaires, réservés aux professionnels de santé, non remboursés par les organismes d'assurance maladie. Lisez attentivement les instructions figurant dans la notice ou sur l'étiquetage avant toute utilisation

## Usages uniques

### Canules d'aspiration & Pompes à salive

#### Pompe à salive - Médistock

- À usage unique
- Fabriquée en PVC non toxique
- Fil métallique permettant une mise en forme précise
- Embout assurant une excellente aspiration tout en évitant les sucions de muqueuses
- Longueur : 15 cm
- Embout fixe ou amovible



Blanches	Réf. 605401
Bleues transparentes	Réf. 603617
Transparentes	Réf. 605400

#### Canule d'aspiration chirurgicale

- Dimensions : 2,5 mm
- Sachet de 20 canules : Réf. 613281
- Sachet de 100 canules : Réf. 462026



#### Canule d'aspiration - Médistock Réf. 606473

Babyjet Color



- Parfaitement adapté aux bouches des enfants
- Excellente aspiration
- Silencieuse
- Texture mate anti-reflet et agréable au toucher
- Forme ergonomique et arrondie pour ne pas blesser le patient
- Longueur : 10,5 cm
- Diamètre : 16 mm

### Compresses

#### Compresses - Médistock Réf. 603630

Compresses non tissées, non stériles

- Paquet de 100 pièces
- Pour le soin des plaies
- Peut absorber une quantité importante de liquide sans se désagréger
- Dimensions : 5 x 5 cm
- 30 g



#### Compresses en rouleau - Hartmann

Réf. 210042

- En rouleau de 500 unités
- Dimensions : 4 x 5 cm
- Prédécoupées
- Idéal pour réaliser les antisepties locales
- Tampon plat en cellulose
- Produit économique



#### Compresses - Hartmann

Réf. 411533

Compresses non tissés, stériles

- 50 pochettes de 2
- Ne peluche pas
- Utilisation en tampons ou en compresses
- À base de 70 % de viscose et 30 % de polyester
- 30 g
- Dimensions : 7,5 x 7,5 cm



Dispositifs médicaux pour soins dentaires, réservés aux professionnels de santé, non remboursés par les organismes d'assurance maladie. Lisez attentivement les instructions figurant dans la notice ou sur l'étiquetage avant toute utilisation

# Usages uniques

## Embouts seringues

### Riskontrol Perfect System Réf. 201770



#### 1 Stériles



#### 2 Riskontrol Art - non stériles

Embouts flexibles et coudables. Guide "Perfect System" pour une mise en place guidée et rapide. Meilleure préhension de l'embout grâce à son nouveau design.

- Retrait de l'embout simple et rapide
- Aucun risque d'éjection accidentelle de l'embout
- Air totalement sec grâce aux deux conduits air et eau complètement indépendants

- 1 Boite de 96 embouts sous blister
- 2 Boite de 250 embouts  
Blanc Réf. 201700  
Orange Réf. 201701  
Gris Réf. 201702  
Vert Réf. 201703  
Violet Réf. 201704

## Rouleaux salivaires

### Rouleaux salivaires - Coltène



- Boite de 300 g
  - Disponibles en taille 1, 2 et 3
  - Excellent effet de rembourrage
  - Puissance d'aspiration longue durée
- Taille 1 Réf. 608036  
Taille 2 Réf. 608037  
Taille 3 Réf. 608038

### Rouleaux salivaires - Pluradent

Rouleaux salivaires non stériles



- Boite de 300g
  - Disponibles en taille 1, 2 et 3
  - Haut pouvoir absorbant
  - Ne peluche pas
  - Coton non blanchi par le chlore
- Taille 1 Réf. 30181  
Taille 2 Réf. 30182  
Taille 3 Réf. 43283

## Doigtiers

### Doigtiers en latex Unigloves XL

Réf. 89618



- Non poudrés
- Non stériles
- Roulés
- Couleur : blanc naturel
- Numéro 5

## Gobelets

### Gobelets jetables - Medibase

Réf. 603895



- En carton
- 160 mL
- 3000 unités par carton

Dispositifs médicaux pour soins dentaires, réservés aux professionnels de santé, non remboursés par les organismes d'assurance maladie. Lisez attentivement les instructions figurant dans la notice ou sur l'étiquetage avant toute utilisation

## Usages uniques

### Plateaux jetables

#### Plateaux jetables - Medistock



- Plateau en plastique blanc
- Carton de 400 plateaux
- Blanc

① Striés avec compartiments  
Dimensions : 18 x 14 cm ou  
28 x 18 cm

Réf. 607078 / 605756



② Striés sans compartiment  
Dimensions : 20 cm x 10 cm  
ou 21 cm x 16 cm

Réf. 605402 / 614082

### Pinceaux applicateurs

#### Applicateurs MicroBrush

Réf. A25825



- Regular (Violet, Orange, Bleu, Vert)
- Fin (Jaune)

Les applicateurs Microbrush peuvent être utilisés pour appliquer ou enlever toutes sortes de produits, tels que des ciments, gels de mordantage, sealants, adhésifs, agents astringents, détecteurs de caries, fonds de cavité, solutions antiseptiques,...

- Applicateurs constitués d'une bossette de fibres non absorbantes et non pelucheuses fixée à l'extrémité d'une tige en matière plastique facilement pliable, jusqu'à 90°
- Permet l'accès à toutes les zones d'application possibles
- Boîte de 4 x 100 applicateurs

#### Protection pour plateaux - Medibase

Réf. ME0307

Protection perméables au gaz et à la vapeur.



- Adaptés à la stérilisation et à la conservation des instruments
- Papier très résistant au déchirement avec une grande capacité d'absorption
- Dimensions : 28 x 18 cm
- Carton de 250 feuilles

#### Micro-applicateurs Regular - Medibase



Bleu / Bleu      Réf. ME0168  
Bleu / Rouge    Réf. ME0169  
Bleu / Orange    Réf. ME0170

- Fibres de haute qualité.
- Amélioration de la solidité du manche et de la tête.
- Emballage optimisé : pratique et propre.
- Facilité de pliage : permet d'atteindre aisément toutes les zones nécessaires.
- La précision exceptionnelle des micro-applicateurs diminue la quantité de solution requise.
- Conditionnement de 400 unités.

Dispositifs médicaux pour soins dentaires, réservés aux professionnels de santé, non remboursés par les organismes d'assurance maladie. Lisez attentivement les instructions figurant dans la notice ou sur l'étiquetage avant toute utilisation

## Usages uniques

### Serviette

#### Tork

Serviettes ultra-douces en ouate de cellulose, très absorbantes.



2 plis  
Dimensions : 34 x 21 cm  
Réf. 26408

#### Médistock

Serviettes blanches fabriquées en ouate de cellulose. Absorption parfaite de tous les liquides. Excellente résistance.



1 2 plis  
Dimensions : 40 x 40 cm  
Conditionnement par 2000  
Réf. 606052



2 3 plis  
Dimensions : 40 x 40 cm  
Conditionnement par 1000  
Réf. 606040

### Vêtements de protection

#### Tablier de protection - Medibase

Réf. 60118



Tabliers doublés en cellulose plastifiée, très résistants. Très absorbants et imperméable, avec attache autour du cou.

- Dimensions : 54 x 60 cm
- Rouleau de 80 tabliers

### Nous vous recommandons :

#### Distributeur correspondant

Réf. 23286



Distributeur blanc Tork Xpress H2  
Ce distributeur compact et élégant, réduit la consommation et le gaspillage grâce à la distribution feuille à feuille.

#### Têtières

#### Pochettes pour têtère

Housse têtère en papier, à usage unique. S'adapte à tous les types d'équipements. Très absorbante.



- Dimensions : 36 x 28 cm
- Lot de 200 pochettes
- Bleu Réf. ME0012
- Blanc Réf. ME0014

#### Surblouse - Medistock

Réf. SURBLOUSEMED

Blouse d'isolation à usage unique pour le personnel ou le visiteur. Fabriquée en polypropylène non tissé.



- Bleu foncé
- Vendu par 10

Dispositifs médicaux pour soins dentaires, réservés aux professionnels de santé, non remboursés par les organismes d'assurance maladie. Lisez attentivement les instructions figurant dans la notice ou sur l'étiquetage avant toute utilisation

## Usages uniques

### Embouts mélangeurs



#### Embouts mélangeurs jaunes - Zhermack

Réf. 31657

Ratio 1:1 pour cartouches de silicone par addition Light

Lot de 48 embouts



#### Embouts mélangeurs verts - Whaledent

Réf. 48570

Embouts Président System 360

Lot de 40 embouts



#### Embouts mélangeurs roses - Voco

Réf. 50949

Registrado x-tra+ufi gel sc/hard

Lot de 50 embouts



#### Embouts mélangeurs gris - Zhermack

Réf. 228397

Permet aux professionnels dentaires d'obtenir un mélange parfait sans forcément surchauffer le matériau.

Lot de 50 embouts



#### Embouts mélangeurs marrons

Réf. 25047

Embouts marrons court luxacore/paracore 5ml

Lot de 50 embouts



#### Embouts mélangeurs marrons - Voco

Réf. 2189

Embouts pour Provicol de type 10

Lot de 50 embouts



#### Embouts mélangeurs jaunes - Medibase

Réf. ME0250

Lot de 100 embouts



#### Embouts mélangeurs bleus - Voco

Réf. 88247

STRUCTUR2SC/TEMPSMART/PROVICOL

Lot de 100 embouts



#### Embouts mélangeurs roses - Médistock

Réf. A25405

Lot de 100 embouts

Dispositifs médicaux pour soins dentaires, réservés aux professionnels de santé, non remboursés par les organismes d'assurance maladie. Lisez attentivement les instructions figurant dans la notice ou sur l'étiquetage avant toute utilisation

Pour commander : +33 3 87 63 50 00 | commandes@cdlorrain.com 57

## Usages uniques

### Embouts intra-oraux

#### Embouts intra-oraux jaunes - Medibase

Réf. ME0251

Embouts intra-oraux à fixer sur les embouts mélangeurs jaunes, permettant une application précise du produit en bouche

Lot de 100 embouts

#### Embouts intra-oraux jaunes - Zhermack

Réf. 606824

Pour Elite HD+ light-super light, regular & monophasé, Hydrorise light body & extra-light body

Lot de 48 embouts

#### Embouts intra-oraux rouges - Dentsply

Réf. 626383

Lot de 100 embouts

#### Embouts intra-oraux - Whaledent

Réf. 87226

Embout président micro oral tips courbés

Lot de 100 embouts

### Blocs à spatuler

#### Bloc à spatuler papier PM

Réf. 44114

Taille : 70 x 95 mm

#### Bloc à spatuler papier GM

Réf. 44115

Taille : 120 x 190 mm

#### Bloc à spatuler PVC

Réf. 606044

Réf. 606660

Disponible en 2 tailles :

- 7 x 8 cm blocs de 100 feuilles
- 14 x 8cm blocs de 100 feuilles

#### Bloc à spatuler papier - 3M

Réf. 607238

Taille : 150 x 240 mm

#### Bloc à spatuler PVC - Médistock

Réf. 613396

Réf. 613397

Base antidérapante

Disponible en 2 tailles :

- 7 x 8 cm boîte de 50 blocs
- 14 x 8cm boîte de 25 blocs

Dispositifs médicaux pour soins dentaires, réservés aux professionnels de santé, non remboursés par les organismes d'assurance maladie. Lisez attentivement les instructions figurant dans la notice ou sur l'étiquetage avant toute utilisation

# Usages uniques

## Aiguilles



### Aiguille Sopira - Kulzer

Réf. 605778

Aiguille à double protection

0.30 x 16 mm

Boite de 100 aiguilles



### Aiguille Bayer Tronc - Kulzer

Réf. 603769

Aiguille Bayer Tronc.

0.4 x 38 mm

27 g

Boite de 100 aiguilles



### Aiguille Intra - Morita

Réf. 608094

Aiguille Morita Intra Short

0.3 x 12 mm

Boite de 100 aiguilles



### Aiguille Infiltration - Morita

Réf. 608092

Aiguille Morita Infiltration Short

0.3 x 21 mm

Boite de 100 aiguilles



### Aiguille Sopira - Kulzer

Réf. 603775

Aiguille Intraseptal

0.4 x 8 mm

27g

Boite de 100 aiguilles



### Aiguille Sopira - Kulzer

Réf. 603771

Aiguille Periapical

0.3 x 16 mm

30 g

Boite de 100 aiguilles



### Aiguille Infiltration - Morita

Réf. 608091

Aiguille Morita Infiltration Short

0.3 x 16 mm

Boite de 100 aiguilles

## Racleurs

### Racleurs - Coltène

Idéales pour élargir le canal radiculaire et remonter les débris de l'apex en partie coronaire  
Jeu de 6 sous blister stérile



21 mm N.08 (gris)

Réf. 336629

21 mm N.10 (gris)

Réf. 336637

21 mm N.15

Réf. 336645

21 mm N.20

Réf. 336653

21 mm N.25

Réf. 336661

25 mm N.06

Réf. 335169

25 mm N.08 (gris)

Réf. 336807

25 mm N.10

Réf. 336815

25 mm N.15

Réf. 336823

25 mm N.20 (jaune)

Réf. 336831

25 mm N.25

Réf. 336840

25 mm N.30 (bleu)

Réf. 336858

25 mm N.35 (vert)

Réf. 336866

25 mm N.40 (noir)

Réf. 336874

29 mm N.10

Réf. 337021

Dispositifs médicaux pour soins dentaires, réservés aux professionnels de santé, non remboursés par les organismes d'assurance maladie. Lisez attentivement les instructions figurant dans la notice ou sur l'étiquetage avant toute utilisation

Pour commander : +33 3 87 63 50 00 | commandes@cdlorrain.com 59

# Instrumentation

## Miroirs et manches

### Miroirs Pure Reflect



Miroir high-tech ultra-blanc, +113% de réflexion par rapport à un miroir en aluminium. Réduction importante de la fatigue visuelle. Image exceptionnelle, claire et précise. Rendu fidèle des couleurs dans tout le spectre.

- Taille 4 : 22 mm de diamètre Réf. MP3622PH
- Taille 5 : 24 mm de diamètre Réf. MP3624
- La boîte de 12 miroirs

## Bistouris

### Lames de bistouris - Kent

Lames de bistouri stériles jetables faites en acier au carbone. Grande précision de coupe. Conditionnées sous blister métallique individuel. Stérilisés par irradiation gamma. Sécurité et performance optimales grâce au manche de bistouri réutilisable.



Taille : N°10  
Réf. KD0029



Taille : N°11  
Réf. KD0030



Taille : N°12  
Réf. KD0031



Taille : N°15  
Réf. KD0032

## Syndesmotomes

### Syndesmotomes du Dr Bernard

Syndesmotomes du Dr Bernard. Manche plat avec lame fixe.



Taille : N°0  
Réf. 237.00



Taille : N°1  
Réf. 237.01



Taille : N°4  
Réf. 237.04



Taille : N°5  
Réf. 237.05



Taille : N°11  
Réf. 237.11

### Manches de miroir - Prodont Holliger

Réf. 48121



Manches pour miroir en acier inoxydable, de forme hexagonale. Évite le syndrome du canal carpien.

### Lames de bistouris stériles - Swann Morton



Taille : N°10  
Réf. U10



Taille : N°11  
Réf. 605739



Taille : N°12  
Réf. 605740



Taille : N°15  
Réf. 605741

### Lames chirurgicales pour bistouris - Swann Morton



Taille : N°10  
Réf. 45525



Taille : N°11  
Réf. 45526



Taille : N°12  
Réf. 45527



Taille : N°15  
Réf. 45528



Taille N°15C  
Réf. 45529

### Syndesmotomes de Chompret

Syndesmotomes servant à détacher le ligament de la dent. En inox.



Réf. 607190

Droit : Utilisé en début d'extraction pour décoller la gencive



Réf. KD0013

Courbe



Réf. KD0014

Faucille : Permet de sectionner sans traumatisme les ligaments alvéolo dentaires.



Réf. 606644

Pour dents de sagesse

Dispositifs médicaux pour soins dentaires, réservés aux professionnels de santé, non remboursés par les organismes d'assurance maladie. Lisez attentivement les instructions figurant dans la notice ou sur l'étiquetage avant toute utilisation

# Instrumentation

## Sutures

### Fils de suture ARCHIMED

Réf. 614113



Boîte de 36 pièces

Tresse en soie noire recouverte de cire d'origine naturelle. Excellente flexibilité, se noue aisément. Absence de mémoire. Haute compatibilité avec les tissus. Non adhérente au sang.

### Fils de suture Silkam

Réf. C0762350



Boîte de 36 pièces

Fils de suture permanents, parfaitement adaptés à l'odontostomatologie. Soie noire. Grande flexibilité.

### Fils de suture ETHICON 4/0

Réf. 44546



Boîte de 12 pièces

Sutures en soie tressée, stériles et non résorbables. Couleur noire. Décimal 1,5. La longueur de l'aiguille est de 19 mm. Contient une aiguille FS-2.

## Pinces

### Pince Waldsachs APECO - Mestra



Réf. 50144

Pince orthodontique polyvalente de 15 cm, idéale pour plier les fils jusqu'à 1,0 mm et les couper jusqu'à 0,7 mm. Peut être stérilisée et autoclave.

### Fils de suture ETHICON 3/0

Réf. 44552



Boîte de 12 pièces

Sutures en soie tressée, stériles et non résorbables. Couleur noire. Décimal 2.0. La longueur de l'aiguille est de 22 mm. Contient une aiguille SH-1 Plus.

### Fils de suture Vicryl Rapide ETHICON

Réf. 63737



Boîte de 12 pièces

Couleur violet. Contient une aiguille DA. La longueur de l'aiguille est de 26 mm. Pointe de l'aiguille Tapercut. Forme de l'aiguille COMP\_CURVE.

### Fils de suture Vicryl Resorbable ETHICON

Réf. A01674



Boîte de 36 pièces

Couleur violet. Fil résorbable de suture incolore tressé. Polyglactine 910. Excellente maniabilité et flexibilité. Aucune formation de mèche. Bonne compatibilité avec les tissus.



# Obturation

## Pivomatic

### Pivomatic coniques en acier A20 Mc Clay

Diamètre	Référence
09 mm	603374
11 mm	603375
12 mm	603376
13 mm	603377
14 mm	603378
16 mm	603379



### Pivomatic coniques calcinables C40 Mc Clay

Diamètre	Couleur	Référence
9 mm	Jaune	603380
11 mm	Orange	603381
12 mm	Vert	603382
13 mm	Rouge	603383
14 mm	Bleu	603384
16 mm	Violet	603385



### Pivomatic clavettes cylindro coniques calcinables C20 - Mc Clay

Couleur	Référence
Noir	603767
Vert	603768
Jaune	603784
Rouge	603785
Bleu	603786
Blanc	610344



### Pivomatic cylindro coniques calcinables C40 Mc Clay

Diamètre	Couleur	Référence
9.4 mm	Blanc	610350
9.5 mm	Jaune	603395
11.5 mm	Rouge	603396
13.5 mm	Bleu	603397
15.5 mm	Vert	603398
17.5 mm	Noir	603399



### Alesoirs pivomatic cylindro coniques - Mc Clay

Diamètre	Couleur	Référence
N.1 1.30	Jaune	603406
N.2 1.40	Rouge	603401
N.3 1.50	Bleu	603402
N.4 1.60	Vert	603403
N.5 1.70	Noir	603404

Vendu par 4



### Pivomatic cylindro coniques en acier A20 Mc Clay

Diamètre	Couleur	Référence
9.4 mm	Blanc	610346
9.5 mm	Jaune	603390
11.5 mm	Rouge	603391
13.5 mm	Bleu	603392
15.5 mm	Vert	603393

Conditionnement : boîte de 20



### Forematic GTI - Mc Clay

T1	Blanc	603704
T2	Bleu	603705
T1+T2	Blanc+bleu	603706

Vendu par 4



### Foret Driver Pivomatic - Mc Clay

Longueur	Couleur	Référence
0.75	Violet	603406
0.85	Blanc	603407
0.90	Jaune	603408
1.00	Rouge	603409

Vendu par 4



Réf. 603405  
Assortiment des  
4 couleurs

Dispositifs médicaux pour soins dentaires, réservés aux professionnels de santé, non remboursés par les organismes d'assurance maladie. Lisez attentivement les instructions figurant dans la notice ou sur l'étiquetage avant toute utilisation

# Obturation

## Pivomatic

### Pivomatic clavettes acier cylindro coniques

#### A10 - Mc Clay

Couleur	Référence
Verte	603721
Jaune	603787
Rouge	603788
Bleue	603789



### Forets-Alésoirs Concours Pivomatic - Mc Clay

Couleur	Référence par 1	Référence par 3
Blanc	604631	604627
Rouge	604632	604628
Vert	604633	604629
Noir	604634	604630



### Pivomatic Concours Titane - Mc Clay

	Longueur	Diamètre	Couleur	Référence
Vendu par 12	9.2 mm	1.20	Blanc	604637
	10.4 mm	1.40	Rouge	604638
	11.6 mm	1.60	Vert	604639
	11.7 mm	1.70	Noir	604640

	Longueur	Diamètre	Couleur	Référence
Disponible en XL	11.2 mm	1.20	Blanc	604641
	12.4 mm	1.40	Rouge	604642
	12.6 mm	1.60	Vert	604643
	13.7 mm	1.70	Noir	604644



### Pivomatic Concours calcinable C24 - Mc Clay

	Longueur	Diamètre	Couleur	Référence
Vendu par 24	9.2 mm	1.20	Blanc	604645
	10.4 mm	1.40	Rouge	604646
	11.6 mm	1.60	Vert	604647
	11.7 mm	1.70	Noir	604648

	Longueur	Diamètre	Couleur	Référence
Disponible en XL	11.2 mm	1.20	Blanc	604649
	12.4 mm	1.40	Rouge	604650
	12.6 mm	1.60	Vert	604651
	13.7 mm	1.70	Noir	604652



Dispositifs médicaux pour soins dentaires, réservés aux professionnels de santé, non remboursés par les organismes d'assurance maladie. Lisez attentivement les instructions figurant dans la notice ou sur l'étiquetage avant toute utilisation

# Obturation

## Pivomatic

### Pivomatic Concours clavettes inox - Mc Clay



Longueur	Couleur	Référence
19 mm	Blanche	604653
19 mm	Rouge	604654
19 mm	Verte	604655
19 mm	Noire	604656

Vendu par 6

### Pivomatic Concours clavettes calcinables - Mc Clay



Longueur	Couleur	Référence
19 mm	Blanche	604657
19 mm	Rouge	604658
19 mm	Verte	604661
19 mm	Noire	604662

Vendu par 12

### Alesoirs Pivomatic CC Driller - Mc Clay



Réf. 605859  
1.20 mm  
Vendu par 4

### Pivomatic Concours Module Blanc - Ivoclarviva

Réf. 604666



### Pivomatic Concours Module - Mc Clay

Couleur	Référence
Rouge	604667
Vert	604668
Noir	604669



### Pivomatic Module - Mc Clay

Diamètre	Couleur	Référence
1.20 mm	Blanc	613322
1.30 mm	Jaune	613323
1.40 mm	Rouge	613324
1.50 mm	Bleu	613325



### Pivomatic cylindro coniques calcinables - Mc Clay

Longueur	Couleur	Référence
9.4 mm	Blanc	610350

Disponible en XL long

Longueur	Couleur	Référence
11.45 mm	Blanc	610351
11.55 mm	Jaune	610352
13.55 mm	Rouge	610353



### Pivomatic cylindro coniques acier longs - Mc Clay

Longueur	Couleur	Référence
11.45 mm	Blanc	610347
11.55 mm	Jaune	610348
13.55 mm	Rouge	610349

Conditionnement : boîte de 20



### Pivomatic clavettes cylindro coniques acier A10 - Mc Clay

Réf. 610345



Couleur blanche

### Pivomatic clavettes coniques calcinables C20 - Mc Clay

Réf. 605727

Couleur fuschia



### Pivomatic clavettes coniques A10 universel - Mc Clay

Réf. 606163



Dispositifs médicaux pour soins dentaires, réservés aux professionnels de santé, non remboursés par les organismes d'assurance maladie. Lisez attentivement les instructions figurant dans la notice ou sur l'étiquetage avant toute utilisation

### Hydrogum 5

Réf. 606711

Hydrogum 5 est un alginat scannable à haute performance avec une reproduction de 5 µm de détail de surface et 5 jours de stabilité dimensionnelle.

Hydrogum 5 est la solution de Zhermack pour répondre aux besoins des praticiens les plus exigeants.



#### Caractéristiques :

- Sachet de 453 g
- Arôme : Mangoustan
- Couleur : Violet

#### Avantages

- Haute précision dans la reproduction des détails de surface, similaire à celle d'un silicone et aide à obtenir des empreintes précises.
- Haute stabilité dimensionnelle : garantit une précision d'empreinte intacte jusqu'à 120 heures.
- Scannage : facilite l'accès aux flux de travail numériques et améliore la communication avec le technicien dentaire
- Temps de prise en bouche : 1 min 30 sec

### Hydrogum vert

Réf. 606717

Hydrogum vert est un alginat historique et pour une utilisation polyvalente. Cet alginat polyvalent répond aux nombreuses exigences de la pratique clinique quotidienne, tout en garantissant des résultats satisfaisants.



#### Caractéristiques :

- Sachet de 500g
- Arôme : Menthe
- Couleur : Vert

#### Avantages

- Résistance élevée aux déchirures : aide à réduire le risque de déchirure de l'empreinte lorsqu'elle est retirée de la bouche du patient
- Élasticité : permet au matériau de revenir de façon optimale à sa forme d'origine après la déformation qui a lieu lorsque l'empreinte est retirée de la bouche du patient
- Temps de prise en bouche : 1 minute

### Neocolloid

Réf. 606716

Neocolloid est un alginat avec un temps prolongé en bouche et recommandé pour les prothèses amovibles. C'est le choix idéal pour la réalisation de prothèses amovibles.



#### Caractéristiques :

- Sachet de 500 g
- Arôme : Chlorophylle
- Couleur : Orange

#### Avantages

- Temps en bouche : 1 min 30 sec. Idéal pour reproduire les tissus mous et donc très favorable pour réaliser des prothèses amovibles
- Viscosité faible
- Élasticité élevée : permet au matériau de revenir de façon optimale à sa forme d'origine après la déformation qui a lieu lorsque l'empreinte est retirée de la bouche du patient

### Tropicalgin

Réf. 614004

Tropicalgin est un alginat pour une utilisation polyvalente. Il est disponible en deux versions avec des temps de prise différents : rapide et ultra rapide pour satisfaire toutes les exigences des professionnels.



#### Caractéristiques :

- Sachet de 453 g
- Arôme : Mangue
- Couleur : Rouge, Orange, Jaune

#### Avantages

- La variation chromatique fournit aux praticiens un guide visuel pendant les différentes phases : rouge pendant le mélange, orange pendant la phase de travail et jaune pendant le positionnement dans la bouche du patient
- Temps de prise en bouche : 1 min

## Alginates

### Orthoprint Réf. 607239

Orthoprint est un alginate sans poussière à prise ultra rapide, recommandé pour une utilisation en orthodontie, avec diminution du réflexe émétique.

- Sachet de 500 g
- Arôme : Vanille
- Couleur : Jaune

- Peu de temps en bouche : 45 secondes
- L'arôme vanille est agréable pour les enfants
- Élasticité élevée : permet au matériau de revenir de façon optimale à sa forme d'origine après la déformation, lorsque l'empreinte est retirée de la bouche du patient
- Résistance élevée aux déchirures : aide à réduire le risque de déchirure de l'empreinte au moment où elle est retirée de la bouche du patient



### Aroma Fine Plus

Réf. 603590 (prise normale)

Réf. 603591 (prise rapide)

Aroma Fine Plus est un alginate qui offre des impressions finales de haute qualité, ainsi qu'un mélange facile et rapide. Indiqué pour la prise d'empreintes de restaurations indirectes provisoires, pour les modèles orthodontiques et les modèles d'étude.

#### Caractéristiques :

- Sachet d'1 kg
- Arôme : Menthe

#### Avantages

**Vert, prise rapide : 1 min 30**  
**Rose, prise normale : 2min**

- Formule sans poudre qui permet un mélange rapide et homogène sans bulles
- Sous pression, l'alginate est introduit dans des espaces d'accès difficiles pour obtenir une reproduction plus détaillée
- Compatible avec une large gamme de pansements de type IV



### Xantalgin Select Réf. 42477

Xantalgin Select est un alginate applicable en fine couche pour les patients sensibles. Assure une reproduction sans égale des détails, produisant des modèles lisses et précis.

#### Caractéristiques :

- Sachet de 500 g
- Arôme : Mentholé
- Couleur : Vert

#### Avantages



### Alginoplast Réf. 603002

Alginoplast est un alginate qui offre une reproduction détaillée de haute stabilité. Compatible avec tous les plâtres. Alginoplast est plus particulièrement conseillé pour les empreintes de documentation, d'analyse, de planification, ainsi que pour les modèles antagonistes ou les modèles de travail.

#### Caractéristiques :

- Sachet de 500 g
- Arôme : Menthe
- Couleur : Rose

#### Avantages

- Haute précision, Élasticité & Résistance à la traction
- Le mélange sans poussière est facile et pratique à réaliser
- Disponible en prise normale ou rapide
- Temps de prise en bouche : 1 minute



### Zelgan® + Réf. 603063

Zelgan® + est un alginate d'empreintes destiné à la fabrication de modèles d'étude, de modèles de l'arcade antagoniste, de modèles de travail pour la fabrication de dispositifs orthodontiques, etc. Alginate sans poussière à prise rapide. Mélange crémeux et de consistance homogène.

#### Caractéristiques :

- Sachet de 500 g
- Arôme : Menthe
- Couleur : Rose

#### Avantages

- Risques de déformation extrêmement réduits grâce à sa prise en "snap-set"
- Facilité de mélange : 30 secondes
- Absorption extrêmement rapide de l'eau dans la poudre lors du mélange
- Temps de prise en bouche : 45 secondes



Dispositifs médicaux pour soins dentaires, réservés aux professionnels de santé, non remboursés par les organismes d'assurance maladie. Lisez attentivement les instructions figurant dans la notice ou sur l'étiquetage avant toute utilisation

## Zhermack



### Hydrorise Putty Réf. 609075

Hydrorise Putty est un polyvinylsiloxane de viscosité élevée, recommandé pour la technique en deux phases (empreinte à deux étapes) en association avec les fluides Hydrorise Light Body ou Hydrorise Extra Light Body, ou pour la technique en une seule étape, en association avec les fluides Hydrorise Regular Body ou Hydrorise Light Body.

- 99 % de récupération élastique
- Exactitude et fiabilité de l'empreinte
- Stabilité dimensionnelle jusqu'à 21 jours
- Exactitude dans le temps
- Résistance au déchirement
- Pour les mélangeurs du système 5:1, nous recommandons l'utilisation de Sympress

### Hydrorise Maxi Putty Fast Réf. 48848



- Biocompatibilité
- Haute hydrocompatibilité
- Thixotropie
- Précision maximale dans la reproduction des détails
- Résistance à la déformation
- Stabilité dimensionnelle élevée
- Excellente récupération élastique

### Hydrorise Light Body Réf. 605760



- 99.5 % de récupération élastique
- Stabilité dimensionnelle jusqu'à 21 jours
- Résistance au déchirement
- 5 microns de reproduction des détails
- Hydrocompatibilité élevée
- Angle de contact parmi les meilleurs du marché
- Précision élevée

### Hydrorise Regular Body Réf. 605765



- 99.5 % de récupération élastique
- Stabilité dimensionnelle jusqu'à 21 jours
- Résistance au déchirement
- 5 microns de reproduction des détails
- Hydrocompatibilité élevée
- Angle de contact parmi les meilleurs du marché
- Précision élevée

## Silicones

**Silicones Heraeus Kulzer** Gamme complète de silicone réticulant par condensation.



### Optosil P Plus Réf. 89824

Silicone d'impression pour un usage clinique quotidien à haute viscosité.

Mise en œuvre : Empreinte préliminaire en Wash technic et double mélange.

#### Propriétés :

- Souple et malléable
- Excellente mémoire élastique
- Dureté finale optimale
- Facile à malaxer
- Ne colle pas aux doigts
- Ne graisse pas

#### Caractéristiques :

- Pot de 900 ml
- Couleur : Jaune
- Temps de prise en bouche : 4 min



### Xantopren M Mucosa Réf. 40879

Silicone thixotrope destiné aux empreintes des muqueuses. Empreinte fonctionnelle en prothèse adjointe.

#### Propriétés :

- Fluide sous pression
- Se gélifie à l'arrêt de la pression
- Ne coule pas dans le pharynx du patient

#### Caractéristiques :

- Tube de 140 ml
- Couleur : Rouge
- Temps de prise en bouche : 4 min



### Xantopren L Blue Réf. 44073

Silicone de durcissement anti-condensation pour les techniques de prise d'empreintes.

Mise en œuvre : Wash technic et double mélange

#### Propriétés :

- Faible viscosité
- Sans activateur
- Reproduction exacte des détails
- Facile à utiliser

#### Caractéristiques :

- Tube de 140 ml
- Couleur : Bleu
- Temps de prise en bouche : 4 min



### Xantopren VL Plus Réf. 44076

Silicone de durcissement anti-condensation pour les techniques de prise d'empreintes.

Mise en œuvre : pour empreinte de correction et Wash technic

#### Propriétés :

- Haute viscosité
- Reproduire les détails avec précision
- Facile à utiliser

#### Caractéristiques :

- Tube de 140 ml
- Couleur : Bleu
- Temps de prise en bouche : 4 min

Dispositifs médicaux pour soins dentaires, réservés aux professionnels de santé, non remboursés par les organismes d'assurance maladie. Lisez attentivement les instructions figurant dans la notice ou sur l'étiquetage avant toute utilisation

# Empreintes



## Activateur Universel Plus Réf. 44032

Compatible avec tous les silicones par condensation.  
Tube de 60 ml de pâte.

## Silicones Heraeus Kulzer - Système Comfort Silicone réticulant par condensation



## Optosil Comfort Putty Réf. 606603

### Propriétés :

- Polymérisation en "Snap-set"
- Allongement du temps de travail
- Accélération de la prise après insertion du matériau en bouche

### Caractéristiques :

- Pot de 900 ml
- Couleur : Jaune
- Temps de prise en bouche : 4 min



## Xantopren Comfort Réf. 607629 (Light) Réf. 607630 (Medium)

Mise en œuvre : Matériau à injecter pour empreintes en Wash technic, double mélange, rebasages et empreintes fonctionnelles

### Propriétés :

- Silicone de faible consistance et de viscosité réduite.
- Application facile avec des canules.
- Impression 2 temps.

### Caractéristiques :

- 2 cartouches de 50 ml + 12 embouts mélangeurs
- Couleur : Bleu
- Temps de prise en bouche : 3 min 30sec



## Adhésif Universel - Kulzer Réf. 45671

Le flacon de 10 ml d'adhésif



Adhésif pour porte-empreintes, pour tous les silicones par addition et par condensation.

### Caractéristiques :

- 2 cartouches de 50 ml + 12 embouts mélangeurs
- Couleur : Vert
- Temps de prise en bouche : 3 min

Dispositifs médicaux pour soins dentaires, réservés aux professionnels de santé, non remboursés par les organismes d'assurance maladie. Lisez attentivement les instructions figurant dans la notice ou sur l'étiquetage avant toute utilisation

## Aquasil Dentsply Sirona



### Putty Soft Réf. 607490

Matériau à empreintes de très haute viscosité à prise normale pour réaliser l'empreinte en double mélange, peut aussi être utilisé pour l'empreinte primaire en wash technique.

#### Propriétés :

- Polymérisation en "Snap-set"
- Allongement du temps de travail
- Accélération de la prise après insertion du matériau en bouche

#### Caractéristiques :

- 450 ml de base
- 450 ml de catalyseur
- Couleur : Bleu
- Temps de prise en bouche : 3min 30sec



### Embouts mélangeurs Réf. 6550

Lot de 40 embouts

## Affinis - Coltène



### Putty Réf. 609526

Silicone réticulant par addition à basse viscosité.

#### Propriétés :

- Facile à mixer
- Mélange homogène en peu de temps
- Moulage parfait sans imprécision
- Prise normale ou rapide

#### Caractéristiques :

- 300 ml de base
- 300 ml de catalyseur
- Couleur : Jaune ou orange (prise normale)
- Couleur : Brun (prise rapide)

### Light, Regular et Heavy Réf. 613321 / 41591 / 6520

Matériau d'empreinte fluide pour l'enregistrement de tous les détails de vos préparations.

#### Propriétés :

- Propriétés mouillantes exceptionnelles
- Reproduction optimale des détails

#### **Heavy**

#### Caractéristiques :

- 2 cartouches de 75 ml + 8 embouts mélangeurs
- Couleur : Caramel

#### **Light et Regular**

#### Caractéristiques :

- 2 cartouches de 50 ml + 12 embouts mélangeurs universels
- Couleur : Vert (Light)
- Couleur : Violet (Regular)



## Flexitime Heraeus Kulzer

Silicone réticulant par addition avec formule ATS innovante. Avec un temps de travail modulable et un temps de prise en bouche constant, Flexitime s'adapte à toutes les situations cliniques.



### Easy Putty Réf. 91989

#### Caractéristiques :

- 300 ml de base
- 300 ml de catalyseur
- Couleur : Violet
- Temps de prise en bouche : 2min 30sec



### Monophase Réf. 608139

#### Caractéristiques :

- 2 cartouches de 50 ml + 12 embouts mélangeurs verts
- Couleur : Violet
- Temps de prise en bouche : 2min 30sec



### Medium Flow Réf. 66041062

#### Caractéristiques :

- 2 cartouches de 50 ml + 12 embouts mélangeurs jaunes
- Couleur : Vert
- Temps de prise en bouche : 2min 30sec



### Light Flow Réf. 40005040

#### Caractéristiques :

- 2 cartouches de 50 ml + 12 embouts mélangeurs jaunes
- Couleur : Bleu
- Temps de prise en bouche : 2min 30sec



### Correct Flow Réf. 608140

#### Caractéristiques :

- 2 cartouches de 50 ml + 12 embouts mélangeurs jaunes
- Couleur : Bleu
- Temps de prise en bouche : 2min 30sec

## Elite HD+ - Zhermack

Silicone réticulant par addition. Offre une gamme complète de viscosités pour les différentes indications d'utilisation, selon la technique souhaitée (empreinte à deux étapes, simultanée à deux viscosités et monophasée)



### Putty

#### Caractéristiques :

- 250 ml de base
- 250 ml de catalyseur
- Couleur : Orange (prise normale) Réf. 606306
- Couleur : Jaune (prise rapide) Réf. 606398

### Regular Réf. 606399

#### Caractéristiques :

- 2 cartouches de 50 ml + 12 embouts mélangeurs jaunes
- Couleur : Violet
- Temps de prise en bouche : 3min 30sec

### Light

#### Caractéristiques :

- 2 cartouches de 50 ml + 12 embouts mélangeurs jaunes
- Couleur : Bleu Clair (prise normale) Réf. 606308
- Couleur : Vert (prise rapide) Réf. 606307
- Couleur : Violet (prise rapide : Super Light) Réf. 608030

### Monophasé Réf. C202020

#### Caractéristiques :

- 2 cartouches de 50 ml + 12 embouts mélangeurs jaunes
- Couleur : Jaune
- Temps de prise en bouche : 3min 30sec

## Matériaux pour mélangeurs automatiques

### 3M Impregum Penta



#### Impregum Penta Soft Quick Réf. 607911

Impregum Penta Soft Quick est un matériau d'empreinte de précision polyéther pour la technique monophasé distribué par le mélangeur automatique Pentamix 3M ESPE. Ce produit possède une fluidité optimale et fait preuve d'une précision exceptionnelle de l'empreinte. Empreintes pour prothèses fixées et prothèses sur implants.

- Technique monophasé
- Grande facilité de retrait de la bouche
- Hydrocompatibilité initiale
- Prise rapide
- Temps de travail : 2 min 45 sec
- Temps de prise en bouche : 3 min 15 sec



#### Impregum Penta H DuoSoft Réf. 31740

Impregum Penta H Duo Soft est un matériau d'empreinte polyéther pour mélangeur automatique.

- Extraction facile du porte-empreinte
- Fluidité optimale : obtention de détails précis
- Polissage excellent
- 33% plus rapide que Impregum Penta Soft Quick
- Précision et confort



#### Impregum Penta Soft Réf. 607912

Impregum Penta Soft est un matériau d'empreinte polyéther pour mélangeur automatique.

- Grande facilité de retrait de la bouche
- Goût agréable mentholé

#### La boîte comprend :

1 x 300 ml de boudin de pâte base, 60 ml de boudin de catalyseur, 1 cartouche métallique, 1 seringue élastomère 3M Penta, 10 canules de mélange 3M Penta rouges, 1 adhésif polyéther

### Elite HD+ Maxi 2 - Zhermack



#### Tray Material - Heavy Réf. C202320

Mise en œuvre : Double mélange, garnissage de porte-empreinte, emploi conseillé avec Elite HD+ Light Normal

#### Caractéristiques :

- Prise rapide
- Couleur : Orange
- 2 cartouches de 380 ml (base + catalyseur) + 15 embouts mélangeurs + 1 seringue à élastomère + 15 embouts intra-oraux + 2 bagues de verrouillage

# Empreintes



Silicone pour technologie  
CAD / CAM

## Maxi Monophase Réf. C202300

Mise en œuvre : Moyenne viscosité, technique monophase (comme matériau unique à utiliser pour porte-empainte individuel)

### Caractéristiques :

- Prise normale
- Couleur : Jaune
- 2 cartouches 380 ml (base + catalyseur) + 15 embouts mélangeurs + 1 seringue à élastomère + 15 embouts intraoraux + 2 bagues de verrouillage

## Gingifast CAD Zhermack Réf. C203232 (Rigid) Réf. C203227 (Elastic)

Silicone pour addition, destiné à la numérisation pour la reproduction de gencives artificielles. Existe deux versions de dureté : Rigid (70 Sh A) et Elastic (40 Sh A). Parfaitement compatible avec toutes les techniques de réalisation des gencives artificielles sur modèle.

### Caractéristiques :

- Couleur : Bleu clair
- Temps de durcissement : 10 min
- 2 cartouches de 50 ml + 12 embouts mélangeurs bleu clair + 1 flacon de 10 ml de Separato

## Pâtes



## Impression Paste SS White Réf. 44081

Empreintes résistantes, stables et pouvant être retouchées.

Mise en œuvre : Empreintes fonctionnelles en prothèse adjointe

- 150 g de pâte blanche à l'oxyde de zinc
- 60 g de pâte rouge à l'eugénol



## Permlastic KERR

Matériau à empreinte caoutchouc polysulfure. Empreintes anatomo-fonctionnelles pour prothèses partielles et complètes. Possibilité d'utilisation en technique d'empreinte double mélange ou empreinte globale. Existe en trois viscosités.

### Heavy :

- 200 g de pâte
- 70 g de catalyseur

Réf. 44050

### Light :

- 95 g de pâte
- 130 g de catalyseur

Réf. 44051

### Regular :

- 100 g de pâte
- 130 g de catalyseur

Réf. 44052

Dispositifs médicaux pour soins dentaires, réservés aux professionnels de santé, non remboursés par les organismes d'assurance maladie. Lisez attentivement les instructions figurant dans la notice ou sur l'étiquetage avant toute utilisation

# Empreintes

## Accessoires pour prise d'empreinte

### Bols à alginate

- Bol bleu Réf. KD0958
- Bol blanc écru Réf. KD0959
- Bol souple vert Réf. KD0954



### Spatules à alginate



- Spatule coudée
- Bleue Réf. KD0956
- Blanche Réf. KD0957



- Spatules droites Réf. C300990
- Lot de 6 spatules

## Blocs de mélange

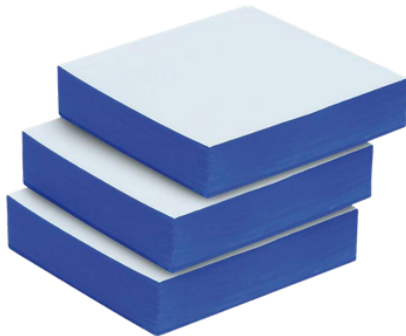
### Medibase



### Blocs de mélange PVC

Feuilles très solides : ne se déchirent pas. Pas de pénétration de liquide dans la feuille de PVC. Base antidérapante permettant de maintenir le bloc pendant la spatulation.

- Bloc de 100 feuilles
- Dimensions : 7 x 8 cm / 14 x 8 cm Réf. ME0139 / ME0140



### Blocs de mélange

Blocs de mélange en papier recouvert d'une couche de polyéthylène. La base antidérapante empêche le bloc de glisser pendant la spatulation. Les feuilles sont solides et les liquides ne les transpercent pas. 100 feuilles par bloc.

- Lot de 3 blocs
- Dimensions : 4 x 4 cm / 7 x 8 cm / 9 x 15 cm / 14 x 20 cm

Réf. ME0141 / ME0142 / ME0143 / ME0144

## Porte-empreinte en occlusion

### Bite trays



Support d'enregistrement sectoriel en papier permettant la prise d'empreinte de deux secteurs antagonistes en occlusion.

#### Bite Trays droits : Réf. 302070

- Pour les secteurs postérieurs
- Boite de 50 supports



#### Bite Trays courbés : Réf. 603038

- Pour les secteurs antérieurs
- Boite de 30 supports



Dispositifs médicaux pour soins dentaires, réservés aux professionnels de santé, non remboursés par les organismes d'assurance maladie. Lisez attentivement les instructions figurant dans la notice ou sur l'étiquetage avant toute utilisation

# Empreintes



**Supratray** Vert Réf. KD0156

Bleu Réf. KD0159

Gamme complète de porte-empreintes à usage unique pour des prises d'empreintes de haute qualité en toute simplicité.

- Parois spécialement conçues pour une extra-rétention
- Manipulation facile
- Maille de haute qualité
- Plastique dur et résistant

**36 porte-empreintes Quadrant avec connecteur métal**

## Porte-empreinte

### Porte empreinte - Heroult

Porte empreinte perforé Helipse

Supérieur

Inférieur

A0 : Réf. 603491

CX0 : Réf. 603497

A1 : Réf. 603492

CX1 : Réf. 603498

A2 : Réf. 603493

CX2 : Réf. 603499

A3 : Réf. 603494

CX3 : Réf. 603500

A4 : Réf. 603495

CX4 : Réf. 603501

### Porte empreinte - Heroult

Porte empreinte perforé partiel Helipse

M2 : Réf. 605334 CX00 : Réf. 603496

L2 : Réf. 605335 CX1 : Réf. 603498

M3 : Réf. 605413 CX2 : Réf. 603499

L3 : Réf. 605412 CX3 : Réf. 603500

CX4 : Réf. 603501

### Porte empreinte - Asa Dental

Porte empreinte Acier Inox perforé sans bord retentif / taille S

Réf. 2801-U3

### Porte empreinte Triple Tray antérieur

Porte-empreintes jetables remplissant trois fonctions : enregistrement de la préparation, de la morsure et de l'antagonisme. Conditionnement de 30 unités  
Réf. 209126

Porte empreinte Neo-super N.U2

Porte-empreinte en inox.

Stérilisables en autoclave jusqu'à 134 C°

Réf. 603571

### Porte empreinte Triple Tray antérieur - S.D.M

Porte-empreintes pour technique monophasé. Conditionnement de 35 unités

Réf. A12338

### Miratray Implant - Hager Werken

Porte-empreinte équipé de la technologie de membrane brevetée.

Boite de 6 unités / taille S

Réf. 101251

### Porte empreinte Triple Tray postérieur - S.D.M

Conditionnement de 48 unités

Réf. 613506

## Empreintes

### Porte-empreinte

#### Quadrant Triple Tray - S.D.M

Porte-empreinte partiel à usage unique pour les empreintes de situation et/ou de précision. Gain de temps car trois étapes de travail sont effectuées en une : empreinte, empreinte antagoniste et enregistrement de l'occlusion.

Conditionnement de 30 unités  
Réf. 209127

#### Porte Empreinte Triple Tray Postérieur T-LOC - S.D.M

Conditionnement de 35 unités  
Réf. 204596



## Empreintes

### Enregistrement de l'occlusion

#### Cire à modeler MILTEX Réf. 83795

Cire dentaire "Beauty Pink-X-Hard". Modelable dans l'eau chaude à 60°C.

La boîte de 454 g

#### Cire à Pinnacle Dentsply Sirona Réf. 64101005S1

Cire en plaque de haute qualité, formulée à base de cires microcristallines et de cire de paraffine.

La boîte de 500g

- Ne se rétracte pas en refroidissant
- Ne se déforme pas lors des essayages en bouche
- Excellente plasticité

#### Occlufast Rock - Zhermack Réf. C200791

Silicone réticulant par addition pour l'enregistrement de l'occlusion.

- Parfaite maîtrise de la mise en place sur les faces occlusales
- Fluidité idéale
- Épouse parfaitement les reliefs occlusaux
- Excellente stabilité dimensionnelle

#### Caractéristiques :

- Temps de prise en bouche : 1 min
- Couleur : Violet
- 2 cartouches de 50 ml + 12 embouts mélangeurs verts

# Ciments et fonds de cavité

## Ciments de scellement définitif, verres ionomères

### GC

#### Fuji Plus Capsule

Ciment verre ionomère renforcé à la résine. Grande variété d'indications, le scellement de restaurations sur base métallique, inlays céramiques, couronnes et bridges.

- Résistance remarquable
- Adhésion universelle
- Libération de fluor soutenue
- Excellente biocompatibilité

Réf. 606887



Boîte de 50 capsules

Réf. 605769



Le coffret comprend :

1 flacon de 15 g de poudre, 1 flacon de 7 ml de liquide, 1 flacon de 6,5 ml de conditionneur, 1 bloc de mélange, 1 cuillère doseuse

#### Fuji Plus EWT Réf. 607541



Ciment verre ionomère renforcé à la résine. Scellement définitif des couronnes, des bridges longue portée et scellement de plusieurs restaurations en une seule étape.

- Compatible avec le liquide Fuji Plus

#### Fuji I Réf. 606373



Ciment de scellement pour les restaurations sur base métallique.

- Excellente translucidité
- Adhérence renforcée
- Résistance à la compression élevée
- Radio-opaque
- Temps de prise réduit

Le coffret comprend :

1 flacon de 35 g de poudre, 1 flacon de 20 ml de liquide, 1 bloc de mélange, 1 cuillère doseuse

Boîte de 50 capsules prédosées

## Ciments et fonds de cavité

### Occlusion



Réf. 305126

Réf. 44542

### Collage et réparation

#### Ivoclar



#### Papier à articuler BAUSCH

Le papier à articuler avec coloration progressive est idéal pour visualiser les contacts prématurés et contrôler la répartition des forces masticatoires grâce à l'intensité de la couleur.

Disponible en bleu ou en rouge.

La boîte de 300 feuilles

- Pression masticatoire légère : marque de couleur claire
- Pression masticatoire forte : marque de couleur sombre

#### Monobond Etch & Prime Réf. 673026

Primer automordant monocomposant pour vitrocéramique. Traitement exobuccal des surfaces prothétiques en vitrocéramique.

Le flacon de 5 g.

- Décontamine, mordance et silanise en une seule étape
- Aucun risque de surmordantage
- Adhésion fiable grâce au polyfluore d'ammonium et au silane
- Possibilité de retraiter la surface une deuxième fois

## Hygiène, motivation et éclaircissement

### Motivations



Réf. 355142 (Bleues)

Réf. 355148 (Blanches)

#### Dento-Box

Boite à prothèses et d'orthodontie. Transporter des modèles et prothèses entre le cabinet et le laboratoire. Destinée aux patients pour y mettre leurs prothèses complètes ou appareils orthodontiques.

- Matériau résistant aux chocs
- Munie de trous d'aération et d'une fermeture de sécurité
- Blanches : hauteur de 2.5 cm
- Bleues : hauteur de 4 cm

Dispositifs médicaux pour soins dentaires, réservés aux professionnels de santé, non remboursés par les organismes d'assurance maladie. Lisez attentivement les instructions figurant dans la notice ou sur l'étiquetage avant toute utilisation

# Implantologie

Protection de l'équipement / de la personne

## Hygitec



### Kit de chirurgie Protect Plus Réf. HY0111

Ensemble d'habillages, drapages, accessoires et protections pour le bon déroulement de la chirurgie implantaire.

Le carton de 5 sets.

#### Le kit comprend :

4 gants polyéthylène, 3 masques à lanières, 2 calots, 3 charlottes, 1 paire de surchaussures, 2 paires de surchaussures antidérapantes, 1 blouse de patient avec poignet jersey, 2 pompes à salive, 3 protège-panneaux de contrôle avec adhésif, 1 charlotte pour tube radio, 2 bandes adhésives 5x80 cm, 3 élastiques sans latex, 1 couvre fauteuil avec 6 lanières, 4 gaines plastiques 8x120 cm, 2 sachets pour glace, 1 sachet plastique 50x80 cm, 1 champ chirurgical 150x150 cm avec adhésif, 1 champ absorbant 150x150 cm avec adhésif, 2 champs 100x100 cm avec adhésif, 1 champ troué 75x90 cm avec adhésif, 1 champ troué 75x90 cm, 2 protèges-poignets de scialytique en non tissé, 2 brosses chirurgicales avec cure-ongles, 4 essuie-mains papiers, 2 casques chirurgicales avec poignets jersey plage chirurgical, 1 support pour tubulaires avec adhésif.

## Medibase



### Gants latex stériles

Gants de chirurgie stériles, en latex, non poudrés à surface micro-texturée.

- Boîte distributrice de 50 gants XS Réf. ME0024
- Disponible de la taille XS à L S Réf. ME0025
- Excellente sensibilité tactile M Réf. ME0026
- Manchettes longues à bords roulés L Réf. ME0027
- Risques de rupture réduit

# Orthodontie

## Écarteurs

## Medibase



### Écarte-joues Réf. ME0183

Idéal pour la pose des brackets, détartrages, obturations, etc.

Boîte de 2 écarte-joues.

- Excellent accès visuel et instrumental aux dents antérieures et postérieures
- Facile à mettre en place
- Fabriqué en polycarbonate de haute qualité

Dispositifs médicaux pour soins dentaires, réservés aux professionnels de santé, non remboursés par les organismes d'assurance maladie. Lisez attentivement les instructions figurant dans la notice ou sur l'étiquetage avant toute utilisation

# Orthodontie

## Brossettes

### Kerr



**Brossettes en nylon** Réf. 605442

Brossettes miniatures de haute qualité pour le nettoyage et le polissage des dents. Pour contre-angles.

Boite de 100 unités.

### Hatho



**Brossettes en scotchbrite**

Dur Réf. 25025HP

Moyen Réf. 25125HP

Fibres abrasives non tissées destinées au pré-polissage des résines, des matériaux résineux souples et des composites. Boite de 12 unités.

### Renfert



**Brossettes en bison** Réf. 606132

Pour le polissage des céramiques ou des alliages. Finition sur acrylique ou matériaux composites. Idéal pour les surfaces occlusales. Diamètre de 18 mm. Boîte de 25 unités.

## Etchings

### Pulpdent

**Etch Rite** Réf. ETCH



Gel de mordantage à l'acide phosphorique à 38%. Mordantage acide de la dentine, de l'émail et des ciments au verre ionomère.

Kit de 4 seringues de 1.2 ml + 8 embouts aiguilles.

- Grâce à sa thixotropie, il est facile à utiliser
- Ne laisse aucun résidu en place et s'élimine facilement
- Mordantage de l'émail et des ciments au verre ionomère en 20 sec.

# Endodontie

## Limes

### Coltène



**Racleurs H-Files B6 stériles**

n008 L25 Réf. 336807

n008 L31 Réf. 53824

n010 L25 Réf. 336815

n010 L31 Réf. 53829

n015 L25 Réf. 53806

n015 L31 Réf. 60029788

n020 L25 Réf. 336831

n020 L31 Réf. 337048

n025 L25 Réf. 336840

n025 L31 Réf. 60029794

### MicroMega One G Limes de cathétérisme



Les limes motorisées de cathétérisme sont particulièrement adaptées aux canaux difficiles à atteindre (canaux tortueux, étroits et calcifiés). Elles permettent un cathétérisme plus rapide que l'utilisation de limes manuelles en acier, tout en offrant une plus grande sécurité en réduisant les risques d'erreurs endodontiques.

L21mm Réf. 20948201

L25mm Réf. 20948202

L29mm Réf. 20948203

Dispositifs médicaux pour soins dentaires, réservés aux professionnels de santé, non remboursés par les organismes d'assurance maladie. Lisez attentivement les instructions figurant dans la notice ou sur l'étiquetage avant toute utilisation

Pour commander : +33 3 87 63 50 00 | commandes@cdlorrain.com

## Limes

### Limes K-Files B6 stériles



Une lime K aide à évaluer la complexité du traitement, ce qui permet de déterminer la séquence instrumentale la plus appropriée, tout en réduisant les premières contraintes mécaniques.

Conditionnement en boîte de 6 unités.

n006 L25	Réf. 335169
n006 L31	Réf. 53755
n008 L25	Réf. 605900
n008 L31	Réf. 335371
n010 L25	Réf. 335185
n010 L31	Réf. 335380
n015 L25	Réf. 335193
n015 L31	Réf. 53758
n020 L25	Réf. 335207
n020 L31	Réf. 335401
n025 L25	Réf. 335215
n025 L31	Réf. 335410

### Limes HyFlex EDM



- Résistance à la rupture et flexibilité élevées
- Préparation au centre du canal
- Régénération et contrôle visuel pour des utilisations multiples en toute sécurité
- Préparation rapide avec une grande efficacité de coupe et un nombre de limes réduit
- Boîte de 3 unités

Orifice Opener 25/.12 (15mm) Réf. 60019596

Mise en forme 25/~ One File (25mm) Réf. 60019595

Lime de préparation 20/.05 (25mm) Réf. 60022276

### MicroMega 2Shappe classics L25mm

Boîte de 5 unités

TS1 n25/4%	Réf. 20953011
TS2 n25/6%	Réf. 20953012
F40 n40/4%	Réf. 20953014



### MicroMega One Reciprocal L25mm

Boîte de 5 unités

n25/4%	Réf. 60029884
n25/6%	Réf. 60029885



### MicroMega One Curve classics

N.25 6%

Boîte de 5 unités

L25mm	Réf. 20949402
L31mm	Réf. 20949403



# Endodontie

## Irrigation et rinçage

### Coltène

#### CanalPro NaOCl

Solution pour désinfecter les tubuli dentinaires et dissoudre les substances organiques. Pour l'irrigation / le débridement des canaux radiculaires pendant et après la phase de préparation. Conditionnement en bouteille de 500 mL.

- 3% Réf. 67544
- 6% Réf. 60019656V

#### CanalPro EDTA 17%

- 500 mL Réf. 60019651
- 100 mL Réf. 60019654



### CanalPro SyringeFill Cap

Système modulaire pour le remplissage sûr et efficace des seringues avec des solutions d'irrigation endo.

Réf. 60019662



### Seringues CanalPro

Offrent un contraste maximal et améliorent la sécurité. Cela rend le montage du plateau endo encore plus simple et permet de gagner un temps précieux dans la routine quotidienne.

- Rouge (5 mL) Réf. 60019321
- Jaune (5 mL) Réf. 60019323
- Blanc (10 mL) Réf. 60011176



# Finition et polissage

## Disques

<b>3M Sof-Lex PopOn XT</b>	Gros	Réf. 293326
	Moyen	Réf. 293253
	Fin	Réf. 293261
	Extra-fin	Réf. 293270

Sof-Lex PopOn XT sont des disques en plastique extra-fins de modelage et de polissage. Ces disques servent au polissage et à la finition.

- 9.5 mm de diamètre
- Revêtement en oxyde d'aluminium
- Se fixent rapidement sur le mandrin 3M Pop-On
- Code couleur séquentiel, du plus foncé (épais) au plus clair (super fin)



<b>3M Sof-Lex PopON 1982</b>	Gros	Réf. 237884
	Moyen	Réf. 237892
	Fin	Réf. 237906
	Extra-fin	Réf. 237914



Sof-Lex PopOn 1982 sont des disques flexibles et réversibles, permettant un alignement facile pour le polissage de diverses surfaces.

- 12.7 mm de diamètre
- Revêtement en oxyde d'aluminium
- Se fixent rapidement sur le mandrin 3M Pop-On
- Code couleur séquentiel allant du plus foncé (épais) au plus clair (super fin).



## Consommables recommandés



### BIB Forte eco - Al projet

Réf. 221051

BIB forte eco est une solution concentrée pour le nettoyage et la désinfection des instruments médicaux et dentaires, des dispositifs médicaux, des instruments rotatifs de précision et des endoscopes. Conditionnement en bidon de 1L.



### Dynasept DX25

Réf. 24197

Préparation concentrée nettoyante-désinfectante destinée à la désinfection par trempage des portes-instruments dynamiques. Conditionnement en bidon de 5 L.



### Deterbakt

Réf. 606663

Préparation concentrée destinée à la désinfection par trempage des instruments réutilisables. Produit conçu pour être utilisé en bac de pré-désinfection, en statique ou en ultrasons. Ne se substitue pas à la phase suivante du nettoyage de l'instrumentation. Conditionnement en bidon de 5 L.



### Rotasept - Schülke

Réf. 44146 (2L)

Réf. 374660 (5L)

Rotasept est une solution prête à l'emploi pour la désinfection et le nettoyage des instruments.

- Sans rinçage
- Efficace en 5 min en bac à ultrasons et 15 min en bac statique



### Sterispray L2

Réf. 650674

Préparation concentrée destinée au nettoyage des circuits des sprays des unités dentaires. Conçue pour être associée aux effluents des unités dentaires. Conditionnement en flacon de 500 mL ou de 1 L.



### Dynasept

Réf. 608128 (1L)

Réf. 608129 (5L)

Préparation prête à l'emploi destinée au nettoyage des instruments dynamiques rotatifs. Conditionnement en bidon de 5 L ou en flacon de 1 L.



### Filtre sécheur Cyclonic

Réf. 608502

À renouveler tous les 3 mois

Sachet de 4 filtres

Pour les GS12 / GS17 et SNC17

# Numéros utiles CDL



## Direction

Loïs Billa-Garcia : +33 6 15 18 11 23  
Responsable Laboratoire Dentaire

Eric Ducarmois : +33 6 17 94 67 04  
Responsable Cabinet dentaire



## Service Technique

Fabien : +33 6 11 60 85 85  
Responsable Technique

Jordane : +33 3 87 63 17 03 / +33 7 76 79 13 62  
Gestionnaire SAV RDV Technique / Dépannage  
1er niveau à distance

Xavier / Matthieu / Gauvain / Romain / François : Techniciens SAV



## Service Informatique

Cédric : +33 6 22 68 32 46  
Informaticien CDL / Dépannage Clients Hardware

Benoit : +33 7 76 38 41 76  
Responsable imageries numériques et logiciels



## Service Commercial

Valérie : +33 6 12 18 40 15 / Cabinet & Laboratoire 67-68-88

Steve : +33 6 24 15 01 13 / Cabinet 67-68

Philippe : +33 6 11 02 32 02 / Cabinet 54-88

Thida : +33 7 66 22 02 13 / 54-57-88

Romain : +33 6 15 72 79 07 / Digital



## Administration des ventes

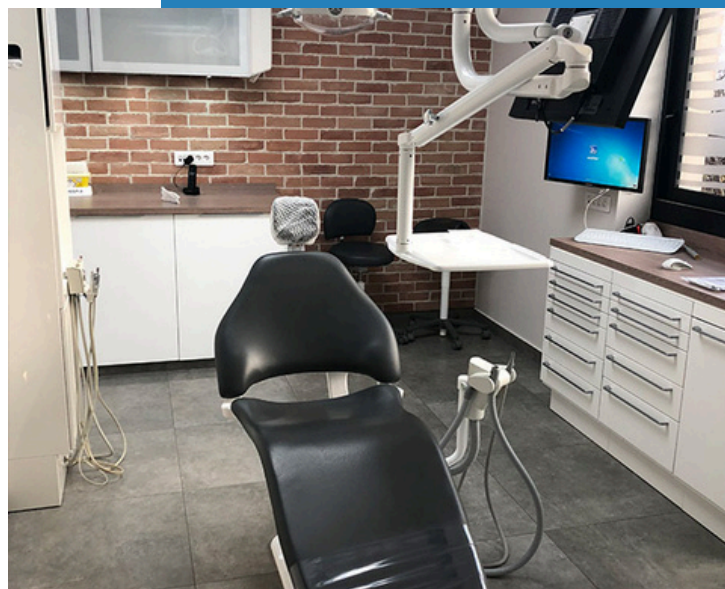
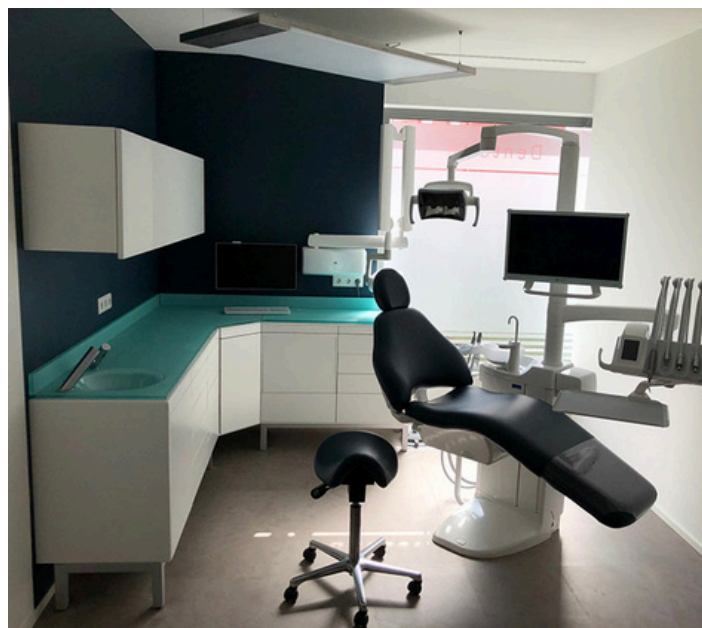
Mélanie / Emmanuelle / Emilie : +33 3 87 63 50 00  
Commande clients / Standard

Daniel : +33 3 87 63 50 00  
Magasinage

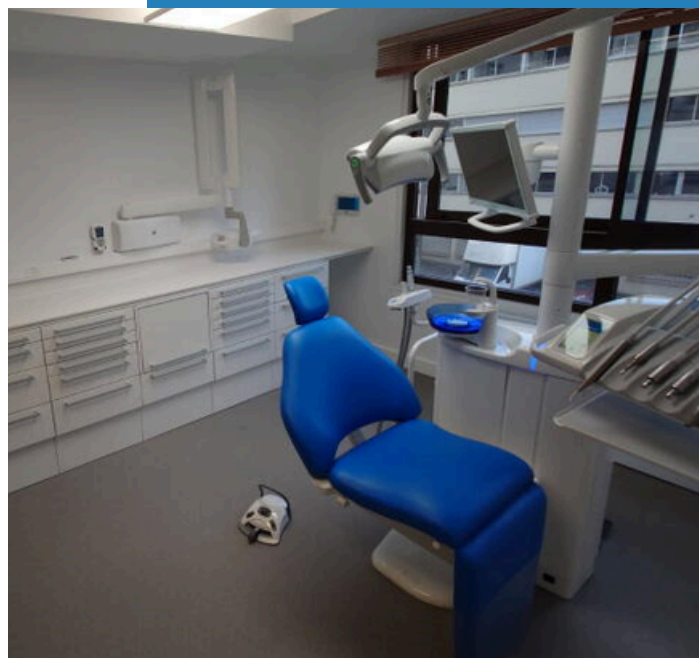
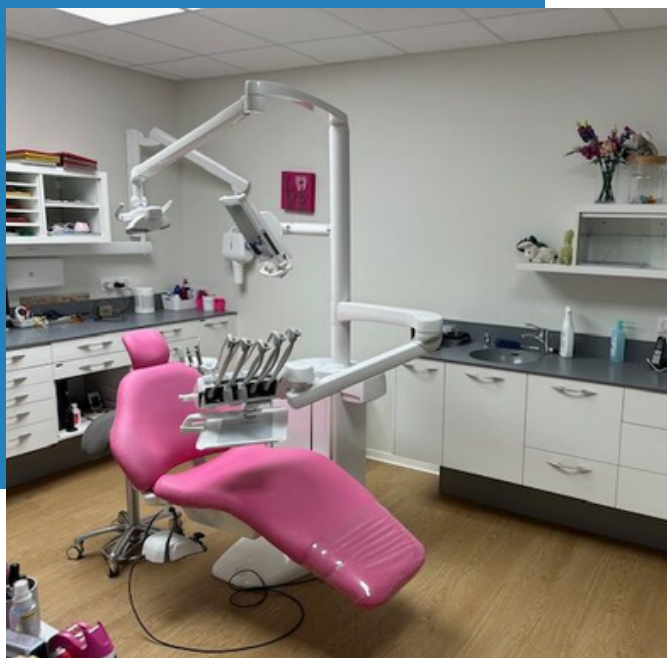
Denis : +33 3 87 63 16 74  
Responsable Achats / Dossiers Leasings

Audrey : +33 3 87 63 15 88  
Comptabilité / Administratif

# NOS RÉALISATIONS



# NOS RÉALISATIONS



# INDEX ALPHABÉTIQUE

## A

ACTIVATEUR UNIVERSEL PLUS	69
ADHÉSIF UNIVERSEL	69
AFFINIS LIGHT, REGULAR, HEAVY	70
AFFINIS PUTTY	70
AIGUILLES	59
AIRFLOW MAX+ POUVRE PLUS	27
AIRLESS DERMANIOS SCRUB	47
AIRLESS DOUX	47
ALGINOPLAST	66
ALPROJET W	49
APPLICATEURS MICROBRUSH	55
AQUASIL PUTTY SOFT	70
AROMA FINE PLUS	66
ASEPTONET	46
AUTOCLEAN NET	30
AUTOCLEAN R&N	30

## B

BAVOIR	50
BIB FORTE ECO	84
BITE-TRAYS	75
BLOCS À SPATULER	58
BLOCS DE MÉLANGE	75
BLOCS DE MÉLANGE PVC	75
BOITE DE RANGEMENT POUR CAPTEURS	35
BOLS À ALGINATE	75
BOWIE & DICK TEST	49
BROSSETTES	81

## C

CANALPRO EDTA 17%	83
CANALPRO NAOCI	83
CANALPRO SYRINGEFILL CAP	83
CANULE D'ASPIRATION CHIRURGICALE	53
CANULE D'ASPIRATION MÉDISTOCK	53
CAPTEUR FMX DIGORA	35
CAPTEUR OPTIME DIGORA	35
CAVIWIPES	46
CHARLOTTE	50

CIRE À MODELER MILTEX	77
CIRE À PINNACLE DENTSPLY	77
COMPRESSES HARTMANN	53
COMPRESSES MEDISTOCK	53

## D

DENTO-BOX LARIDENT	79
DENTO-VIRACTIS 31 MAINS	47
DENTO-VIRACTIS 35	48
DENTO-VIRACTIS 51 INSTRUGERM	48
DENTO-VIRACTIS 53	49
DENTO-VIRACTIS 55 INSTRUMENTS	48
DENTO-VIRACTIS 57	49
DENTO-VIRACTIS 77 SURFACES	48
DENTO-VIRACTIS 77 WIPES	46
DENTO-VIRACTIS LINGETTES 79	46
DETERBAKT	84
DOIGTIERS UNIGLOVES	54
DPH21	29
DYNASEPT	84
DYNASEPT DX25	84

## E

ECARTES-JOUES	80
ELITE HD+ LIGHT	72
ELITE HD+ MAXI 2	73
ELITE HD+ MAXI MONOPHASE	74
ELITE HD+ MONOPHASE	72
ELITE HD+ PUTTY	72
ELITE HD+ REGULAR	72
EMBOUTS INTRA-ORAUX	58
EMBOUTS MÉLANGEURS	57
ETCH RITE	81

## F

FD360	48
FD366	48
FILS DE SUTURE ARCHIMED	61
FILS DE SUTURE ETHICON	61
FILS DE SUTURE SILKAM	61
FILS DE SUTURE VICRYL ETHICON	61

FILS DE SUTURE VICRYL RAPIDE	61
FILTRE SÉCHEUR CYCLONIC	84
FFP2	51
FFP3 3M	51
FLEXITIME CORRECT FLOW	71
FLEXITIME EASY PUTTY	71
FLEXITIME LIGHT FLOW	71
FLEXITIME MEDIUM FLOW	71
FLEXITIME MONOPHASE	71
FUJI I	78
FUJI PLUS	78
FUJI PLUS EWT	78

## G

GAINÉ DE STÉRILISATION	31
GANTS ALOECARE	51
GANTS CHIRURGICAUX MÉDISTOCK	52
GANTS LATEX STÉRILES MEDIBASE	80
GANTS MAXTER	51
GANTS NON STÉRILES MEDIBASE	52
GANTS MEDI-TEX	52
GANTS MEDI-TRIL	52
GANTS PEHA-SOFT LATEX	52
GANTS PEHA-SOFT NITRILE FINO	52
GANTS PEHA-SOFT NITRILE WHITE	52
GINGIFAST CAD ZHERMACK	74
GOBELETS JETABLES	54

## H

HUILE MAINTENANCE ICARE +	28
HYDROGUM VERT	65
HYDROGUM 5	65
HYDRORISE LIGHT BODY	67
HYDRORISE MAXI PUTTY FAST	67
HYDRORISE PUTTY	67
HYDRORISE REGULAR BODY	67

## I

IMPREGUM PENTA SOFT	73
IMPREGUM PENTA H DUOSOFT	73

Dispositifs médicaux pour soins dentaires, réservés aux professionnels de santé, non remboursés par les organismes d'assurance maladie. Lisez attentivement les instructions figurant dans la notice ou sur l'étiquetage avant toute utilisation

# INDEX ALPHABÉTIQUE

IMPREGUM PENTA SOFT QUICK — 73

IMPRESSION PASTE SS WHITE — 74

## K

KIT INSTRUMENTS JETABLES — 51

KIT PROTECT PLUS — 80

## L

LAMES DE BISTOURIS — 60

LINGETTES MEDIBASE — 46

LUBRIFLUID — 28

## M

MANCHES DE MIROIR — 60

MASQUES MEDISTOCK — 50

MD 520 — 49

MD 555 — 50

MICRO-APPLICATEURS — 55

MIROIRS PURE REFLECT — 60

MONOBOND ETCH & PRIME — 79

## N

N.CID — 28

N.CLEAN — 28

NEOCOLLOID — 65

## O

OCCLUFASST ROCK — 77

OPTIM 1 — 46

OPTOSIL COMFORT PUTTY — 69

OPTOSIL P PLUS — 68

OROTOL — 50

ORTHOPRINT — 66

## P

PAPIER À ARTICULER — 79

PERMLASTIC KERR — 74

PHAGO'DERM — 47

PINCE WALDSACHS — 61

PIVOMATIC — 62

PLATEAUX JETABLES — 55

POCHETTES DE PROTECTIONS POUR  
CAPTEURS MEDIBASE — 35

POCHETTE POUR TÊTIÈRE — 56

POMPE À SALIVE — 53

PORTE EMPREINTE — 76

PROCLEAN — 29

PROTECTION FMX DIGORA — 35

PROTECTION OPTIME DIGORA — 35

PROTECTION POUR PLATEAUX — 55

PURELL — 47

## R

RACLEURS — 59

RÉSINE SPRINTRAY CROWN — 41

RÉSINE SPRINTRAY DIE  
AND MODEL 2 — 41

RÉSINE SPRINTRAY IDB — 41

RÉSINE SPRINTRAY NIGHT  
GUARD FLEX — 41

RÉSINE SPRINTRAY SURGICAL  
GUIDE 3 — 41

RÉSINE SPRINTRAY TEMPORARY  
CROWN & TEETH — 41

RISKONTROL PERFECT SYSTEM — 54

ROEKO LUNA — 54

ROULEAUX SALIVAIRES — 54

ROTASEPT — 84

## S

SACHET DE STÉRILISATION — 31

SERVIETTES MÉDISTOCK — 56

SERVIETTES TORK — 56

SODEMAIN — 47

SOF-LEX POP ON 1982 — 83

SOF-LEX POP ON XT — 83

SPATULES À ALGINATE — 75

SPRAYNET — 28

STERISPRAY L2 — 84

SUPRATRAY — 76

SURBLOUSE — 56

SYNDESMOTOMES CHOMPRET — 60

SYNDESMOTOMES DU DR BERNARD — 60

## T

TABLIER DE PROTECTION — 56

TROPICALGIN — 65

## X

XANTALGIN — 66

XANTOPREN COMFORT LIGHT — 69

XANTOPREN COMFORT MEDIUM — 69

XANTOPREN L BLUE — 68

XANTOPREN M MUCOSA — 68

XANTOPREN VL PLUS — 68

## Z

ZELGAN + — 66

Dispositifs médicaux pour soins dentaires, réservés aux professionnels de santé, non remboursés par les organismes d'assurance maladie. Lisez attentivement les instructions figurant dans la notice ou sur l'étiquetage avant toute utilisation

Pour commander : +33 3 87 63 50 00 | commandes@cldorain.com 89

# NOS PARTENAIRES

**PLANMECA**



dentalart

**ASTRA**<sup>®</sup>

MOBILI METALLICI

*Loran*  
everyday passion

 **SprintRay**

**MEDIT**

**iTero**<sup>®</sup>

**EMS**<sup>+</sup>

 **YSONIC**  
GAMASONIC S.A.S.

 **THE BAMBACH  
SADDLE  
SEAT**<sup>™</sup>

 **ACTEON**

 **Owandy**  
RADIOLOGY

 **myray**

**NSK**

**KAVO**  
Dental Excellence

**Bien Air**<sup>+</sup>  
Dental

 **CATTANI**  
AIR TECHNOLOGY

 **DÜRR  
DENTAL**

**swident**<sup>+</sup>  
WE SUPPORT YOUR PROFESSION

**ivoclar**



 **KULZER**  
MITSUI CHEMICALS GROUP

**Hu-Friedy**<sup>®</sup>

How the best perform

**zenium**

**FARO**

 **PeriOptix**

 **OPTIK**  
Mikroskope in Medizin & Technik

**3MC Concept**

Dispositifs médicaux pour soins dentaires, réservés aux professionnels de santé, non remboursés par les organismes d'assurance maladie. Lisez attentivement les instructions figurant dans la notice ou sur l'étiquetage avant toute utilisation

Pour commander : +33 3 87 63 50 00 | commandes@cdlorrain.com



## Votre équipe commerciale Cabinet Dentaire



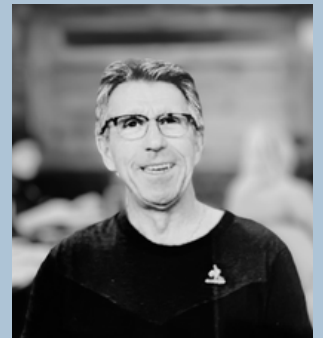
Loïs Billa-Garcia



Eric Ducarmois



Maxim Di Federico



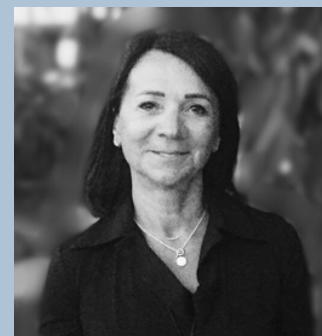
Philippe Balland



Thida Pol




Steve Armspach



Valérie Beno

 360 Rue du Ruisseau  
57155 Marly

 +33 3 87 63 50 00



Comptoir Dentaire Lorrain

 [commandes@cdlorrain.com](mailto:commandes@cdlorrain.com)

 [www.cdlorrain.com](http://www.cdlorrain.com)

